

MANTENIMIENTO GENERAL



Limpiar con aspiradora frecuentemente para retirar polvo. En caso de manchas, utilizar un paño limpio y eliminar cualquier exceso de líquido o residuos y posteriormente con un paño humedecido aplicar una solución de jabón neutro adecuado para la limpieza de productos de tapicería, presionar suavemente y frotar con movimientos circulares suaves. Recomendamos usar un paño 100% algodón y un cepillo si fuera necesario. No usar detergentes fuertes, disolventes, ceras ni productos químicos u otros productos no recomendados. Para las pieles, además, es recomendable el uso de productos específicos que la nutran, limpien protejan y reaviven su aspecto.

No aceptamos responsabilidad alguna de daños resultantes por uso inapropiado, limpieza química o impregnación adicional.

IGUALAD DE COLOR

De una tintada a otra pueden producirse variaciones (3%).

CARACTERÍSTICAS ESPECIALES

Estandard 100 OEKO-TEX

En tejidos; ARAN, BALI, GOYA y BASIC



Tejidos tecnológicamente avanzados

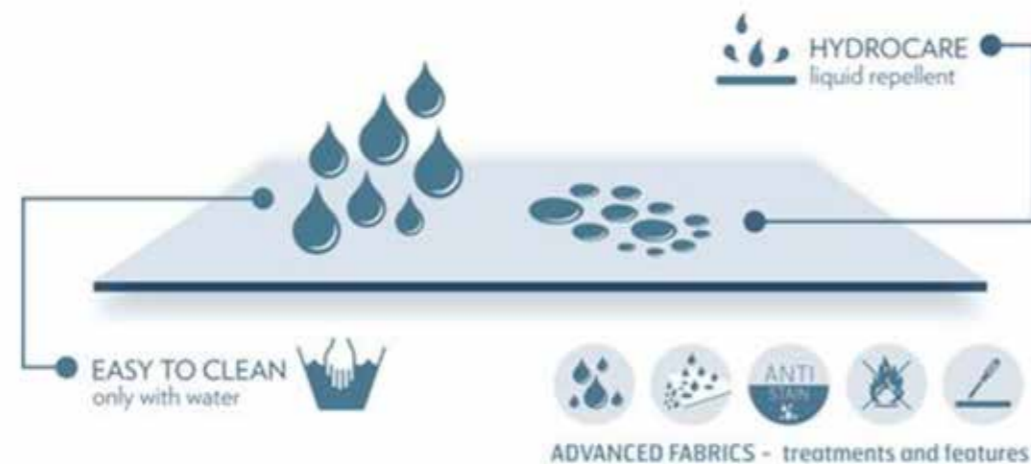
En tejidos; SEA



Artículos tecnológicamente más avanzados, especialmente desarrollados para satisfacer los mercados más exigentes, en las áreas de Contract, Ámbito de la Salud, Decoración e Industria de Tapicería.

Esta selección está exclusivamente asociada a artículos con tratamientos especiales o características que les dan valor añadido y diferenciación a los artículos de tapicería.

Destacando algunos tratamientos como:



Fuego Retardante, Hidro repelencia, Fácil limpieza, Alta Resistencia a los Arañazos y Libre de Solventes Químicos

BASIC



A086 A301 A084 A404 A089



A026 A103 A105 A106 A108



A009

ESPECIFICACIONES TÉCNICAS

Composición
100% poliéster

CARACTERÍSTICAS

- *Ignífugo
- *Uso interior
- *Alta resistencia a la abrasión
- *Stretch
- *Absorción acústica
- *Larga durabilidad
- *Certificado medioambiental
- *Bajo pedido ignífugo G2 (consultar)

NORMATIVAS

- Resistencia a la abrasión EN ISO 12947-2
100.000 Martindale ciclos
- Pilling EN ISO 12945-2: 4-5 (escala 1-5; 5 mejor valor)
- Solidez a la luz EN ISO 105-B02 Método 2: 5-6
(escala 1-8; 8 mejor valor)
- Solidez al frote EN ISO 105-X12 En seco: 4 | En húmedo: 4
- Resistencia al rasgado EN ISO 13937-3
Urdimbre: 140 N | Trama: 110 N
- Absorción acústica EN ISO 10534-2 Valor máximo de absorción acústica: 0,9
- Inflamabilidad UE: EN 1021 1/2
UK: BS 5852 0
USA: CAL TB 117 Sección 1
USA: NFPA 260 Clase 1
Reglamento nº 118 UNECE Anexo 6
IMO MSC.307 (88) Anexo I Parte 8

ARAN

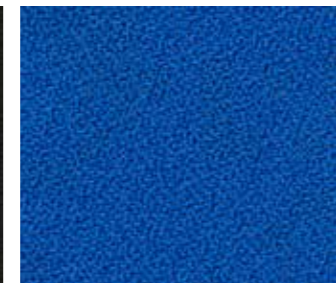


D229

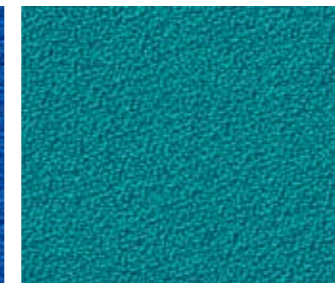


D840

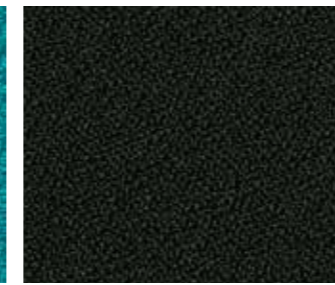
BALI



E229

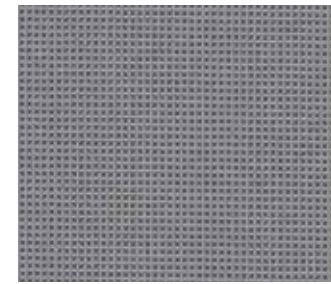


E539

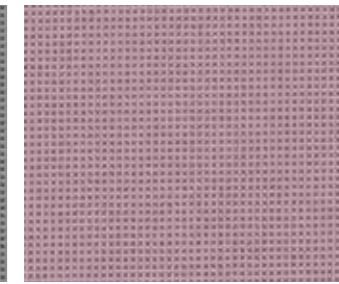


E840

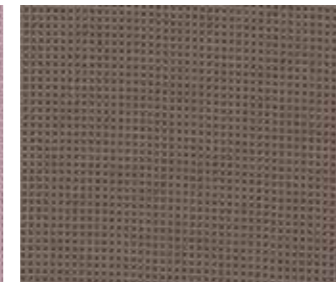
GOYA



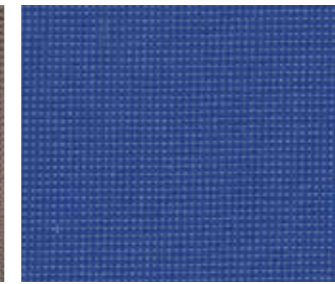
G647



G757



G452



G281



G303



G580



G800

ARAN, BALI y GOYA

ESPECIFICACIONES TÉCNICAS

Composición
100% poliolefina

CARACTERÍSTICAS

- *Uso interior y exterior (Para evitar la degradación de color, aconsejamos utilizar colores: beige, marrón y gris.)
- *Absorción acústica
- *100% Reciclable
- *Larga durabilidad
- *Antibacteriano
- *Resistencia a la suciedad
- *Atóxico
- *Inerte
- *Antiestático
- *No absorbe olores
- *Certificado medioambiental

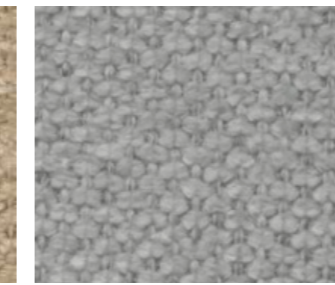
NORMATIVAS

- Resistencia a la abrasión EN ISO 12947-2 80.000 Martindale ciclos (ARAN) 100.000 Martindale ciclos (BALI Y GOYA)
- Pilling EN ISO 12945-2: 4-5 (escala 1-5; 5 mejor valor)
- Solidez a la luz EN ISO 105-B02 Método 2: 6-7 (ARAN) 5-6 (BALI Y GOYA) (escala 1-8; 8 mejor valor)
- Solidez al frote EN ISO 105-X12 En seco: 4-5 | En húmedo: 4-5
- Resistencia al rasgado EN ISO 13937-3 Urdimbre: 350 N | Trama: 280 N (ARAN) Urdimbre: 180 N | Trama: 160 N (BALI) Urdimbre: 130 N | Trama: 100 N (GOYA)
- Absorción acústica EN ISO 10534-2 Valor máximo de absorción acústica: 0,9
- Disipado electrostático EN 61340-5-1 Resistencia superficial ≤ 10 10Ω
- Disipador de carga EN 1149-3-5 Tiempo de semi-descarga < 4s
- Inflamabilidad UE: EN 1021 1 UK: BS 5852 0 USA: CAL TB 117 Sección 1 USA: NFPA 260 Clase 1 Reglamento nº 118 UNECE Anexo 6

BROKLYN



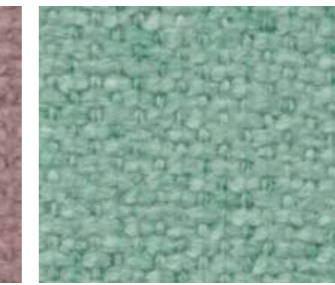
BCAMEL



BGRIS



BROSE



BVERDE

ESPECIFICACIONES TÉCNICAS

Composición
100% poliéster

CARACTERÍSTICAS

- *Advanced fabrics
- *Larga durabilidad
- *Respirable
- *No absorbe olores
- *Anti estática

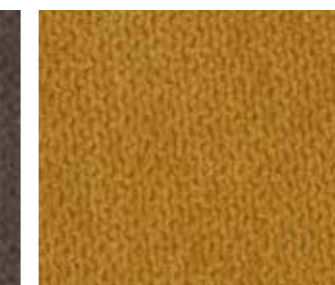
NORMATIVAS

- Resistencia a la abrasión EN ISO 12947-1,2 50.000 ciclos Martindale
- Pilling EN ISO 12945-2: 4-5 (escala 1-5; 5 mejor valor)
- Solidez a la luz EN ISO 105-B02 3-4
- Solidez al frote EN ISO 105-X12 En seco: 4-5 | En húmedo: 3
- Resistencia a la tracción EN ISO 13934-1 Urdimbre: 1840 N | Trama: 919 N
- Inflamabilidad UE: EN 1021 1 (Cigarro)

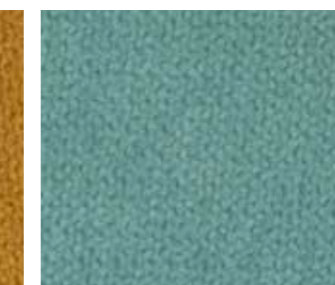
WINNER



WCAFÉ 08



WMOSTAZA 09



WVERDE 17

ESPECIFICACIONES TÉCNICAS

Composición
88% poliéster 12% nylon

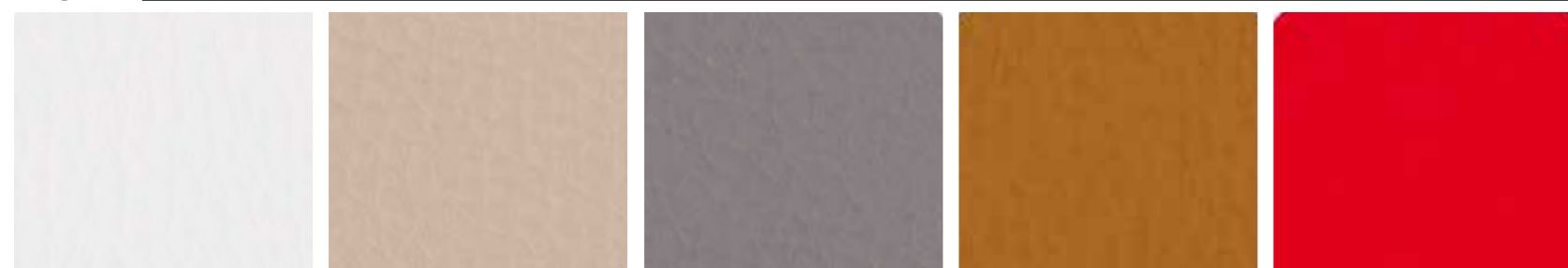
CARACTERÍSTICAS

- *Easy Clean
- *Antimanchas
- *Larga durabilidad
- *Respirable
- *No absorbe olores

NORMATIVAS

- Resistencia a la abrasión EN ISO 12947-1,2 50.000 ciclos Martindale
- Pilling EN ISO 12945-2: 4-5 (escala 1-5; 5 mejor valor)
- Solidez a la luz EN ISO 105-X12 4
- Solidez al frote EN ISO 12945-2:2000 4
- Resistencia a la tracción Urdimbre: 650 N | Trama: 440 N
- Inflamabilidad UE: EN 1021 1 (Cigarro)

ROY



BLANCO DUNA GRIS NATURAL ROJO



GRANATE CHOCOLATE AZUL OSCURO NEGRO

ESPECIFICACIONES TÉCNICAS

Composición
79% PVC – 21% PES.

CARACTERÍSTICAS

- *Reciclable
- *Larga durabilidad
- *Impermeable al agua
- *Antibacteriano
- *Resistencia a la suciedad
- *Atóxico
- *Resistencia a la Hidrólisis
- *Ausencia de Azocompuestos, Ftalatos y DMF
- *SVHC 155 químicos, reglamento (EC) nº 1907/2006

NORMATIVAS

Resistencia a la abrasión UNE EN 14465:2004 + A1:2007 12KPA
100.000 Martindale ciclos

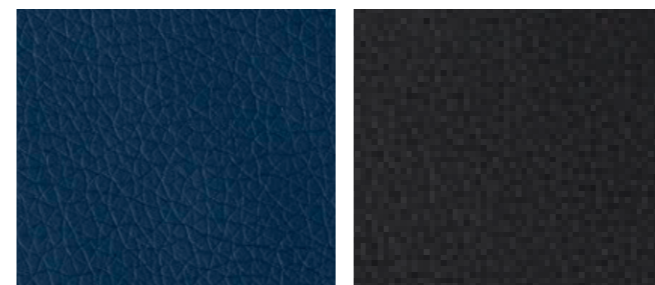
Solidez a la luz EN ISO 105-B02 >5

Inflamabilidad EN 1021 1: 2006 (Cigarro)

NILO

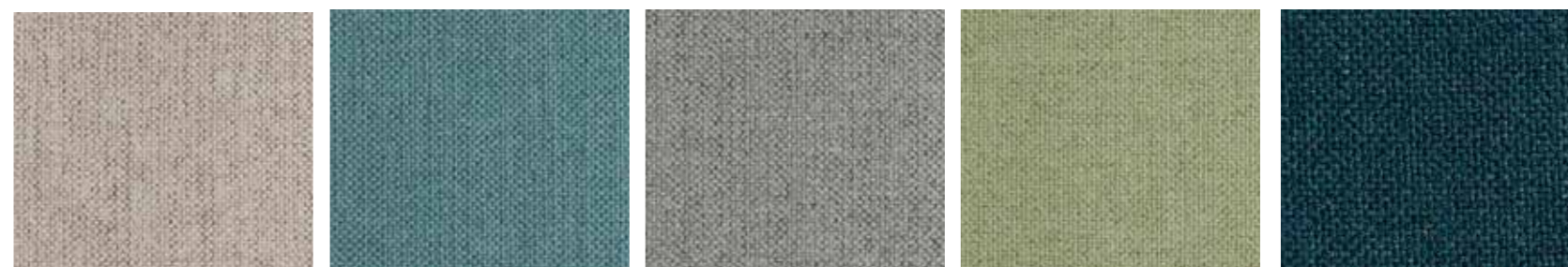


BLANCO 12 BEIG 18 GRIS CLARO GRIS OSCURO 7 ROJO 31



AZUL OSCURO NEGRO 1

SEA



BEIG AZUL GRIS VERDE OCEAN



ROSE TEJA ROJO NEGRO

ESPECIFICACIONES TÉCNICAS

NILO

Composición
De la superficie,
100% poliuretano húmedo.
Del tejido base,
80% poliéster – 20% algodón.

SEA

100% poliéster

CARACTERÍSTICAS

NILO

- *Respeto el medio ambiente
- *Easy Clean
- *Larga durabilidad
- *Resistencia a la Hidrólisis
- *Tacto suave
- *No absorbe olores

SEA

- *Easy Clean
- *Advanced fabrics
- *Larga durabilidad
- *Antibacteriano
- *Respirable
- *No absorbe olores

NORMATIVAS

Resistencia a la abrasión EN ISO 5470-2 100.000 Martindale ciclos (NILO)
EN ISO 12947-1,2 90.000 Martindale ciclos (SEA)

Piling EN ISO 12945-2: 4 (escala 1-5; 5 mejor valor) (SEA)

Solidez a la luz EN ISO 105-B02 5 (escala 1-8; 8 mejor valor)

Solidez al frote EN ISO 105-X12 En seco: 5 | En húmedo: 5 (NILO)
EN ISO 105-X12 En seco: 5 | En húmedo: 4 (SEA)

Resistencia al desgarro EN ISO 4674-1 Urdimbre: 67,6 N Trama: 41,3 N (NILO)
EN ISO 13937-3 Urdimbre: 356,5 N Trama: 297 N (SEA)

Inflamabilidad EN 1021 1(Cigarro)

MICHIGAN



GRIS BURDEOS AZUL OSCURO NEGRO

ESPECIFICACIONES TÉCNICAS

Composición
PVC 89% COTTON 11%

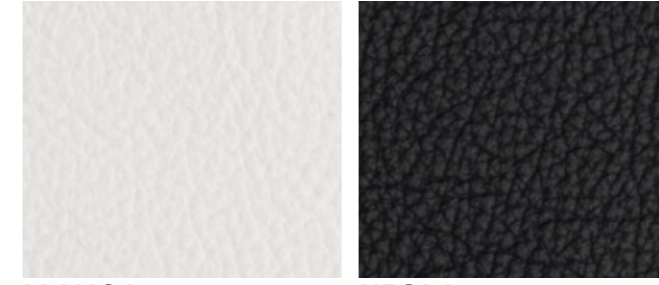
CARACTERÍSTICAS

- *Uso interior y exterior
- *Exento de solvente
- *Resistente a entornos marinos
- *Larga durabilidad
- *Eficaz contra hongos y bacterias
- *Resistencia a la suciedad

NORMATIVAS

- Resistencia a la abrasión EN ISO 5070-2
150.000 Martindale ciclos
- Solidez a la luz EN ISO 105-B02 6
(escala 1-8; 8 mejor valor)
- Inflamabilidad EUE: EN 1021 (1-2), M2, B2, BS 5852 (CRIB 5), IMO A652

PIEL



BLANCA NEGRA

ESPECIFICACIONES TÉCNICAS

Composición
Piel Natural

NORMATIVAS

- Solidez a la luz EN ISO 105-B02 Método 5: >=5
- Solidez al frote EN ISO 11640:1998 En seco: 4 (500 ciclos) | En sudor: 4 (80 ciclos) | En mojado: 4 (150 ciclos)
- Resistencia a la flexión UNI EN ISO 5402
- Adherencia de acabado en seco UNI EN ISO 11644 >=2
- Resistencia al desgarro UNI EN ISO 3377-1 >=20
- Inflamabilidad UE: EN 1021 1/2:2006
UK: BS 5852:1979

VALENCIA



BLANCO KHAKI GRIS OSCURO AZUL OSCURO NEGRO

ESPECIFICACIONES TÉCNICAS

Composición
100% poliéster
Hi-Loft2TM

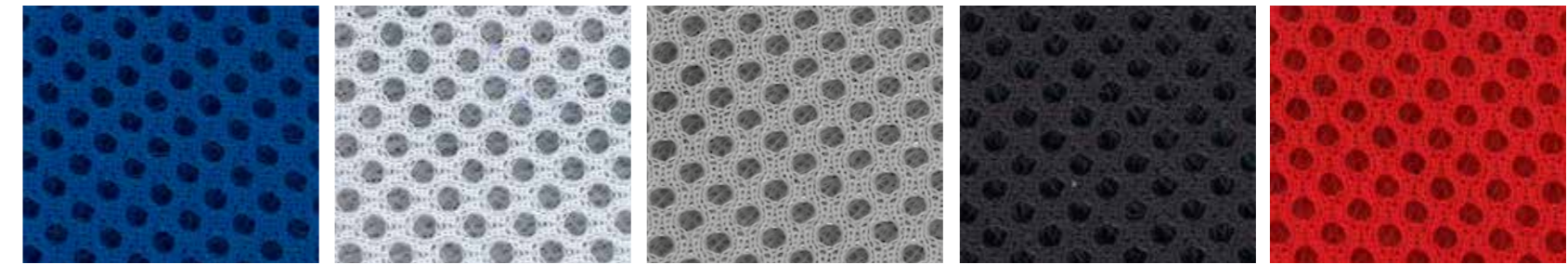
CARACTERÍSTICAS

- * PERMABLOK3®
- * Rotura en frío a -23 °C
- *Protección Anti-micótica
- *Protección Anti-bacterial
- *Protección Anti-fúngica
- *Acabado Anti-manchas
- *Soporte y recubrimiento Antimoho
- *Resistente a las manchas por sulfuros
- *Acabado Antiestático
- *Certificado medioambiental

NORMATIVAS

- Resistencia a la abrasión EN ISO 5470-2
>300.000 ciclos Martindale
- Rotura al frío -23°C
- Solidez a la luz EN ISO 105-B02: >7/8 (escala 1-8; 8 mejor valor)
- Actividad virucida [ISO 18184:2019](#)
Se ha demostrado que los tejidos tratados con PERMABLOK reducen la presencia de coronavirus en más del 90 % en una hora de contacto
- [ISO 21702:2019](#)
Todos los tejidos tratados con PERMABLOK son capaces de reducir la actividad del coronavirus en un 99,9% dentro de las 24 horas de exposición sobre la superficie
- Propiedades bacterianas ISO 22196:2011. Valor de la actividad antibacteriana R>2
- Inflamabilidad UE: EN 1021 1/2 (cigarrillo)

MALLA 3D



AZUL BLANCO GRIS NEGRO ROJO

ESPECIFICACIONES TÉCNICAS

Composición
100% poliéster

NORMATIVAS

- Resistencia a la abrasión EN ISO 12947-2/4/5 250.000 ciclos Martindale
- Solidez a la luz UNE 40187
- Solidez al frote EN ISO 105-X12 En seco: 4-5 | En húmedo: 4-5
- Resistencia al desgarro EN ISO 13937-2 Urdimbre: 46,5 N | Trama: 48,7 N
- Resistencia a la tracción, alargamiento rotura y alargamiento bajo carga 50N UNE-EN ISO 13934
- Resistencia al estallido ISO 13938

1. VIGENCIA.

- Esta tarifa anula todas las anteriormente editadas y es provisional.
- Esta tarifa podrá ser modificada previa notificación por parte de Intacor, S.L.
- Las imágenes mostradas en esta tarifa tienen carácter orientativo y pueden no corresponderse con el modelo ofertado como / ESTÁNDAR; por lo que se ruega leer detenidamente las características de los acabados / ESTÁNDAR.
- Intacor, S.L. se reserva el derecho de modificar las características de cualquier modelo para su mejora, previa notificación.

2. POLÍTICA DE PRECIOS, COMERCIAL Y APLAZAMIENTOS.

- Los precios consignados en la presente tarifa están expresados en Euros. P.V.P. (precio de venta al público), I.V.A. no incluido.
- El precio indicado en cada uno de los distintos modelos; lo es de la versión / ESTÁNDAR que se encuentra definida, con sus características técnicas básicas, en esta tarifa.
- Cuando el cliente decida aportar un tejido propio para realizar el tapizado el precio a aplicar será el de Grupo 1 (G1).
- El precio indicado en las distintas "Opciones"; lo es por la incorporación de las mismas al modelo / ESTÁNDAR correspondiente, no coincidiendo necesariamente con los indicados en el apartado "Complementos y Recambios".
- Todos los pedidos que se soliciten como "MUESTRAS" SERÁN FACTURADOS CON LOS PORTES que les correspondan al ser servidos. Una vez que éstas sean devueltas, en las mismas condiciones en las que fueron servidas, se realizará el abono correspondiente.
- A los pedidos inferiores a 400,00 euros, una vez realizados los descuentos oportunos, se cargará en la factura el porte correspondiente según el número de bultos y su tamaño, con un importe mínimo de 15 euros. A los pedidos que, por razones de urgencia, deban de ser enviados a través de agencias no propias, serán enviados a portes debidos por la agencia que nos indiquen.
- Para pagos de contado o un aplazamiento máximo de 20 días ff. mediante giro o transferencia, se aplicará un descuento por pronto pago del 1%.
- El aplazamiento para el pago de las facturas será de un máximo de 60 días ff.
- Las facturas cuyos importes sean inferiores a 100,00 euros tendrán un aplazamiento máximo de 30 días ff.
- Para todos los formatos de pago aplazado mediante domiciliación bancaria será obligatorio el cumplimiento, por parte del cliente, de la Orden de domiciliación de adeudo directo SEPA.

3. TRAMITACIÓN DE PEDIDOS.

- Intacor, S.L., se reserva el derecho de no tramitar ningún pedido de aquellos clientes que tengan pendiente de solución alguna factura no atendida a su vencimiento u otras cuentas pendientes.
- Los pedidos deberán ser cursados vía Fax al nº 957 509 276 o por correo electrónico a intacor@intacor.net o pedidos@intacor.net
- A la recepción de los pedidos, serán confirmados con indicación de la fecha de entrega aproximada.
- Intacor no será responsable de los posibles errores en el servicio de los pedidos que, a pesar de lo indicado en el punto anterior se hayan realizado vía telefónica.
- Los pedidos deben estar debidamente cumplimentados haciendo constar un número de pedido o referencia, así como cualquier otra información que se considere necesaria para su correcta tramitación. Serán confirmados a su recepción con la fecha de entrega aproximada.

4. TRANSPORTE Y EMBALAJE.

- La mercancía se envía a todo el territorio nacional por nuestros propios medios o por agencia de transportes a la dirección del cliente, a pie de calle.
- No se realizarán entregas en clientes finales, salvo mutuo acuerdo, con su correspondiente cargo.

- Para los envíos fuera de la península se aplicarán los mismos criterios indicados hasta el puerto o transitario peninsular indicado por el comprador. Desde ese punto la mercancía viajará por cuenta y riesgo del comprador. Los portes serán sin coste en los pedidos superiores a 400,00 euros, una vez realizados los descuentos oportunos. Para Portugal y Baleares se realizará un cargo de 80€ independientemente del importe del pedido.

- Si, a la recepción de la mercancía, observan a simple vista que algún bulto llega golpeado les rogamos anoten debidamente los daños observados en el albarán de entrega de la agencia de transportes y, si fuese posible, realizar fotografías para poder tramitar la reclamación oportuna.

También pueden optar, dependiendo de los daños que observen en la mercancía, por no recepcionarla. Disponemos de un plazo máximo de 24 horas para poder dar el correspondiente parte detallando los daños ocasionados. Este requisito es imprescindible para poder reponer la mercancía dañada sin coste alguno. En cualquier caso, rogamos verificar los embalajes.

- Toda la sillería se embala en bolsa de plástico con protección especial en las zonas delicadas, o bien en cajas de cartón.

5. RECLAMACIONES Y DEVOLUCIONES.

- No se admitirá ninguna devolución de mercancía que no sea entregada a nuestro transporte, ni se admitirá devolución

alguna después de transcurridos 48 horas de la recepción de la mercancía, salvo indicación expresa. Será necesario aportar fotografías y haber indicado en el albarán de la agencia los daños observados.

- Puede ocurrir que existan pequeñas diferencias de tonalidad en los tejidos y el barnizado de la madera en pedidos entregados en plazos diferentes en el tiempo.

- En caso de anulación o cambio en el pedido por parte del cliente, éste deberá hacerse cargo de cualquier gasto o pérdida, incluyendo la pérdida de beneficio, que nos pueda ocasionar dicha anulación o modificación.

6. GARANTÍA.

- Intacor, S.L., garantiza sus productos contra todo defecto de fabricación durante un periodo de 2 años. Quedan excluidos de esta garantía los daños ocasionados por un uso indebido o inapropiado de los mismos, así como aquellos que tengan su origen en la falta de un mantenimiento adecuado. Queda excluido de esta garantía el desgaste natural de los tejidos de tapicería. Asimismo, se reserva el derecho de modificar especificaciones de los productos de su catálogo que no afecten a la calidad ni a la funcionalidad de los mismos.
- La solicitud de cualquier pedido lleva implícita la aceptación de las presentes condiciones de venta.
- Intacor, S.L., promociona y oferta sus productos exclusivamente a sus clientes y distribuidores autorizados.

- 7. En caso de litigio o demanda judicial las partes estarán sujetas a la jurisdicción de los Juzgados y Tribunales de Lucena

ITEM	
1	ARO REPOSAPIES DE NYLON NEGRO CON AJUSTE DE ALTURA.
2	ARO REPOSAPIES CROMADO CON AJUSTE DE ALTURA.
3	BASE GIRATORIA DE POLIAMIDA BLANCA DE CINCO RADIOS Ø 690. DIRECCIÓN Y OPERATIVAS.
4	BASE GIRATORIA DE ALUMINIO PULIDO DE CINCO RADIOS Ø 640 / 680. DIRECCIÓN Y OPERATIVAS.
5	BASE GIRATORIA DE POLIAMIDA NEGRA DE CINCO RADIOS Ø 640 / 680. DIRECCIÓN Y OPERATIVAS.
6	COLUMNA NEUMATICA DE REGULACIÓN DE ALTURA NEGRA. DIRECCIÓN Y OPERATIVAS.
7	COLUMNA NEUMATICA DE REGULACIÓN DE ALTURA CROMADA. DIRECCIÓN Y OPERATIVAS.
8	COLUMNA NEUMATICA DE REGULACIÓN DE ALTURA NEGRA. TABURETES.
9	COLUMNA NEUMATICA DE REGULACIÓN DE ALTURA CROMADA. TABURETES.
10	CINCO RUEDAS DE NYLON Y RODADURA BLANDA P.11 Ø 50.
11	CINCO RUEDAS DE NYLON Y RODADURA BLANDA P.11 Ø 65
12	CINCO TOPES DE NYLON NEGRO ANTIDESLIZANTES P.11

Intacor
sillas de oficina