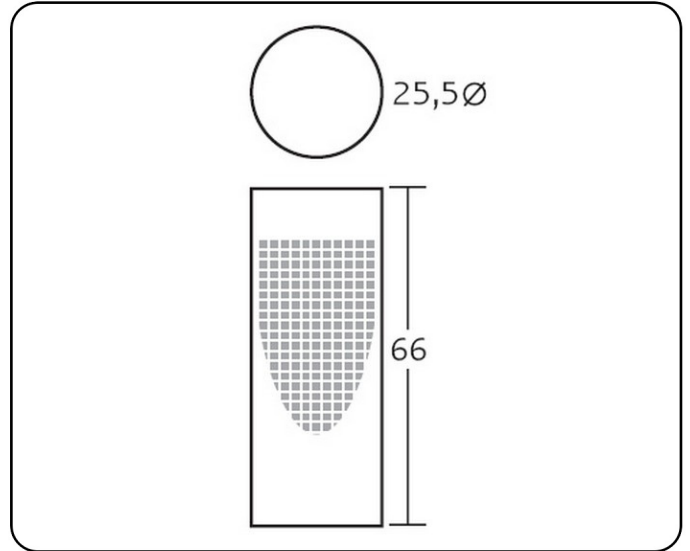
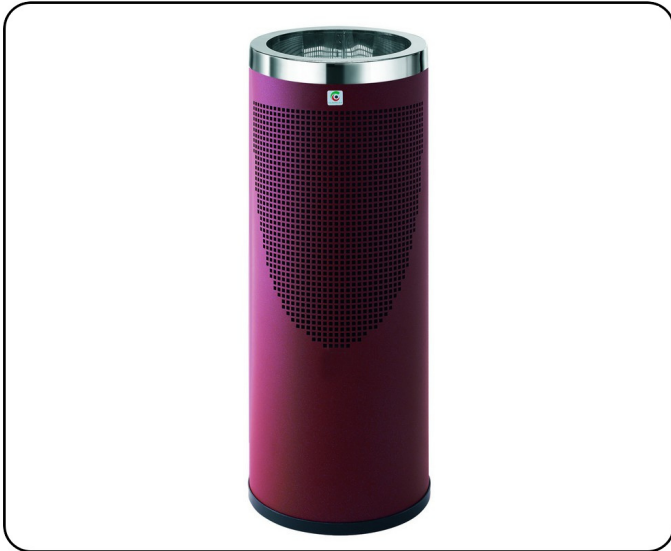


## FICHA TÉCNICA PAPELERA P-74



**DESCRIPCIÓN:** Papelera metálica perforada. Tapa superior cromada, desmontable para sujeción de bolsas. Embellecedor negro en la base.

**CAPACIDAD:** 30 l.

**PESO NETO:** 2,8 kg.

**COLORES:** negro, RAL 9006, grafito, blanco, azul texturado, burdeos texturado, azul, amarillo, verde, rojo, beige, marrón. Consultar otros colores.

### **MATERIAL DE FABRICACIÓN:**

- Chapa blanca laminada en frío. Calidad AP02.
- Tapa superior metálica con baño de cromo.
- Embellecedor inferior de polietileno.

### **PINTURA:**

- Desengrasado y limpieza a mano.
- Aplicación electrostática de resina de poliéster.
- Polimerización a 200° durante 20 minutos.
- 60 micras de espesor.

### **CROMADO:**

- Desengrase por ultrasonido.
- Desengrase electrolítico.
- Baño Níquel.
- Baño Cromo.
- 12 micras de espesor.

**ENSAYOS Y PRUEBAS:** Este producto es resistente para el uso previsto en cuanto a la abrasión e impactos y cumple con la normativa vigente de estabilidad al fuego. Se realizan los correspondientes ensayos de calidad relativos a dimensiones, seguridad y resistencia.