



Atika Pro



D

E



Más ligera, más eficiente, más productiva, más ergonómica. Más competitiva, la nueva evolución de Atika.



Silla alta negra malla sin brazos | S0000-12bb-xyyy

Referencia	Base	Respaldo malla	Ruedas	Mecanismo
S2239*	nylon negro	regulable	nylon/goma	sincro
S2240	nylon negro	regulable	nylon/goma	sincro desplazador
S2241	aluminio pulido	regulable	nylon/goma	sincro
S2242	aluminio pulido	regulable	nylon/goma	sincro desplazador

*Para esta referencia en cualquiera de sus acabados (ver páginas de tejidos disponibles), DILE se compromete a la fabricación en un plazo máximo de 8 días. Transcurridas las 24 horas no se admitirá modificación alguna ni anulación del pedido.

Unidades: 1 / Tela cliente 60 cm / Peso: 20 Kg / Volumen: 0,17 m³

Silla alta blanca malla sin brazos | S0000-12bb-xyyy

Referencia	Base	Respaldo poliamida	Ruedas	Mecanismo
S2243	aluminio pulido	regulable	nylon/goma	sincro
S2244	aluminio pulido	regulable	nylon/goma	sincro desplazador

Unidades: 1 / Tela cliente 60 cm / Peso: 20 Kg / Volumen: 0,17 m³

Brazos opcionales

Referencia	BR01	BR02	BR03	BR04	BR05	BR06
Características	Fijo	regulable altura	3D multiposición	4D	regulable altura	regulable altura



Accesorios

Referencia	Características
S2715 (A)	cabecero regulable tapizado
S2716 (B)	cabecero fijo poliuretano
S2200 (C)	perchero cromado
S9213 (D)	soporte lumbar regulable
K9202 (E)	Kit conversión taburete nylon sin ruedas
K9203 (E)	Kit conversión taburete nylon con tapones
K9210 (E)	Kit conversión taburete aluminio con tapones
K9211 (E)	Kit conversión taburete aluminio sin ruedas

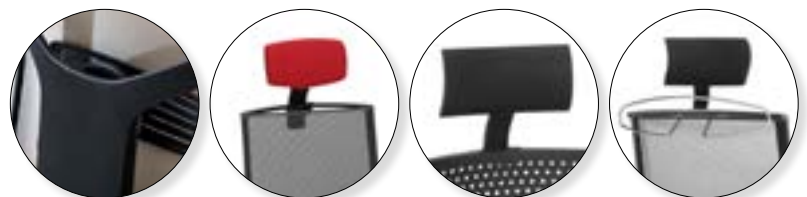
(A)/(B) El cabecero debe ir acompañado de la silla, no se vende suelto.

(A) El cabecero ha de ir con el mismo tapizado que el asiento.

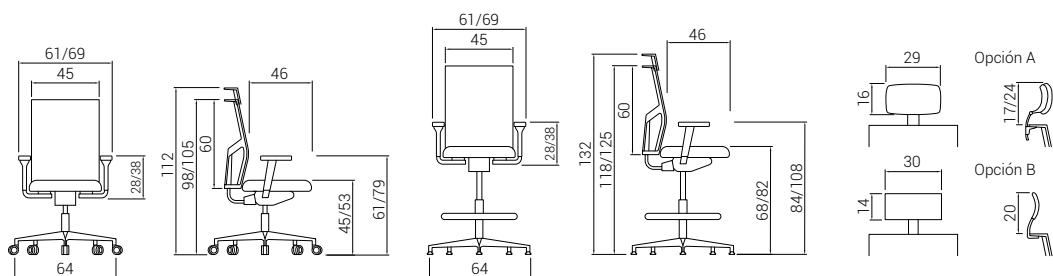
(C) Sólo se puede acoplar a la versión Atika Pro con cabecero.

(D) El soporte lumbar regulable debe ir acompañado de la silla, no se vende suelto.

(E) Incluye aro, resorte gas alto, tapones o sin ruedas (dependiendo referencia seleccionada). El PVP del Kit se suma al precio de la referencia seleccionada.



COTAS



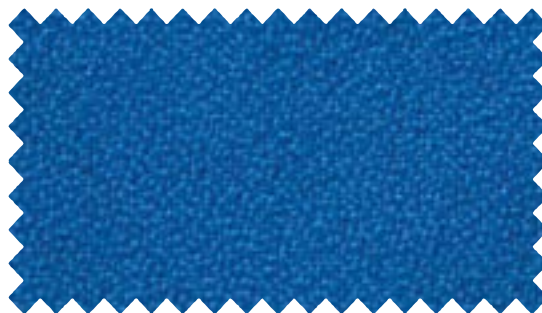
color respaldo malla (xx)	
01	blanco
02	negro
06	naranja
20	verde
22	gris
26	marrón
27	azul



Tapizados

Grupo 01

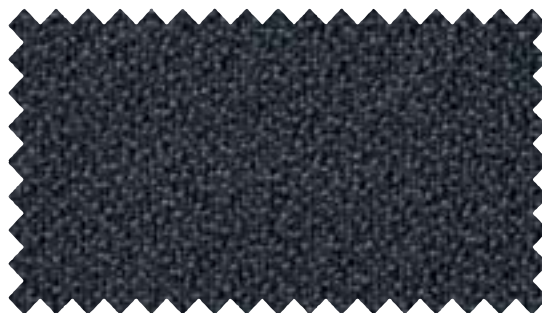
Bali



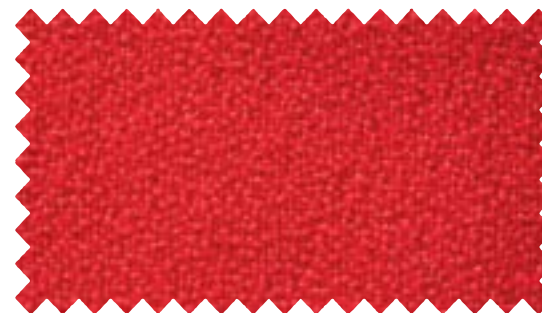
P6



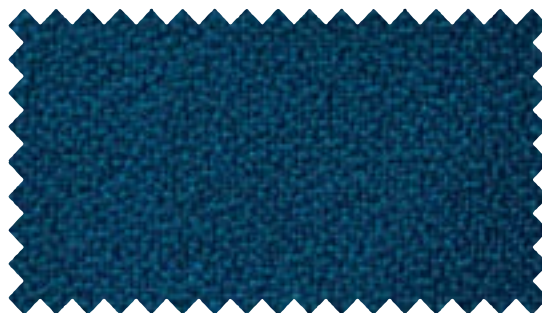
P8



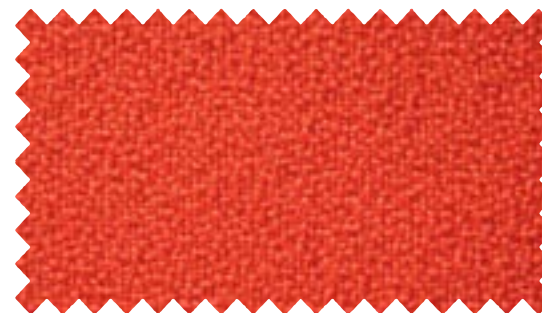
P20



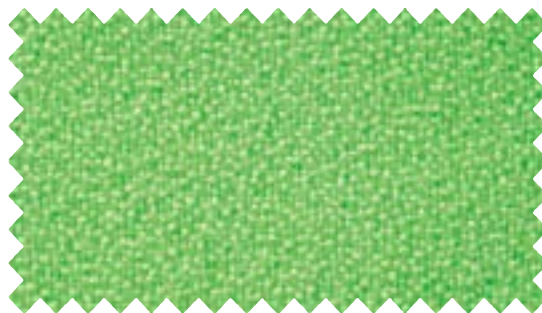
P21



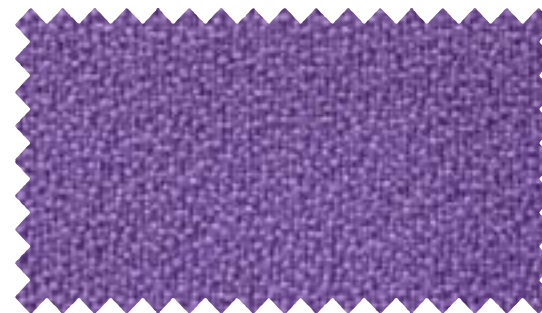
P22



P28



P29



P30

Ficha técnica

Composicion 100% Poliolefina

Ancho 140 cm/ 54 in \pm 2%

Resistencia a la abrasión UNE-EN 14465:2004+A1:2007 Anexo A basado en UNE-EN ISO 12947.2:1999/AC:2006 f 90.000 (Ciclos Martindale)

Resistencia a la rotura UNE-EN ISO 13937-3:2001 Urdimbre: 180 N /Trama: 160 N

Solidez al frote En seco: UNE-EN ISO / 105-X122003 4/5 En húmedo: UNE-EN ISO 105-X122003 4/5

Solidez de colores a la luz UNE-EN ISO 105-B02:2001 +A1:2002. Metodo 2 617 (escala 1-8; 8 mejor valor) Apto para exterior

Resistencia al pilling UNE-EN 14465:2004 - A1:2007, UNE-EN ISO 12945-2:2001 4/5

Inflamabilidad: UE: EN 1021-1:2006 (cigarro) UK: BS 5852:2006 (cigarro) D: DIN 66084:2003-07 clasificaciei n P- c USA: CAL TB 117:2000 SecciOn E, parte 1 (CS. 191-53; CLASS 1) NFPA 260:2009 Cover fabric CLASS 1 Autobuses: Reglamento n° 118 de UNECE Anexo 6 (Directiva 95/28 Anexo IV) Condiciones ignifugas dependientes del tipo de espuma utilizado.



Test de cigarrillo



No usar lejía



Puede lavarse en seco



Antibacterias



Ecológico



Antiestático



Reciclable 100%



Apto para exterior



Tapizados Grupo 01 Poliéster



C1



C2



C5



C7



C8



C10



C14



C17

Ficha técnica

Composición

64% poliéster – 36% pur

Ancho 140 cm/ 54 in \pm 2%

Resistencia a la abrasión+ 80.000 (Ciclos Martindale) ISO 12947-2

Resistencia a la rotura

UNE-EN ISO 13937-3:2001 Urdimbre: 400 N / Trama: 260 N

Solidez al frote

En seco: UNE-EN ISO / 105-X12:2003 4/5

En húmedo: UN E-EN ISO 105-X12:2003 4/5

Solidez de colores a la luz

Valor: 6 (Tolerancia 5 a 8; 8 mejor valor) ISO 105-B02 (Xenotest)

Resistencia al pilling

UNE-EN ISO 12945-2:2001 4/5

Inflamabilidad:

EN 1021-1 & 2

También pasará otros estándares de inflamabilidad.

El rendimiento ignífugo depende de la espuma utilizada.tipo de espuma utilizado.



No usar lejía



Puede lavarse
en seco



Evitar secar
al sol



Test de
cigarrillo



Test de cerilla



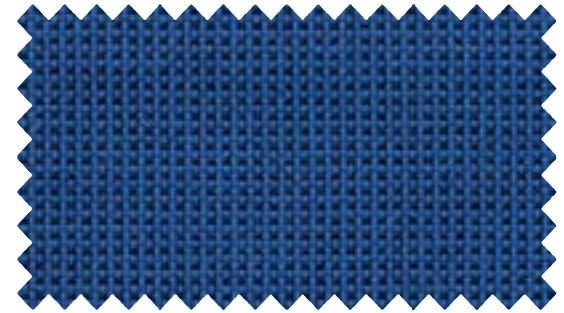
Tapizados

Grupo 01

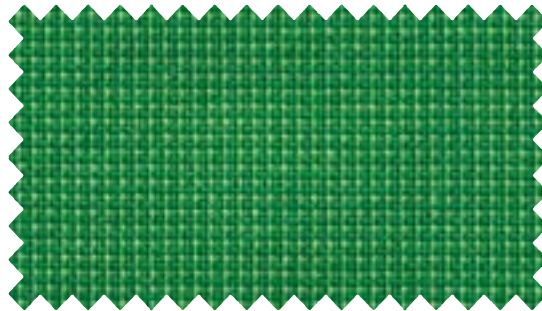
Goya



D1



D3



D6



D8

Ficha técnica

Composicion 100% Poliolefina

Ancho 140 cm/ 54 in \pm 2%

Resistencia a la abrasión UNE-EN 14465:2004+A1:2007 Anexo A basado en UNE-EN ISO 12947-2:1999/AC:2006 90.000 (Ciclos Martindale)

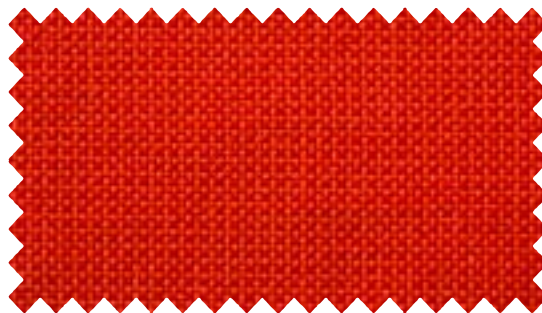
Resistencia a la rotura UNE-EN ISO 13937-3:2001 Urdimbre: 130 N / Trama: 100 N

Solidez al frote En seco: UNE-EN ISO / 105-X12:2003 4/5 En húmedo: UNE-EN ISO 105-X12:2003 4/5

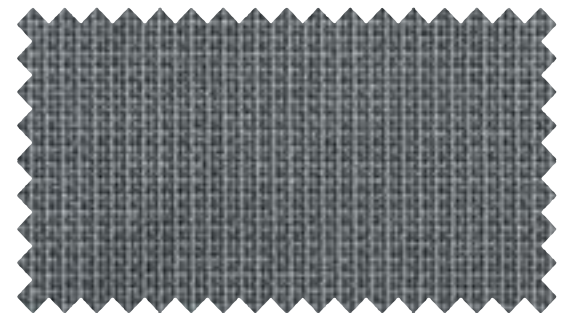
Solidez de colores a la luz UNE-EN ISO 105-B02:2001 +A1:2002. Método 2 5/6 (escala 1-8; 8 mejor valor) Apto para exterior

Resistencia al pilling UNE-EN 14465:2004 +A1:2007, UNE-EN ISO 12945-2:2001 4/5

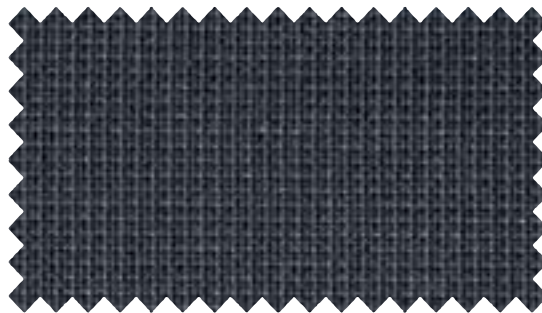
Inflamabilidad: UE: EN 1021-1:2006 (cigarro) UK: BS 5852:2006 (cigarro) D: DIN 66084:2003-07 clasificación P- c USA: CAL TB 117:2000 Sección E, parte 1 (C.S. 191-53; CLASS 1) NFPA 260:2009 Cover fabric CLASS 1 Autobuses: Reglamento nº 118 de UNECE Anexo 6 (Directiva 95/28 Anexo IV) Condiciones ignifugas dependientes del tipo de espuma utilizado.



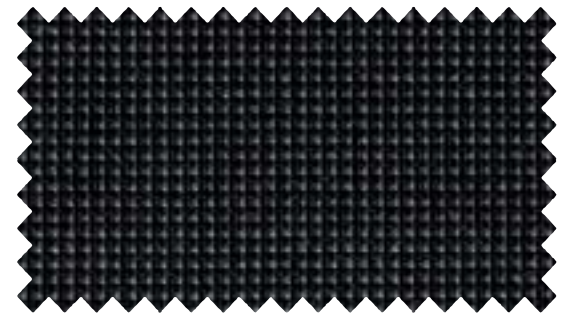
D9



D10



D11



D12



Test de cigarrillo



No usar lejía



Puede lavarse en seco



Antibacterias



Ecológico



Antiestático



Reciclable 100%



Apto para exterior



Tapizados

Grupo 01

Touch Leather



R1



R2



R3



R4



R5



R6



R7



R8

Ficha técnica

Composición

85 % Poliuretano (PU) – 15 % Algodón

Ancho 140 cm/ 54 in

Peso 570 g/m²

Espesor 1,00 - 1,10 mm.

Resistencia a la abrasión 50.000 (Ciclos Martindale) ISO 1247-2:1998

Resistencia a la rotura

Urdimbre: 3,18 kg. / Trama: 3,64 kg.

Resistencia a la tensión

Urdimbre: 3,18 kg. / Trama: 3,64 kg.

Inflamabilidad:

UE: EN 1021-1:2006 (cigarro)

UK: BS 5852:2006 (cigarro)

D: DIN 66084:2003-07 clasificación P- c
USA: CAL TB 117:2000 Sección E, parte 1
(C.S. 191-53; CLASS 1)

NFPA 260:2009 Cover fabric CLASS 1

Autobuses: Reglamento n° 118 de UNECE
Anexo 6 (Directiva 95/28 Anexo IV)

Condiciones ignífugas dependientes del tipo de espuma utilizado.



No usar lejía



Puede lavarse
en seco



Lavar con
pañó húmedo



Evitar secar
al sol



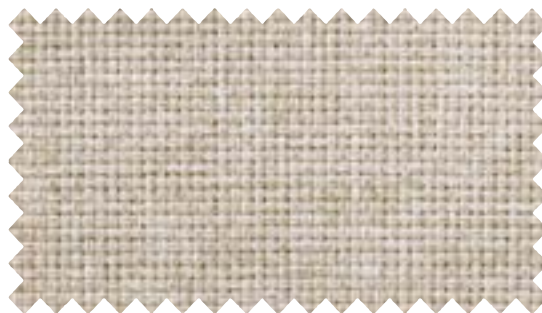
Test de
cigarrillo



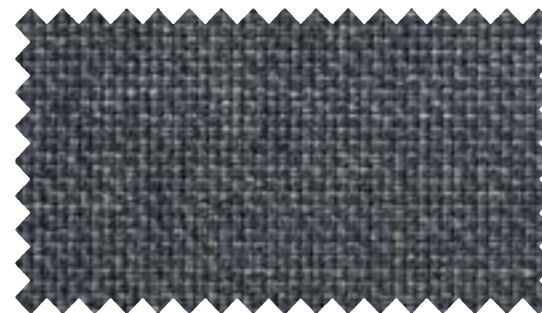
Tapizados

Grupo 01

Combi



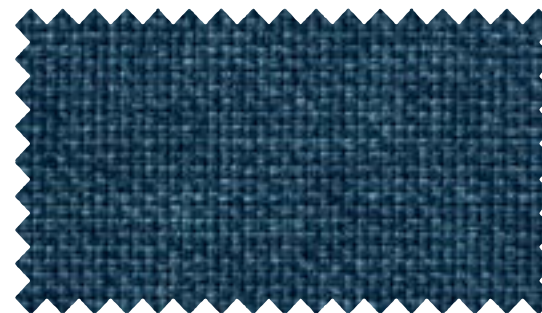
B1



B2



B3



B4

Ficha técnica

Composicion 100% Poliolefina

Ancho 140 cm/ 54 in ±

Resistencia a la abrasión UNE-EN 14465:2004+A1:2007 Anexo A basado en UNE-EN ISO 12947-2:1999/AC:2006 + 40.000 (Ciclos Martindale)

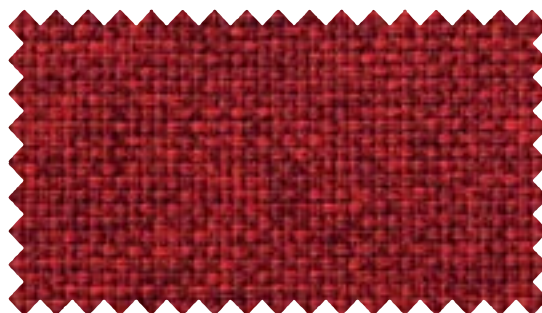
Resistencia a la rotura UNE-EN ISO 13937-3:2001 Urdimbre: 400 N / Trama: 260 N

Solidez al frote En seco: UNE-EN ISO / 105-X12:2003 4/5 En húmedo: UNE-EN ISO 105-X12:2003 4/5

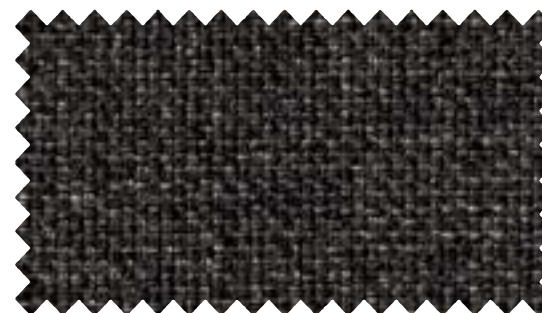
Solidez de colores a la luz UNE-EN ISO 105-B02:2001 +A1:2002. Método 2 6/7 (escala 1-8; 8 mejor valor) Apto para exterior

Resistencia al pilling UNE-EN 14465:2004 +A1:2007, UNE-EN ISO 12945-2:2001 4/5

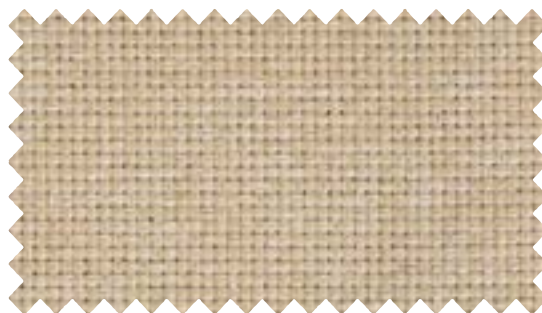
Inflamabilidad: UE: EN 1021-1:2006 (cigarro) UK: BS 5852:2006 (cigarro) D: DIN 66084:2003-07 clasificación P- c USA: CAL TB 117:2000 Sección E, parte 1 (C.S. 191-53; CLASS 1) NFPA 260:2009 Cover fabric CLASS 1 Autobuses: Reglamento nº 118 de UNECE Anexo 6 (Directiva 95/28 Anexo IV) Condiciones ignifugas dependientes del tipo de espuma utilizado.



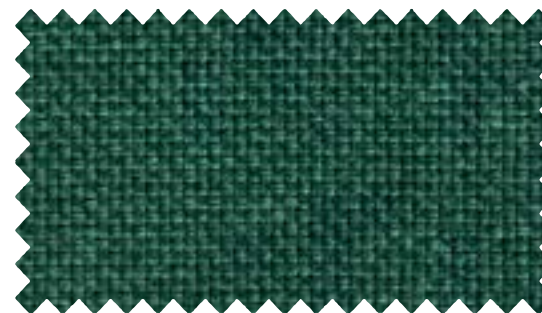
B5



B6



B7



B8



Test de cigarrillo



No usar lejía



Puede lavarse en seco



Antibacterias



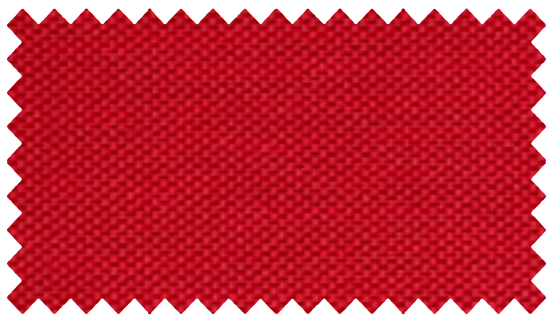
Ecológico



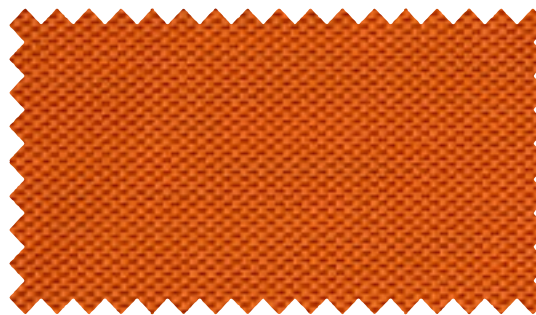
Reciclable 100%



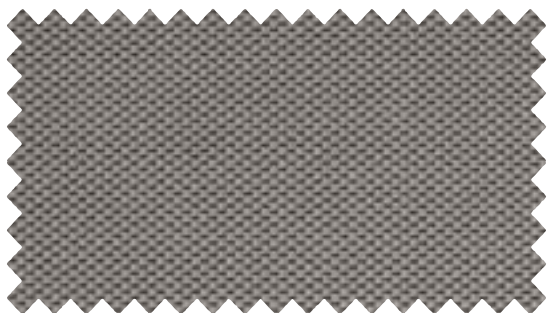
Tapizados Grupo 02 Ocean



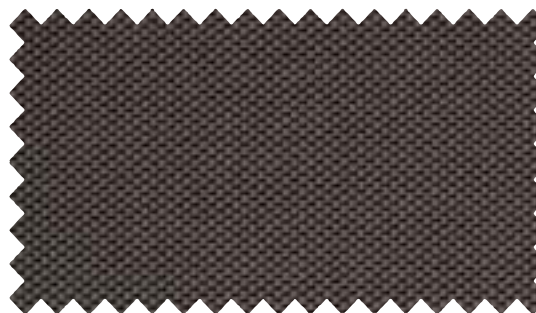
G2



G3



G4



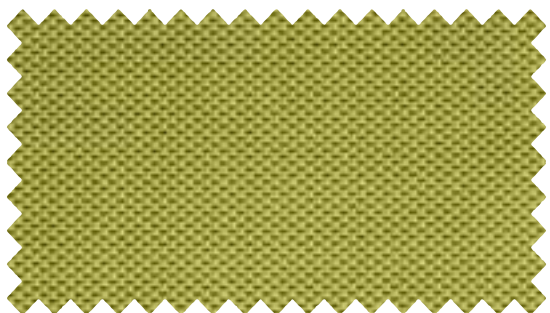
G5



G7



G8



G10



G12

Ficha técnica

Composición 100% Poliéster F.R.
 Ancho 160 cm / $\pm 2\%$
 Resistencia a la abrasión UNE-EN 14465:2004+A1:2007 Anexo A basado en UNE-EN ISO 12947-2:1999/AC:2006 + 100.000 (Ciclos Martindale)
 Resistencia a la rotura UNE-EN ISO 13937-3:2001Urdimbre: 68 N / Trama: 73 N
 Solidez al frote:
 En seco: UNE-EN ISO 105-X12:2003 4/5
 En húmedo: UNE-EN ISO 105-X12:2003 4/5
 Solidez de colores a la luz UNE-EN ISO 105-B02:2001 +A1:2002. Método 2 4/5 (escala 1-8; 8 mejor valor)
 Resistencia al pilling UNE-EN 14465:2004 +A1:2007, UNE-EN ISO 12945-2:2001 4/5
 Inflamabilidad:
 UE: EN 1021-1:2006 (cigarro) EN 1021-2:2006 (cerilla) ; UK: BS 5852:2006 (cigarro y cerilla); BS 5852:2006 Crib 5; BS 7176:2007 Medium Hazard; F: NF P92-507:2004 clasificación M.1 NF D 60-013:2006 (AM 18) ; D: DIN 4102-1:1998 clasificación B2; DIN 66084:2003 clasificación P-a; ES: UNE 23727-90 1R clasificación M.1; I: UNI 9175:2010 Clase 1.IM; USA: CAL TB 117:2000 Sección E, parte 1 (C.S. 191-53; CLASS 1); NFPA 260:2009 Cover fabric CLASS 1; Autobuses: Reglamento nº 118 de UNECE Anexo 6; Marítimo: IMO MSC.307 (88) Anexo I Parte 8 ; Aeronáutico: FAR 25.853 a) Apéndice F Part I Parágrafo (a) (1) (ii). Cond. ignífugas dependientes del tipo de espuma utilizado.



No usar lejía

Puede lavarse
en secoEvitar secar
al solTest de
cigarrillo

Test de cerilla



Tapizados

Grupo 02

Elastika FR



I2



I3



I4



I7

Ficha técnica

Composición 100% Poliéster F.R.
 Ancho 140 cm/ 54 in ±
 Resistencia a la abrasión UNE-EN 14465:2004+A1:2007 Anexo A basado en UNE-EN ISO 12947-2:1999/AC:2006 + 100.000 (Ciclos Martindale)
 Resistencia a la rotura UNE-EN ISO 13937-3:2001 Urdimbre: 81 N / Trama: 66 N
 Solidez al frote En seco: UNE-EN ISO / 105-X12:2003 4 En húmedo: UNE-EN ISO 105-X12:2003 4
 Solidez de colores a la luz UNE-EN ISO 105-B02:2001 +A1:2002. Método 2 5/6 (escala 1-8; 8 mejor valor)
 Resistencia al pilling UNE-EN 14465:2004 +A1:2007, UNE-EN ISO 12945-2:2001 4/5
 Inflamabilidad: UE: EN 1021-1:2006 (cigarro) EN 1021-2:2006 (cerilla); UK: BS 5852:2006 (cigarro y cerilla); BS 5852:2006 Crib 5; BS 7176:2007 Medium Hazard; F: NF P92-507:2004 clasificación M.1 NF D 60-013:2006 (AM 18); D: DIN 4102-1:1998 clasificación B2; DIN 66084:2003 clasificación P-a; ES: UNE 23727-90 1R clasificación M.1; I: UNI 9175:2010 Clase 1.IM; USA: CAL TB 117:2000 Sección E, parte 1 (C.S. 191-53; CLASS 1); NFPA 260:2009 Cover fabric CLASS 1; Autobuses: Reglamento nº 118 de UNECE Anexo 6; Marítimo: IMO MSC.307 (88) Anexo I Parte 8; Aeronáutico: FAR 25.853 a) Apéndice F Part I Parágrafo (a) (1) (ii). Condiciones ignífugas dependen del tipo de espuma utilizado.



I10



I11



I12



I14



No usar lejía

Puede lavarse
en secoEvitar secar
al solTest de
cigarrillo

Test de cerilla



Tapizados Grupo 02 Oruga



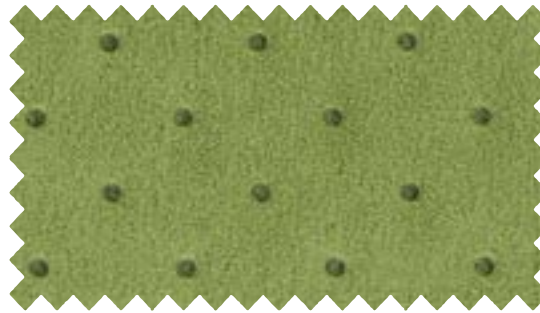
02



04



07



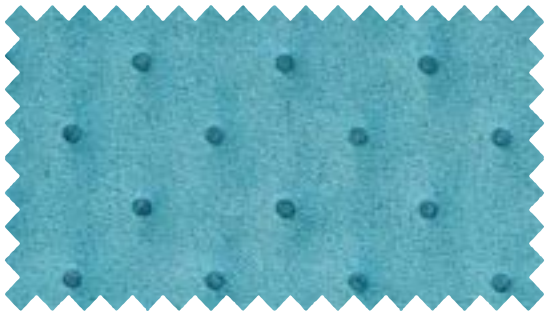
09



010



011



012



015

Ficha técnica

Composición 100 % poliéster

Ancho 150 cm

Resistencia de las costuras

Urdimbre: 1.8 mm / BS 3320:1988

Trama: 2 mm / BS 2543:1995

Resistencia a la abrasión

+70.000 (Ciclos Martindale)

Resistencia a la rotura

Urdimbre: 64 N / ISO13937-3:2000

Trama: 64 N / ISO13937-3:2000

Resistencia de rotura al rasgado

Urdimbre: 140,36 N / EN ISO 13937-3

Trama: 92,62 N / EN ISO 13937-3

Solidez de colores a la luz

4 / ISO 105 B02:1994

Solidez a la limpieza en seco

4-5 / ISO 105X12:2001

Solidez de los colores al lavado

4 / ISO 105X12:2001

Resistencia al pilling

4-5 / ISO 12945-2



No usar lejía



Puede lavarse
en seco



Evitar secar
al sol



Acabado
antimanchas



Tapizados

Grupo 02

Nilo



NL1



NL7



NL9



NL12

Ficha técnica

Composición

Superficie: 100 % poliuretano

Interior: 70% poliéster / 30 % algodón

Ancho 140 cm/ 54 in +/- 2cm

Resistencia a la abrasión +100.000 (Ciclos Martindale)

Resistencia a la rotura Urdimbre: 54,6 N / A EN ISO 13937-3 Trama: 46,7 N / A EN ISO 13937-3

Resistencia de rotura al rasgado Urdimbre: 54,6 N / A EN ISO 13937-3 Trama: 46,7 N / A EN ISO 13937-3

Solidez de colores a la luz > 5 / A EN ISO 105-B 02

Solidez a la limpieza en seco 5: A EN ISO 105-X12

Solidez de los colores al lavado 5: A EN ISO 105-X12

Resistencia al pilling ISO/DIS 12945-2

Tratamiento Azo No se detectan

Anti hidrólisis jungle test 3 años

Inflamabilidad: EN 1021-1 & 2
También pasará otros estándares de inflamabilidad. El rendimiento ignífugo depende de la espuma utilizada.



NL15



NL33



NL39



NL43



No usar lejía



Puede lavarse en seco



Evitar secar al sol



Ecológico



Anti hidrólisis



Antialérgico



Sin producto químicos



Test de cigarrillo



Test de cerilla



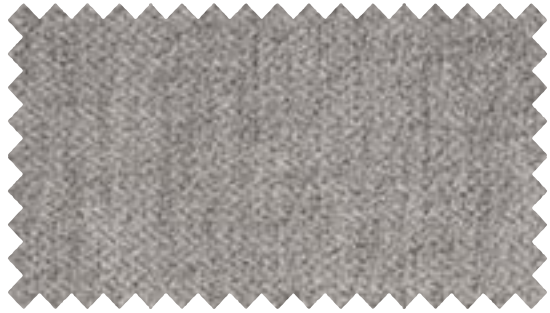
Tapizados Grupo 02 Madison



MA1



MA3



MA4



MA6



MA12



MA17



MA19



MA20

Ficha técnica

Composición 80 % pes. / 20 % cot.

Ancho 140 cm/ 54 in

Resistencia de las costuras

Urdimbre: 1.8 mm / BS 3320:1988

Trama: 2 mm / BS 2543:1995

Resistencia a la abrasión

+ 30.000 (Ciclos Martindale)

Resistencia a la rotura

Urdimbre: 729,0 n/18,1% Cat. A en ISO

13934-1 Trama: 687,0 n/29,9% Cat. A en ISO 13934-1

Resistencia de rotura al rasgado

Urdimbre: 140,36 N / EN ISO 13937-3

Trama: 92,62 N / EN ISO 13937-3

Solidez de colores a la luz

> 5 / UNE 40187 / BS 1006-B02

Solidez a la limpieza en seco

5: ISO 105-D01 / UNE 40099

Solidez de los colores al lavado

5: ISO 105-C06 / UNE 40029

Resistencia al pilling

ISO/DIS 12945-2



No usar lejía



Lavar con
pañó húmedo



Evitar secar
al sol



Tapizados

Grupo 03

Valencia



VA5



VA6



VA11



VA14

Ficha técnica

Composición 100% poliéster

Ancho 137 cm - ISO 2286-1

Resistencia a la abrasión + 300.000
(Martindale ciclos) ISO 12947-2

Resistencia a la rotura ISO 4674-1 MB
NEWTON (MIN.)

Urdimbre: 29 N / Trama: 25 N

Solidez al frote

En seco: UNE-EN ISO / 105-X12:2003 4/5

En húmedo: UNE-EN ISO 105-X12:2003 5

Solidez de colores a la luz

DIN 54004 / NTC 1479 Lana Azul

Cal≥7 1,000 Hours

Resistencia a la tensión

ISO 1421 M1 NEWTON / MIN

Urdimbre: 405 N / Trama: 198

Inflamabilidad

FMVSS 302, IMO Res. MSC.307 (88) -

(2010 FTP Code) Annex 1 Part 8; FAR

25.853 (A) Appendix F Part. I (a) (1) (ii);

UNE 23.727 90: M2; EN 1021 PARTE 1 & 2;

DIN 4102 (B2); ÖNORM B 3825; ÖNORM

B 3800 Teil 1; CALIFORNIA T.B. 117-2013;

UFAC Fabric - Class I; NFP 92.503: M2; EN

71-2; UNI 9175: 1.IM;ECE R118



VA15



VA16



VA21



VA 22



No usar lejía



Puede lavarse
en seco



Evitar secar
al sol



Antiestático



Impermeable



Antialérgico



Sin producto
químicos



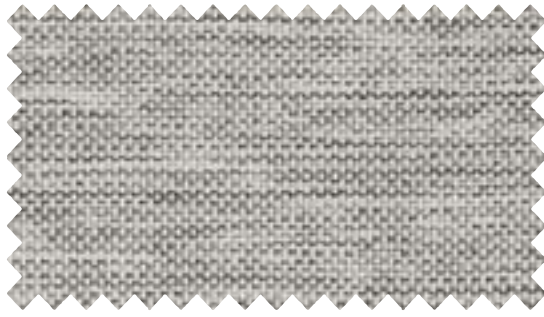
Test de
cigarrillo



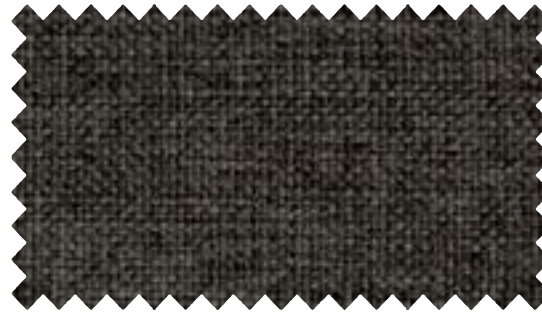
Test de cerilla



Tapizados Grupo 03 Dekora



DE1



DE2



DE3



DE4



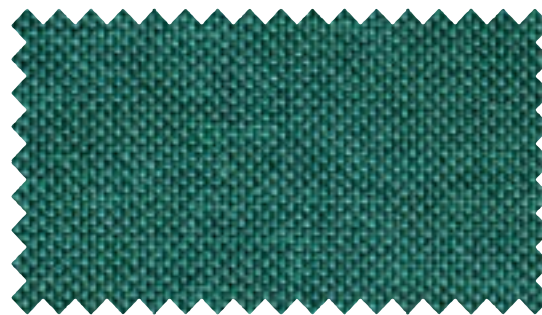
DE5



DE6



DE7



DE8

Ficha técnica

Composición 100% Poliolefina

Ancho 140 cm/ 54 in \pm 2%

Resistencia a la abrasión UNE-EN 14465:2004+A1:2007 Anexo A basado en UNE-EN ISO 12947-2:1999/AC:2006 + 40.000 (Ciclos Martindale)

Resistencia a la rotura UNE-EN ISO 13937-3:2001
Urdimbre: 120 N / Trama: 130 N

Solidez al frote
En seco: UNE-EN ISO / 105-X12:2003 4/5
En húmedo: UNE-EN ISO 105-X12:2003 4/5

Solidez de colores a la luz
UNE-EN ISO 105-B02:2001 +A1:2002.
Método 2 5/6 (escala 1-8; 8 mejor valor)
Apto para exterior

Resistencia al pilling
UNE-EN 14465:2004 +A1:2007,
UNE-EN ISO 12945-2:2001 4/5

Inflamabilidad:
UE: EN 1021-1:2006 (cigarro)
UK: BS 5852:2006 (cigarro)
D: DIN 66084:2003-07 clasificación P- c
USA: CAL TB 117:2013 Sección 1: COVER FABRIC TEST
NFPA 260:2013 CLASS 1

Autobuses: Reglamento nº 118 de UNECE Anexo 6 (Directiva 95/28 Anexo IV)
Condiciones ignifugas dependientes del tipo de espuma utilizado.



No usar lejía



Puede lavarse
en seco



Evitar secar
al sol



Ecológico



Antiestático



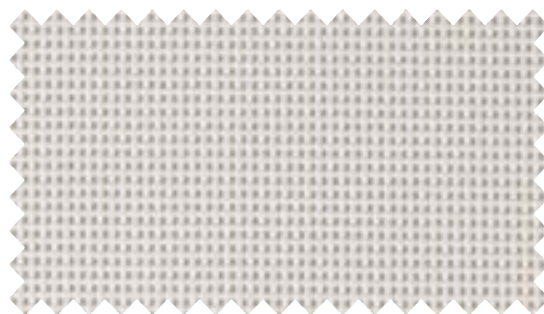
Reciclable
100%



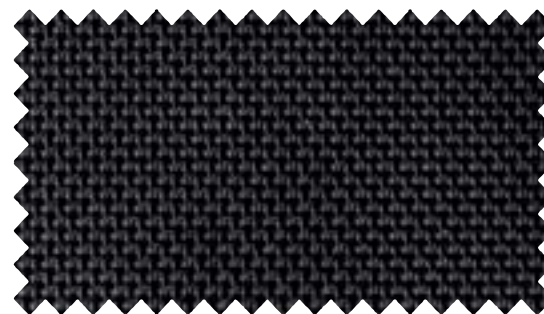
Test de
cigarrillo



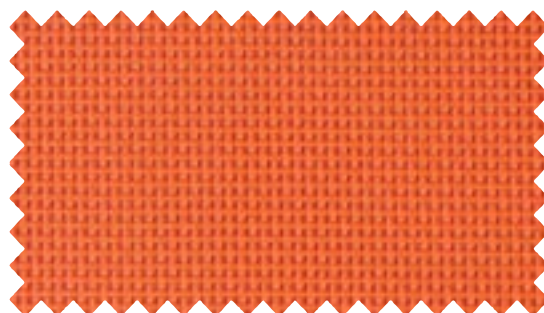
Malla / Atika, AtikaPro & Splash



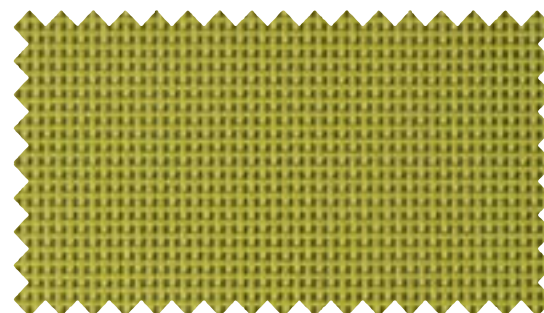
01



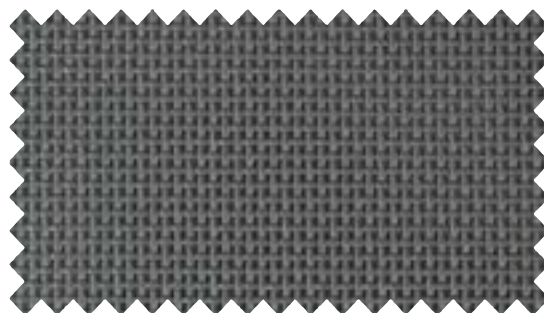
02



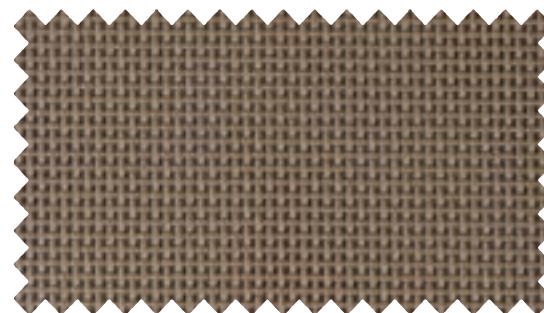
06



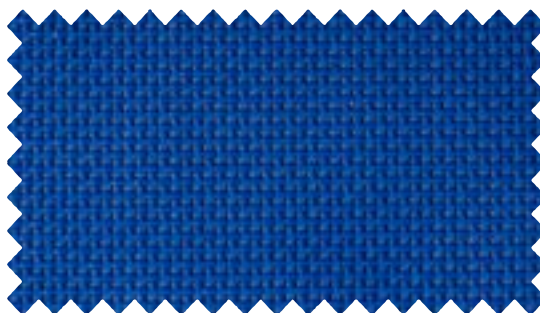
20



22



26



27

Ficha técnica

Componentes del tejido

PVC: 75 %

PES: 25 %

Composición

Hilo urdimbre: 4.700 dtex

Hilo Trama 1: 4.700 dtex

Ancho Min 140 cm - Max 235 cm

Peso 560 gr/m2 UNI 9213/3

Espesor 1 mm

Resistencia a la abrasión

EN ISO 12947-2:1998

+ 100.000 (Ciclos Martindale)

Resistencia a la rotura

UNI EN ISO 1421

Urdimbre: 230 Kg/5cm / Trama: 275Kg/5cm

Solidez al frote

EN ISO 105-x12:2003

col. 4165, 1101, 2102, 4154, 4104, 1195

5 - val. max

Solidez de colores a la luz

EN ISO 4892-2/06

col. 0152, 5154, 1140, 0600, 4202, 0108,

4104, 1100, 2116 8 - val. max

Resistencia a la fatiga

UNE-EN ISO 13934 EN1728:2000 - EN

Level 3° alto > 200.000 cycles / 1.000 N



No usar lejía



Puede lavarse
en seco



Evitar secar
al sol



www.dileoffice.com

DILEOFFICE Showroom Madrid: C/ Marcelina, 6 28029 (Madrid)
DILEOFFICE S.L. Pol. Ind. II, Avda. de Valencia S/N, 03420 Castalla (Alicante) SPAIN

Tel. +34 965 561 177 | Fax. +34 965 560 672 | info@dileoffice.com