



Splash





Diseñada por Alberto Basaglia y Natalia Rota Nodari. Ligereza, luz, líneas rectas para nuevos tiempos. Un diseño innovador extremadamente cómodo, basado en la idea de líneas limpias, con estructura perimetral de varilla de acero.



Alberto Basaglia +  
Natalia Rota Nodari





# SPLASH



# SPLASH



Disponible en base giratoria, patín, taburete y bancadas de hasta 4 puestos.

Plástica disponible en negro, blanco y gris. Para otros colores consultar número de unidades.





## Giratoria plástica | S0000-0600-xx00

Referencia	Base	Ruedas	Mecanismo	Brazos
S1820	nylon negro	nylon/goma	elevación a gas	
S1821	aluminio	romo/goma	elevación a gas	
S1822	nylon negro	nylon/goma	elevación a gas	brazos fijos
S1823	aluminio	romo/goma	elevación a gas	brazos fijos

Unidades: 1 / Peso: 7,50 Kg / Volumen: 0,17 m<sup>3</sup>

## Taburete plástica | S0000-0600-xx00



Referencia	Base	Brazos
S1810	patín gris	
S1811	patín negro	
S1812	patín blanco	
S1813	patín cromo	
S1814	patín gris	brazos fijos
S1815	patín negro	brazos fijos
S1816	patín blanco	brazos fijos
S1817	patín cromo	brazos fijos

Unidades: 2 / Peso: 20 Kg / Volumen: 0,48 m<sup>3</sup>

## Silla plástica | S0000-0600-xx00



Referencia	Base	Brazos
S1800	patín gris	
S1801	patín negro	
S1802	patín blanco	
S1803	patín cromo	
S1804	patín gris	brazos fijos
S1805	patín negro	brazos fijos
S1806	patín blanco	brazos fijos
S1807	patín cromo	brazos fijos

Unidades: 4 / Peso: 27 Kg / Volumen: 0,48 m<sup>3</sup>Unidades: 2 / Peso: 14 Kg / Volumen: 0,48 m<sup>3</sup>

## Bancada plástica | S0000-0600-xx00



Referencia	Plazas	Estructura	Largo	Peso	Volumen
S1830	2	cromo	100 cm	16,86 Kg	0,31 m <sup>3</sup>
S1831	3	cromo	150 cm	22,40 Kg	0,31 m <sup>3</sup>
S1832	4	cromo	200 cm	28,20 Kg	0,35 m <sup>3</sup>
S1833	2+mesa	cromo	150 cm	21,00 Kg	0,31 m <sup>3</sup>
S1834	3+mesa	cromo	200 cm	26,80 Kg	0,35 m <sup>3</sup>

## Accesorios tapizados | S0000-06bb-xyyy

TELA CLIENTE	(bb = Grupo tapizado 01)	
	Panel asiento	Panel respaldo
Tejido	60 cm	50 cm

Referencia	Descripción	Volumen
S1860	panel tapizado respaldo	0,06 m <sup>3</sup>
S1859	panel tapizado asiento	0,06 m <sup>3</sup>

color polipropileno (xx)	
01	blanco
02	negro
16	verde
17	rojo
22	gris





### Giratoria malla | S0000-0612-xyyy

Referencia	Base	Ruedas	Mecanismo	Brazos
S3820	nylon negro	nylon/goma	elevación a gas	
S3821	aluminio	chromo/goma	elevación a gas	
S3822	nylon negro	nylon/goma	elevación a gas	brazos fijos
S3823	aluminio	chromo/goma	elevación a gas	brazos fijos

Unidades: 1 / Peso: 7,50 Kg / Volumen: 0,17 m<sup>3</sup>



### Silla malla | S0000-0612-xyyy

Referencia	Base	Brazos
S3800	patín gris	
S3801	patín negro	
S3802	patín blanco	
S3803	patín cromo	
S3804	patín gris	brazos fijos
S3805	patín negro	brazos fijos
S3806	patín blanco	brazos fijos
S3807	patín cromo	brazos fijos

Unidades: 4 / Peso: 27 Kg / Volumen: 0,48 m<sup>3</sup>  
Unidades: 2 / Peso: 14 Kg / Volumen: 0,48 m<sup>3</sup>



### Taburete malla | S0000-0612-xyyy

Referencia	Base	Brazos
S3810	patín gris	
S3811	patín negro	
S3812	patín blanco	
S3813	patín cromo	
S3814	patín gris	brazos fijos
S3815	patín negro	brazos fijos
S3816	patín blanco	brazos fijos
S3817	patín cromo	brazos fijos

Unidades: 2 / Peso: 20 Kg / Volumen: 0,48 m<sup>3</sup>

### Bancada malla | S0000-0612-xyyy

Referencia	Plazas	Estructura	Largo	Peso	Volumen
S3830	2	chromo	100 cm	16,86 Kg	0,31 m <sup>3</sup>
S3831	3	chromo	150 cm	22,40 Kg	0,31 m <sup>3</sup>
S3832	4	chromo	200 cm	28,20 Kg	0,35 m <sup>3</sup>
S3833	2+mesa	chromo	150 cm	21,00 Kg	0,31 m <sup>3</sup>
S3834	3+mesa	chromo	200 cm	26,80 Kg	0,35 m <sup>3</sup>



### Accesorios tapizados | S0000-06bb-xyyy

Referencia	Descripción	Volumen
S1859	panel tapizado asiento	0,06 m <sup>3</sup>

TELA CLIENTE	(bb = Grupo tapizado 01)
	Panel asiento
Tejido	60 cm

color respaldo malla (yy)	
01	blanco
02	negro
06	naranja
20	verde
26	marrón

color polipropileno (xx)	
01	blanco
02	negro
22	gris

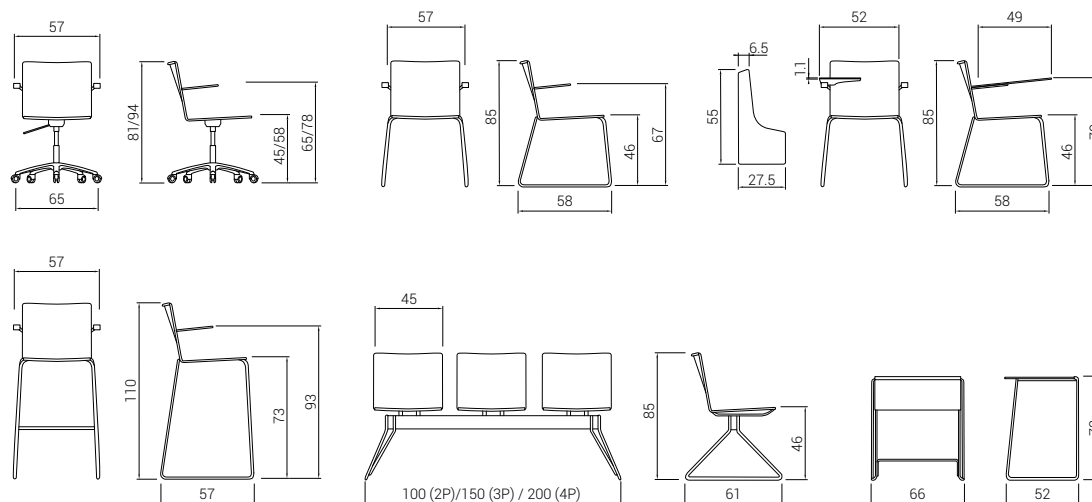


## Accesorios

Referencia	Características	Color	Unidades	Peso	Volumen
S1861	Kit unión mesas/patín sin brazos	gris	1	0,05 Kg	0,002 m <sup>3</sup>
S1862	Kit unión patín con brazos y/o pala	gris	1	0,10 Kg	0,002 m <sup>3</sup>
S1863	Kit fieltros antiruido patín	blanco	4	0,002 Kg	0,002 m <sup>3</sup>
S1864	rejilla portadocumentos	cromo	1	0,9 Kg	0,03 m <sup>3</sup>
S1865	mesa pala derecha*	negro	1	1,20 Kg	0,018 m <sup>3</sup>
S1866	mesa pala izquierda*	negro	1	1,20 Kg	0,018 m <sup>3</sup>
S1867	mesa pala derecha*	blanco	1	1,20 Kg	0,018 m <sup>3</sup>
S1868	mesa pala izquierda*	blanco	1	1,20 Kg	0,018 m <sup>3</sup>
S1869	carro con ruedas para sillas hasta 40 uds.	negro	1	11,50 Kg	0,012 m <sup>3</sup>
S1870	mesa colectividades apilable fenólico	cromo	1	9,60 Kg	0,018 m <sup>3</sup>
S1871	mesa colectividades apilable fenólico	gris	1	9,60 Kg	0,018 m <sup>3</sup>
S1872	mesa colectividades apilable fenólico	negro	1	9,60 Kg	0,018 m <sup>3</sup>
S1873	mesa colectividades apilable fenólico	blanco	1	9,60 Kg	0,018 m <sup>3</sup>
S1874	carro con ruedas para mesas hasta 20 uds.	negro	1	11,50 Kg	0,012 m <sup>3</sup>

\* La mesa pala ha de ir acompañada de silla con brazos.

## COTAS



## CERTIFICADOS Y NORMATIVAS

UNE EN 16139:2013

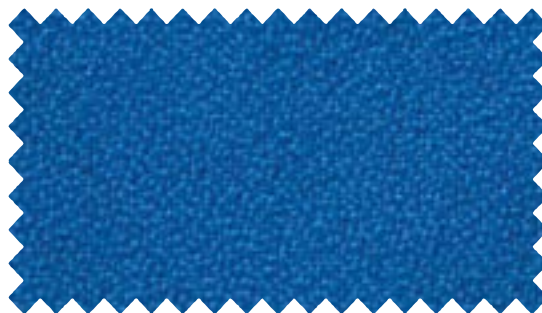




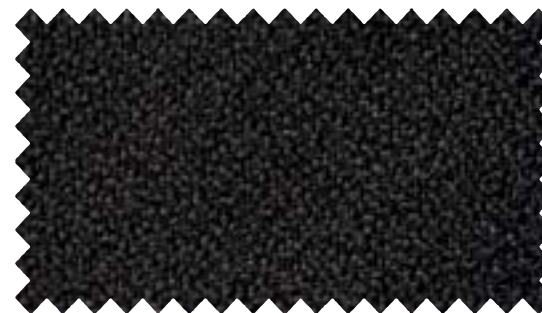
# Tapizados

## Grupo 01

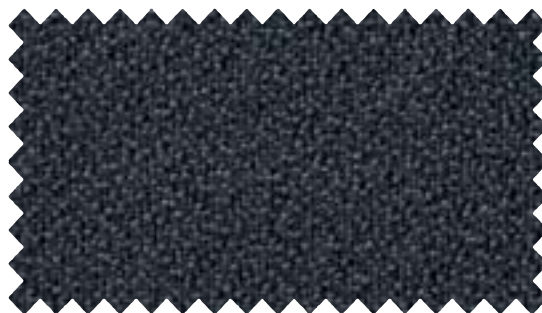
### Bali



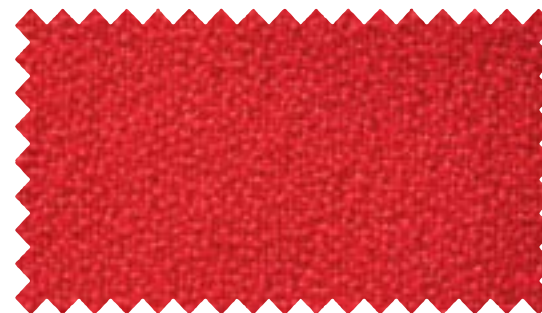
P6



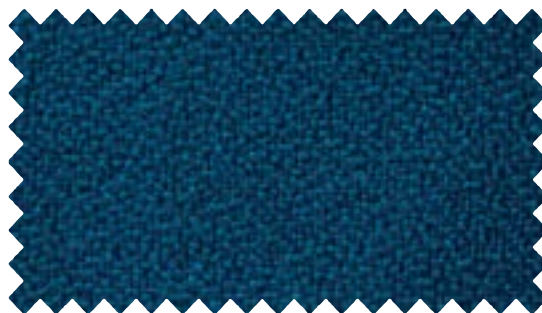
P8



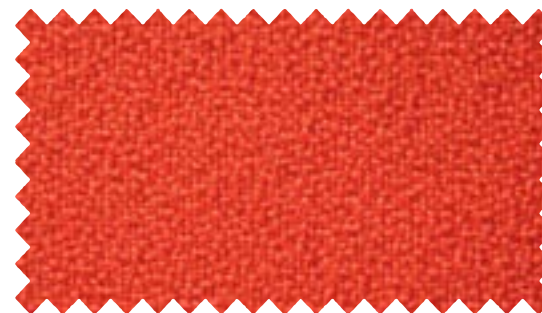
P20



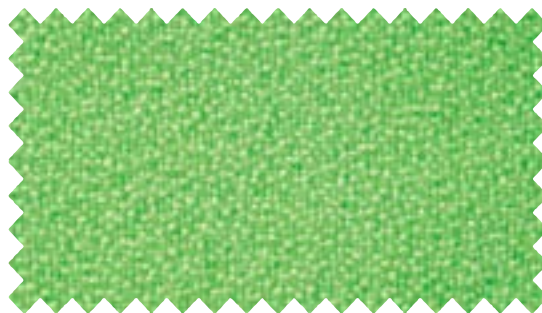
P21



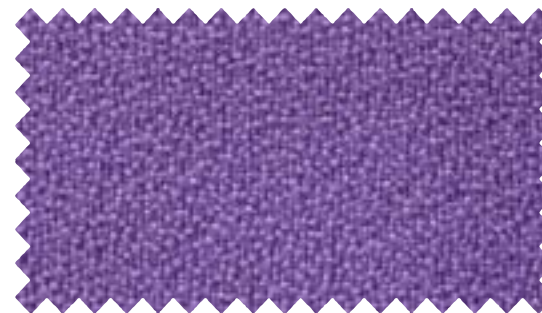
P22



P28



P29



P30

## Ficha técnica

Composicion 100% Poliolefina

Ancho 140 cm/ 54 in  $\pm$  2%

Resistencia a la abrasión UNE-EN 14465:2004+A1:2007 Anexo A basado en UNE-EN ISO 12947.2:1999/AC:2006 f 90.000 (Ciclos Martindale)

Resistencia a la rotura UNE-EN ISO 13937-3:2001 Urdimbre: 180 N /Trama: 160 N

Solidez al frote En seco: UNE-EN ISO / 105-X122003 4/5 En húmedo: UNE-EN ISO 105-X122003 4/5

Solidez de colores a la luz UNE-EN ISO 105-B02:2001 +A1:2002. Metodo 2 617 (escala 1-8; 8 mejor valor) Apto para exterior

Resistencia al pilling UNE-EN 14465:2004 - A1:2007, UNE-EN ISO 12945-2:2001 4/5

Inflamabilidad: UE: EN 1021-1:2006 (cigarro) UK: BS 5852:2006 (cigarro) D: DIN 66084:2003-07 clasificaciei n P- c USA: CAL TB 117:2000 SecciOn E, parte 1 (CS. 191-53; CLASS 1) NFPA 260:2009 Cover fabric CLASS 1 Autobuses: Reglamento n° 118 de UNECE Anexo 6 (Directiva 95/28 Anexo IV) Condiciones ignifugas dependientes del tipo de espuma utilizado.



Test de cigarrillo



No usar lejía



Puede lavarse en seco



Antibacterias



Ecológico



Antiestático



Reciclable 100%



Apto para exterior

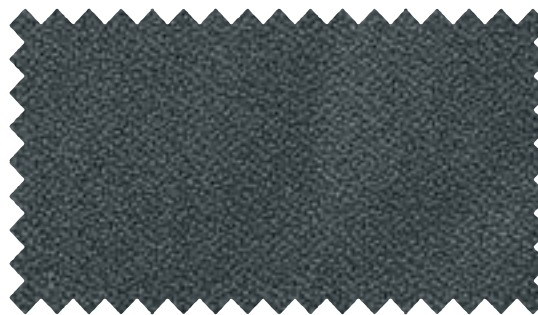




# Tapizados Grupo 01 Poliéster



C1



C2



C5



C7



C8



C10



C14



C17

## Ficha técnica

### Composición

64% poliéster – 36% pur

Ancho 140 cm/ 54 in  $\pm$  2%

Resistencia a la abrasión+ 80.000 (Ciclos Martindale) ISO 12947-2

### Resistencia a la rotura

UNE-EN ISO 13937-3:2001 Urdimbre: 400 N / Trama: 260 N

### Solidez al frote

En seco: UNE-EN ISO / 105-X12:2003 4/5

En húmedo: UN E-EN ISO 105-X12:2003 4/5

### Solidez de colores a la luz

Valor: 6 (Tolerancia 5 a 8; 8 mejor valor) ISO 105-B02 (Xenotest)

### Resistencia al pilling

UNE-EN ISO 12945-2:2001 4/5

### Inflamabilidad:

EN 1021-1 & 2

También pasará otros estándares de inflamabilidad.

El rendimiento ignífugo depende de la espuma utilizada.tipo de espuma utilizado.



No usar lejía



Puede lavarse  
en seco



Evitar secar  
al sol



Test de  
cigarrillo



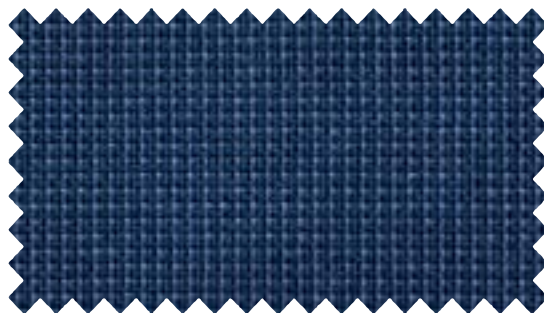
Test de cerilla



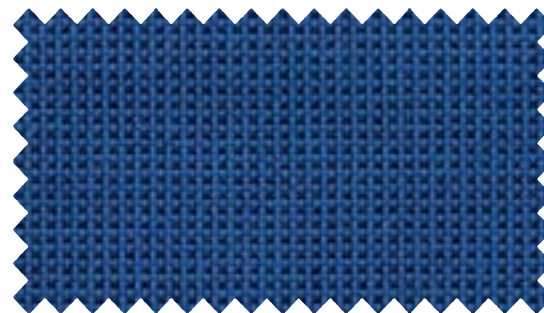
# Tapizados

## Grupo 01

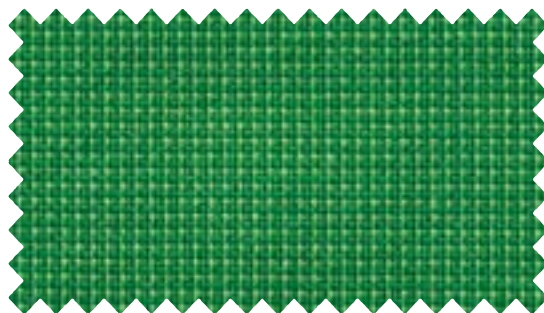
### Goya



D1



D3



D6



D8

## Ficha técnica

Composicion 100% Poliolefina

Ancho 140 cm/ 54 in  $\pm$  2%

Resistencia a la abrasión UNE-EN 14465:2004+A1:2007 Anexo A basado en UNE-EN ISO 12947-2:1999/AC:2006 90.000 (Ciclos Martindale)

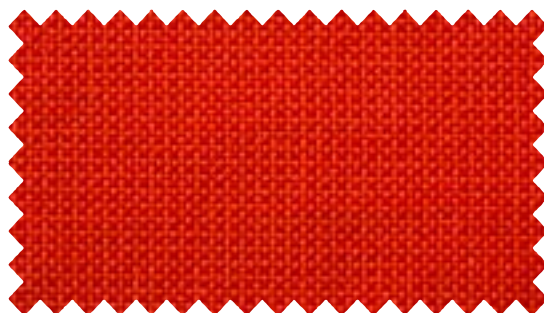
Resistencia a la rotura UNE-EN ISO 13937-3:2001 Urdimbre: 130 N / Trama: 100 N

Solidez al frote En seco: UNE-EN ISO / 105-X12:2003 4/5 En húmedo: UNE-EN ISO 105-X12:2003 4/5

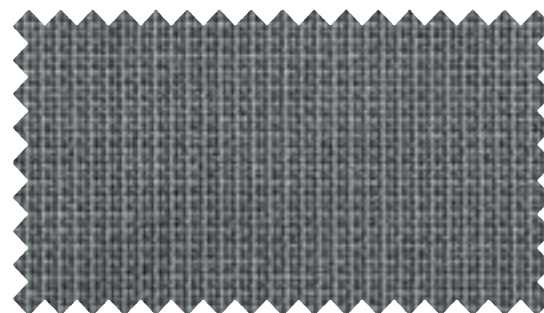
Solidez de colores a la luz UNE-EN ISO 105-B02:2001 +A1:2002. Método 2 5/6 (escala 1-8; 8 mejor valor) Apto para exterior

Resistencia al pilling UNE-EN 14465:2004 +A1:2007, UNE-EN ISO 12945-2:2001 4/5

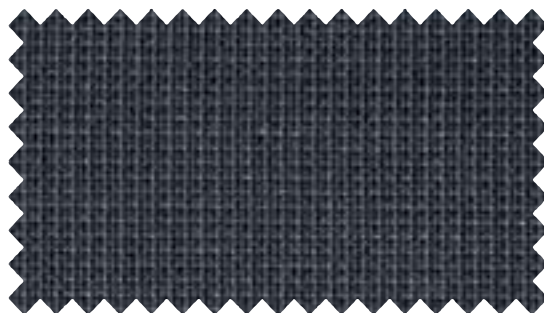
Inflamabilidad: UE: EN 1021-1:2006 (cigarro) UK: BS 5852:2006 (cigarro) D: DIN 66084:2003-07 clasificación P- c USA: CAL TB 117:2000 Sección E, parte 1 (C.S. 191-53; CLASS 1) NFPA 260:2009 Cover fabric CLASS 1Autobuses: Reglamento nº 118 de UNECE Anexo 6 (Directiva 95/28 Anexo IV) Condiciones ignifugas dependientes del tipo de espuma utilizado.



D9



D10



D11



D12



Test de cigarrillo



No usar lejía



Puede lavarse en seco



Antibacterias



Ecológico



Antiestático



Reciclable 100%



Apto para exterior





# Tapizados

## Grupo 01

### Touch Leather



R1



R2



R3



R4



R5



R6



R7



R8

## Ficha técnica

### Composición

85 % Poliuretano (PU) – 15 % Algodón

Ancho 140 cm/ 54 in

Peso 570 g/m<sup>2</sup>

Espesor 1,00 - 1,10 mm.

Resistencia a la abrasión 50.000 (Ciclos Martindale) ISO 1247-2:1998

Resistencia a la rotura

Urdimbre: 3,18 kg. / Trama: 3,64 kg.

Resistencia a la tensión

Urdimbre: 3,18 kg. / Trama: 3,64 kg.

Inflamabilidad:

UE: EN 1021-1:2006 (cigarro)

UK: BS 5852:2006 (cigarro)

D: DIN 66084:2003-07 clasificación P- c  
USA: CAL TB 117:2000 Sección E, parte 1  
(C.S. 191-53; CLASS 1)

NFPA 260:2009 Cover fabric CLASS 1

Autobuses: Reglamento n° 118 de UNECE  
Anexo 6 (Directiva 95/28 Anexo IV)

Condiciones ignífugas dependientes del tipo de espuma utilizado.



No usar lejía



Puede lavarse  
en seco



Lavar con  
pañó húmedo



Evitar secar  
al sol



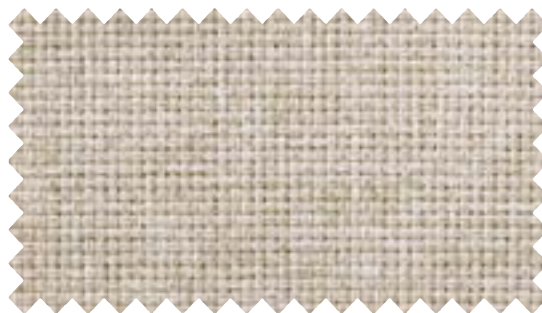
Test de  
cigarrillo



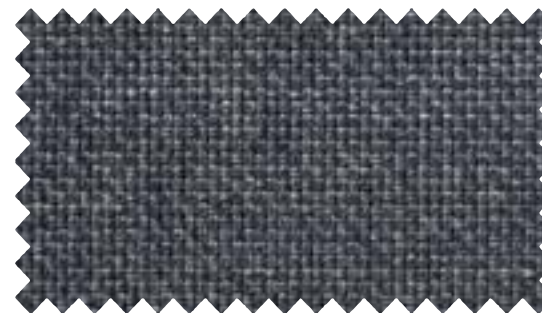
# Tapizados

## Grupo 01

### Combi



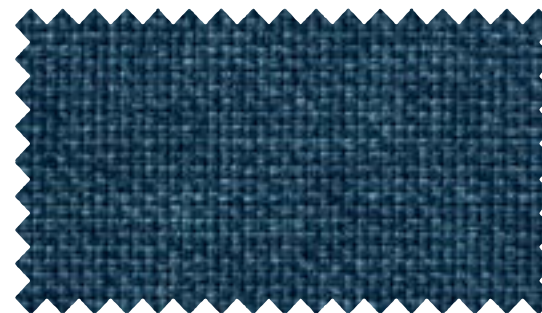
B1



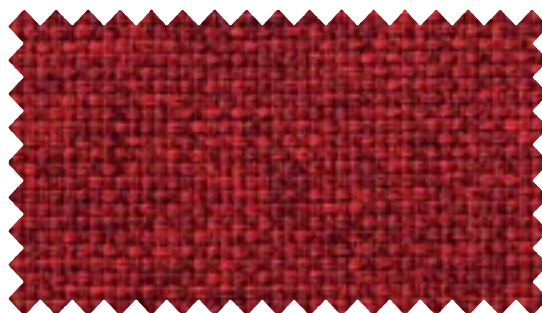
B2



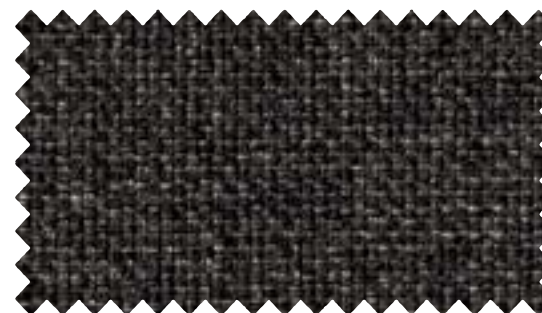
B3



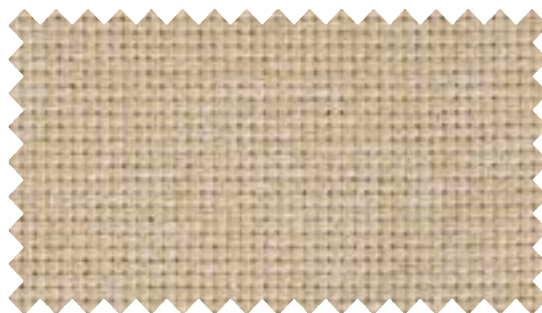
B4



B5



B6



B7



B8

## Ficha técnica

Composicion 100% Poliolefina

Ancho 140 cm/ 54 in ±

Resistencia a la abrasión UNE-EN 14465:2004+A1:2007 Anexo A basado en UNE-EN ISO 12947-2:1999/AC:2006 + 40.000 (Ciclos Martindale)

Resistencia a la rotura UNE-EN ISO 13937-3:2001 Urdimbre: 400 N / Trama: 260 N

Solidez al frote En seco: UNE-EN ISO / 105-X12:2003 4/5 En húmedo: UNE-EN ISO 105-X12:2003 4/5

Solidez de colores a la luz UNE-EN ISO 105-B02:2001 +A1:2002. Método 2 6/7 (escala 1-8; 8 mejor valor) Apto para exterior

Resistencia al pilling UNE-EN 14465:2004 +A1:2007, UNE-EN ISO 12945-2:2001 4/5

Inflamabilidad: UE: EN 1021-1:2006 (cigarro) UK: BS 5852:2006 (cigarro) D: DIN 66084:2003-07 clasificación P- c USA: CAL TB 117:2000 Sección E, parte 1 (C.S. 191-53; CLASS 1) NFPA 260:2009 Cover fabric CLASS 1 Autobuses: Reglamento nº 118 de UNECE Anexo 6 (Directiva 95/28 Anexo IV) Condiciones ignifugas dependientes del tipo de espuma utilizado.



Test de cigarrillo



No usar lejía



Puede lavarse en seco



Antibacterias



Ecológico

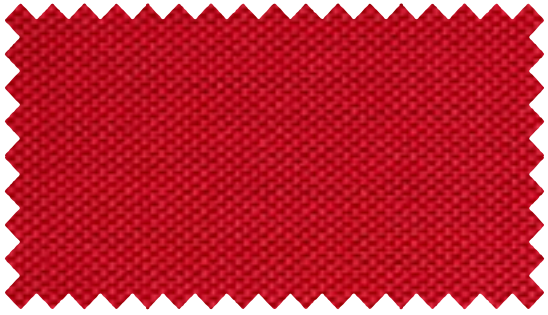


Reciclable 100%

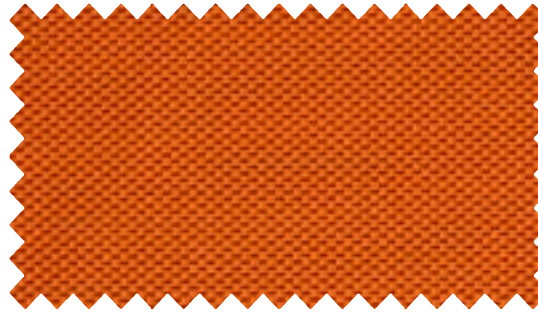




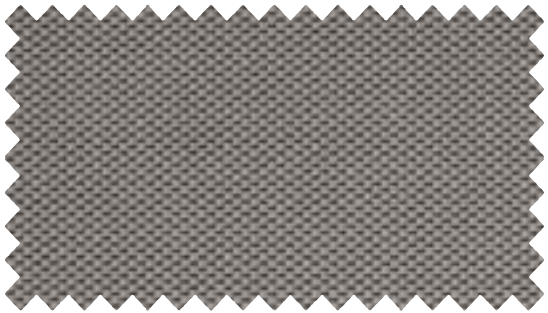
# Tapizados Grupo 02 Ocean



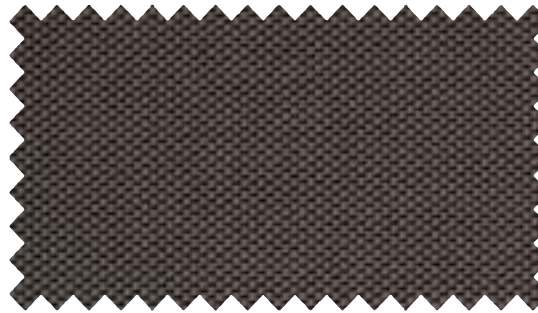
G2



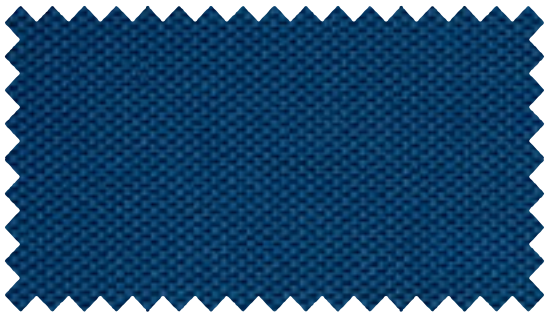
G3



G4



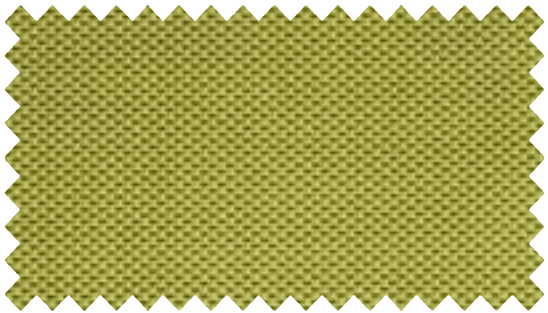
G5



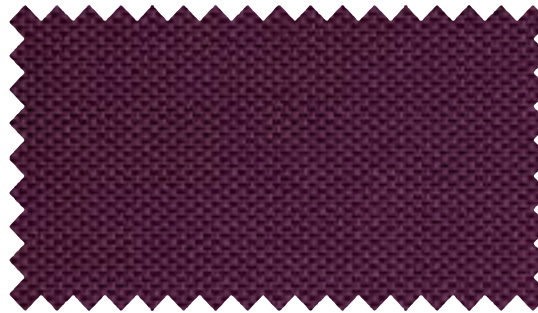
G7



G8



G10



G12

## Ficha técnica

Composición 100% Poliéster F.R.  
 Ancho 160 cm /  $\pm$  2%  
 Resistencia a la abrasión UNE-EN 14465:2004+A1:2007 Anexo A basado en UNE-EN ISO 12947-2:1999/AC:2006 + 100.000 (Ciclos Martindale)  
 Resistencia a la rotura UNE-EN ISO 13937-3:2001Urdimbre: 68 N / Trama: 73 N  
 Solidez al frote:  
 En seco: UNE-EN ISO 105-X12:2003 4/5  
 En húmedo: UNE-EN ISO 105-X12:2003 4/5  
 Solidez de colores a la luz UNE-EN ISO 105-B02:2001 +A1:2002. Método 2 4/5 (escala 1-8; 8 mejor valor)  
 Resistencia al pilling UNE-EN 14465:2004 +A1:2007, UNE-EN ISO 12945-2:2001 4/5  
 Inflamabilidad:  
 UE: EN 1021-1:2006 (cigarro) EN 1021-2:2006 (cerilla); UK: BS 5852:2006 (cigarro y cerilla); BS 5852:2006 Crib 5; BS 7176:2007 Medium Hazard; F: NF P92-507:2004 clasificación M.1 NF D 60-013:2006 (AM 18); D: DIN 4102-1:1998 clasificación B2; DIN 66084:2003 clasificación P-a; ES: UNE 23727-90 1R clasificación M.1; I: UNI 9175:2010 Clase 1.IM; USA: CAL TB 117:2000 Sección E, parte 1 (C.S. 191-53; CLASS 1); NFPA 260:2009 Cover fabric CLASS 1; Autobuses: Reglamento nº 118 de UNECE Anexo 6; Marítimo: IMO MSC.307 (88) Anexo I Parte 8; Aeronáutico: FAR 25.853 a) Apéndice F Part I Parágrafo (a) (1) (ii). Cond. ignífugas dependientes del tipo de espuma utilizado.



No usar lejía

Puede lavarse  
en secoEvitar secar  
al solTest de  
cigarrillo

Test de cerilla



# Tapizados

## Grupo 02

### Elastika FR



I2



I3



I4



I7

## Ficha técnica

Composición 100% Poliéster F.R.  
 Ancho 140 cm/ 54 in ±  
 Resistencia a la abrasión UNE-EN 14465:2004+A1:2007 Anexo A basado en UNE-EN ISO 12947-2:1999/AC:2006 + 100.000 (Ciclos Martindale)  
 Resistencia a la rotura UNE-EN ISO 13937-3:2001 Urdimbre: 81 N / Trama: 66 N  
 Solidez al frote En seco: UNE-EN ISO / 105-X12:2003 4 En húmedo: UNE-EN ISO 105-X12:2003 4  
 Solidez de colores a la luz UNE-EN ISO 105-B02:2001 +A1:2002. Método 2 5/6 (escala 1-8; 8 mejor valor)  
 Resistencia al pilling UNE-EN 14465:2004 +A1:2007, UNE-EN ISO 12945-2:2001 4/5  
 Inflamabilidad: UE: EN 1021-1:2006 (cigarro) EN 1021-2:2006 (cerilla) ; UK: BS 5852:2006 (cigarro y cerilla); BS 5852:2006 Crib 5; BS 7176:2007 Medium Hazard; F: NF P92-507:2004 clasificación M.1 NF D 60-013:2006 (AM 18) ; D: DIN 4102-1:1998 clasificación B2; DIN 66084:2003 clasificación P-a; ES: UNE 23727-90 1R clasificación M.1; I: UNI 9175:2010 Clase 1.IM; USA: CAL TB 117:2000 Sección E, parte 1 (C.S. 191-53; CLASS 1); NFPA 260:2009 Cover fabric CLASS 1; Autobuses: Reglamento nº 118 de UNECE Anexo 6; Marítimo: IMO MSC.307 (88) Anexo I Parte 8 ; Aeronáutico: FAR 25.853 a) Apéndice F Part I Parágrafo (a) (1) (ii). Condiciones ignífugas dependen del tipo de espuma utilizado.



I10



I11



I12



I14



No usar lejía

Puede lavarse  
en secoEvitar secar  
al solTest de  
cigarrillo

Test de cerilla





# Tapizados Grupo 02 Oruga



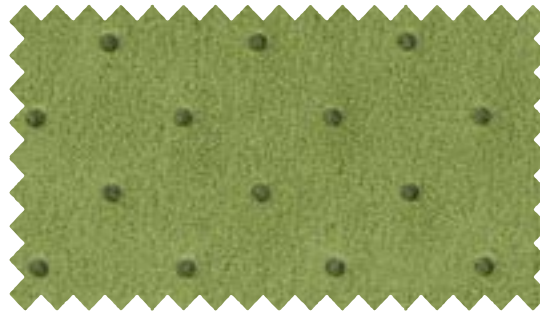
02



04



07



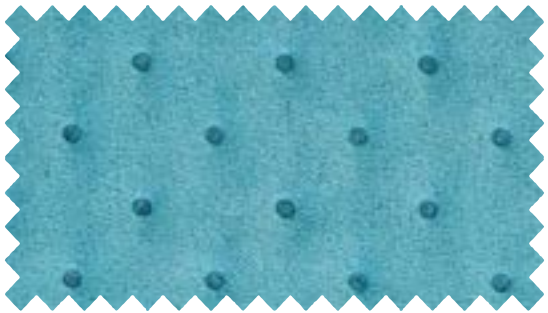
09



010



011



012



015

## Ficha técnica

Composición 100 % poliéster

Ancho 150 cm

Resistencia de las costuras

Urdimbre: 1.8 mm / BS 3320:1988

Trama: 2 mm / BS 2543:1995

Resistencia a la abrasión

+70.000 (Ciclos Martindale)

Resistencia a la rotura

Urdimbre: 64 N / ISO13937-3:2000

Trama: 64 N / ISO13937-3:2000

Resistencia de rotura al rasgado

Urdimbre: 140,36 N / EN ISO 13937-3

Trama: 92,62 N / EN ISO 13937-3

Solidez de colores a la luz

4 / ISO 105 B02:1994

Solidez a la limpieza en seco

4-5 / ISO 105X12:2001

Solidez de los colores al lavado

4 / ISO 105X12:2001

Resistencia al pilling

4-5 / ISO 12945-2



No usar lejía



Puede lavarse  
en seco



Evitar secar  
al sol



Acabado  
antimanchas



# Tapizados

## Grupo 02

### Nilo



NL1



NL7



NL9



NL12



NL15



NL33



NL39



NL43

## Ficha técnica

### Composición

Superficie: 100 % poliuretano

Interior: 70 % poliéster / 30 % algodón

Ancho 140 cm / 54 in +/- 2cm

Resistencia a la abrasión +100.000 (Ciclos Martindale)

Resistencia a la rotura Urdimbre: 54,6 N / A EN ISO 13937-3 Trama: 46,7 N / A EN ISO 13937-3

Resistencia de rotura al rasgado Urdimbre: 54,6 N / A EN ISO 13937-3 Trama: 46,7 N / A EN ISO 13937-3

Solidez de colores a la luz > 5 / A EN ISO 105-B 02

Solidez a la limpieza en seco 5: A EN ISO 105-X12

Solidez de los colores al lavado 5: A EN ISO 105-X12

Resistencia al pilling ISO/DIS 12945-2

Tratamiento Azo No se detectan

Anti hidrólisis jungle test 3 años

Inflamabilidad: EN 1021-1 & 2  
También pasará otros estándares de inflamabilidad. El rendimiento ignífugo depende de la espuma utilizada.



No usar lejía



Puede lavarse en seco



Evitar secar al sol



Ecológico



Anti hidrólisis



Antialérgico



Sin producto químicos



Test de cigarrillo



Test de cerilla

# Tapizados Grupo 02 Madison



MA1



MA3



MA4



MA6



MA12



MA17



MA19



MA20

## Ficha técnica

Composición 80 % pes. / 20 % cot.

Ancho 140 cm/ 54 in

Resistencia de las costuras

Urdimbre: 1.8 mm / BS 3320:1988

Trama: 2 mm / BS 2543:1995

Resistencia a la abrasión

+ 30.000 (Ciclos Martindale)

Resistencia a la rotura

Urdimbre: 729,0 n/18,1% Cat. A en ISO

13934-1 Trama: 687,0 n/29,9% Cat. A en ISO 13934-1

Resistencia de rotura al rasgado

Urdimbre: 140,36 N / EN ISO 13937-3

Trama: 92,62 N / EN ISO 13937-3

Solidez de colores a la luz

> 5 / UNE 40187 / BS 1006-B02

Solidez a la limpieza en seco

5: ISO 105-D01 / UNE 40099

Solidez de los colores al lavado

5: ISO 105-C06 / UNE 40029

Resistencia al pilling

ISO/DIS 12945-2



No usar lejía



Lavar con  
pañó húmedo



Evitar secar  
al sol





# Tapizados

## Grupo 03

### Valencia



VA5



VA6



VA11



VA14

## Ficha técnica

Composición 100% poliéster

Ancho 137 cm - ISO 2286-1

Resistencia a la abrasión + 300.000  
(Martindale ciclos) ISO 12947-2

Resistencia a la rotura ISO 4674-1 MB  
NEWTON (MIN.)

Urdimbre: 29 N / Trama: 25 N

Solidez al frote

En seco: UNE-EN ISO / 105-X12:2003 4/5

En húmedo: UNE-EN ISO 105-X12:2003 5

Solidez de colores a la luz

DIN 54004 / NTC 1479 Lana Azul

Cal≥7 1,000 Hours

Resistencia a la tensión

ISO 1421 M1 NEWTON / MIN

Urdimbre: 405 N / Trama: 198

Inflamabilidad

FMVSS 302, IMO Res. MSC.307 (88) -

(2010 FTP Code) Annex 1 Part 8; FAR

25.853 (A) Appendix F Part. I (a) (1) (ii);

UNE 23.727 90: M2; EN 1021 PARTE 1 & 2;

DIN 4102 (B2); ÖNORM B 3825; ÖNORM

B 3800 Teil 1; CALIFORNIA T.B. 117-2013;

UFAC Fabric - Class I; NFP 92.503: M2; EN

71-2; UNI 9175: 1.IM;ECE R118



VA15



VA16



VA21



VA 22



No usar lejía



Puede lavarse  
en seco



Evitar secar  
al sol



Antiestático



Impermeable



Antialérgico



Sin producto  
químicos



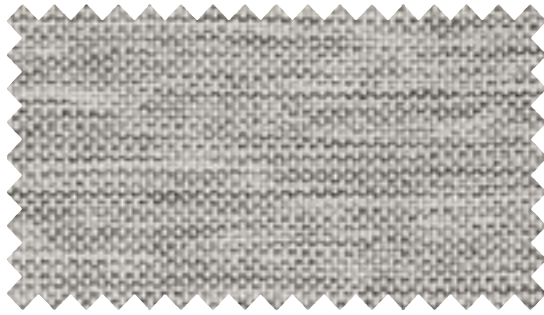
Test de  
cigarrillo



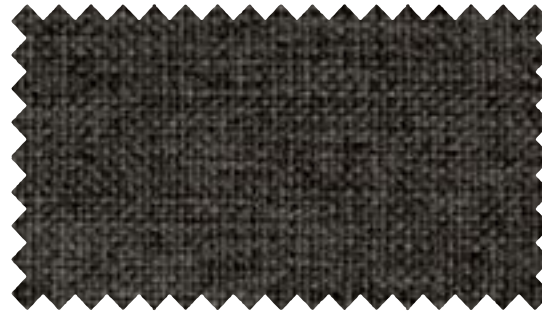
Test de cerilla



# Tapizados Grupo 03 Dekora



DE1



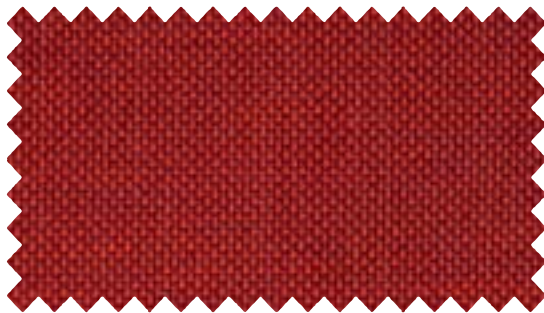
DE2



DE3



DE4



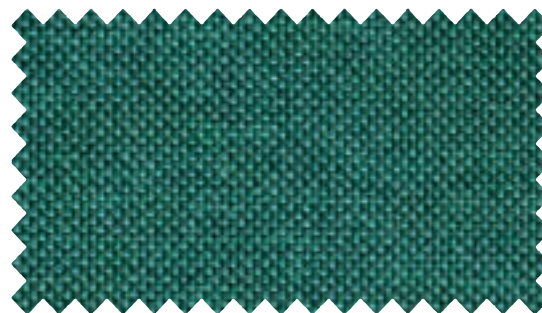
DE5



DE6



DE7



DE8

## Ficha técnica

Composición 100% Poliolefina

Ancho 140 cm/ 54 in  $\pm$  2%

Resistencia a la abrasión UNE-EN  
14465:2004+A1:2007 Anexo A basado en UNE-EN ISO  
12947-2:1999/AC:2006  
+ 40.000 (Ciclos Martindale)

Resistencia a la rotura  
UNE-EN ISO 13937-3:2001  
Urdimbre: 120 N / Trama: 130 N

Solidez al frote  
En seco: UNE-EN ISO / 105-X12:2003 4/5  
En húmedo: UNE-EN ISO 105-X12:2003 4/5

Solidez de colores a la luz  
UNE-EN ISO 105-B02:2001 +A1:2002.  
Método 2 5/6 (escala 1-8; 8 mejor valor)  
Apto para exterior

Resistencia al pilling  
UNE-EN 14465:2004 +A1:2007,  
UNE-EN ISO 12945-2:2001 4/5

Inflamabilidad:  
UE: EN 1021-1:2006 (cigarro)  
UK: BS 5852:2006 (cigarro)  
D: DIN 66084:2003-07 clasificación P- c  
USA: CAL TB 117:2013 Sección 1: COVER FABRIC TEST  
NFPA 260:2013 CLASS 1

Autobuses: Reglamento nº 118 de UNECE Anexo 6  
(Directiva 95/28 Anexo IV)  
Condiciones ignifugas dependientes del tipo de  
espuma utilizado.



No usar lejía



Puede lavarse  
en seco



Evitar secar  
al sol



Ecológico



Antiestático



Reciclable  
100%

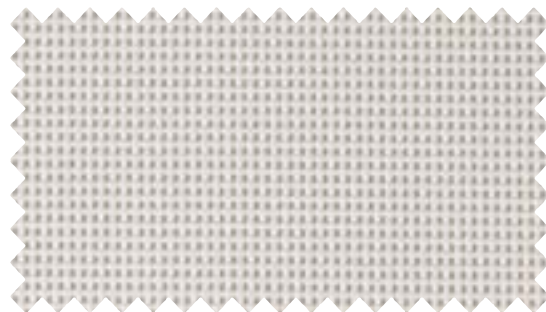


Test de  
cigarrillo

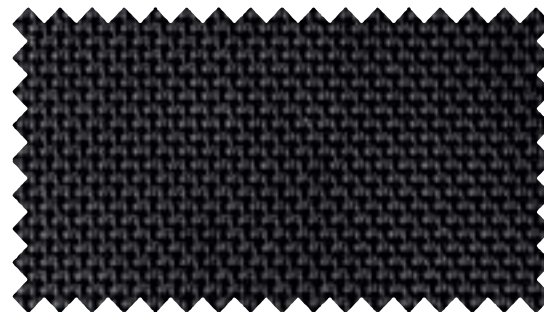




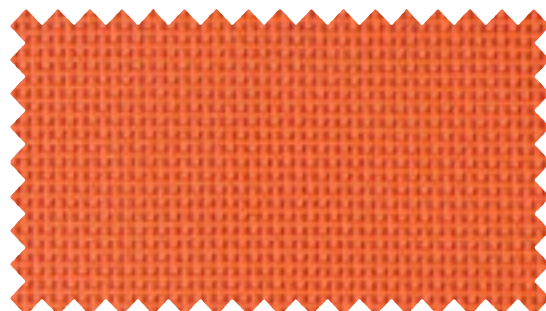
# Malla / Atika & Splash



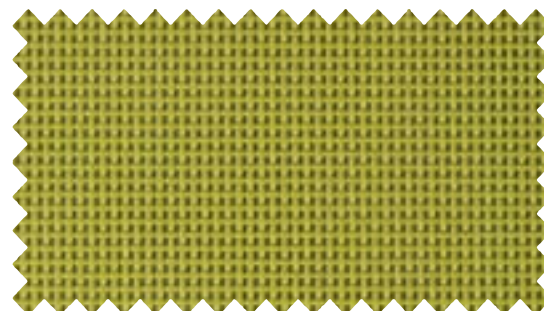
01



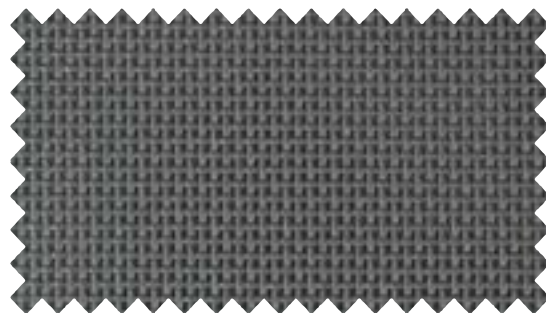
02



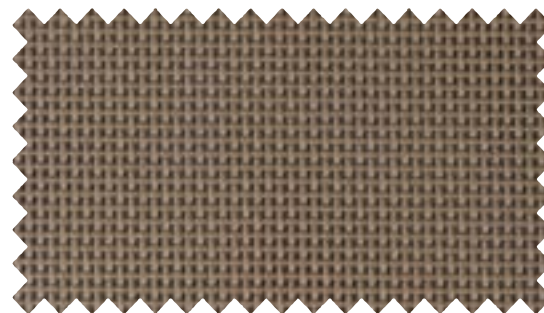
06



20



22



26

## Ficha técnica

### Componentes del tejido

PVC: 75 %

PES: 25 %

### Composición

Hilo urdimbre: 4.700 dtex

Hilo Trama 1: 4.700 dtex

Ancho Min 140 cm - Max 235 cm

Peso 560 gr/m2 UNI 9213/3

Espesor 1 mm

### Resistencia a la abrasión

EN ISO 12947-2:1998

+ 100.000 (Ciclos Martindale)

### Resistencia a la rotura

UNI EN ISO 1421

Urdimbre: 230 Kg/5cm / Trama: 275Kg/5cm

### Solidez al frote

EN ISO 105-x12:2003

col. 4165, 1101, 2102, 4154, 4104, 1195

5 - val. max

### Solidez de colores a la luz

EN ISO 4892-2/06

col. 0152, 5154, 1140, 0600, 4202, 0108,

4104, 1100, 2116 8 - val. max

### Resistencia a la fatiga

UNE-EN ISO 13934 EN1728:2000 - EN

Level 3° alto > 200.000 cycles / 1.000 N



No usar lejía



Puede lavarse  
en seco

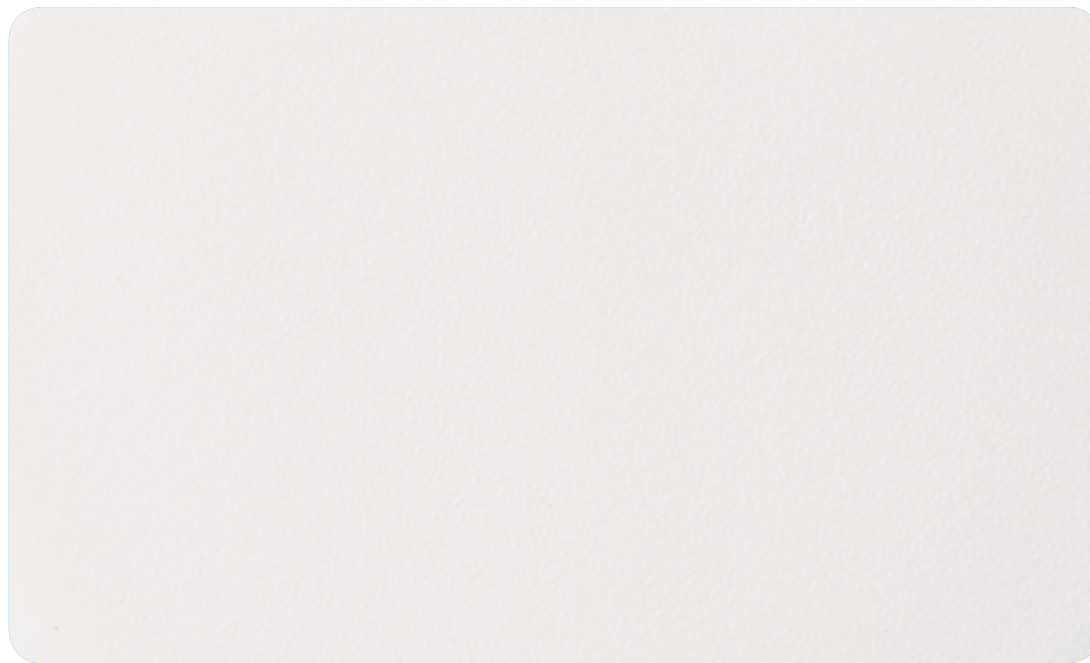


Evitar secar  
al sol





## Polipropileno / Splash



01



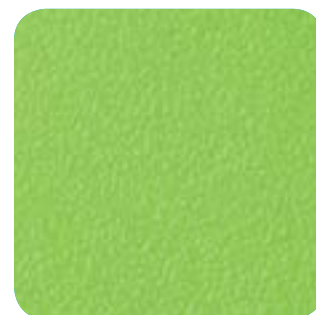
02



16



17



22





[www.dileoffice.com](http://www.dileoffice.com)

DILEOFFICE Showroom Madrid: C/ Marcelina, 6 28029 (Madrid)  
DILEOFFICE S.L. Pol. Ind. II, Avda. de Valencia S/N, 03420 Castalla (Alicante) SPAIN

Tel. +34 965 561 177 | Fax. +34 965 560 672 | [info@dileoffice.com](mailto:info@dileoffice.com)