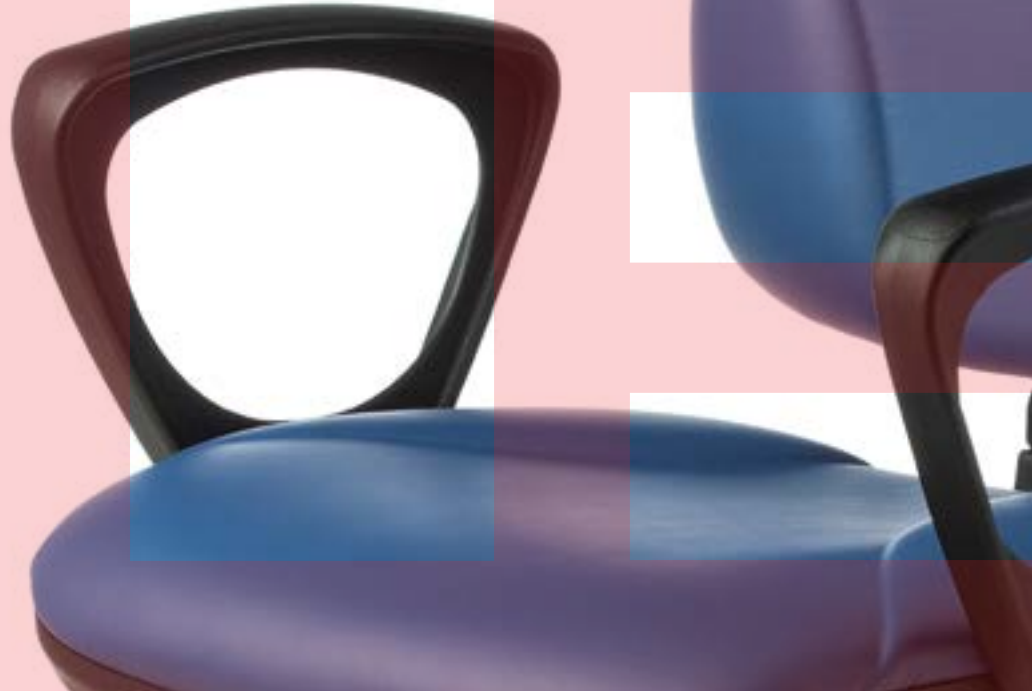
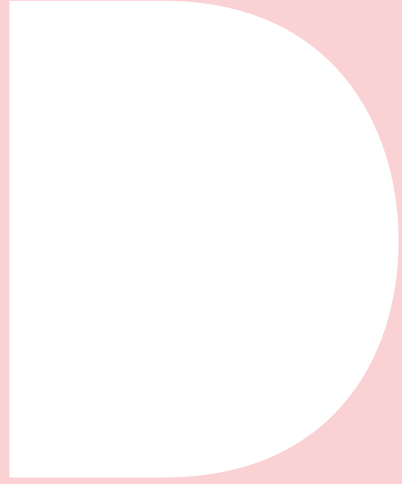




FastErgo





FAST ERGO, una silla operativa con las prestaciones adecuadas tanto para la oficina como para el hogar, máximo equilibrio entre funcionalidad, operatividad y economía.



Silla alta sin brazos | S0000-06bb-02yy

Referencia	Base	Ruedas	Mecanismo
S2001	nylon negro	nylon/goma	contacto permanente
S2011	aluminio pulido	nylon/goma	contacto permanente

Unidades: 1 / Tela cliente 75 cm / Peso: 11 Kg / Volumen: 0,12 m³



Silla baja sin brazos | S0000-06bb-02yy

Referencia	Base	Ruedas	Mecanismo
S2021	nylon negro	nylon/goma	contacto permanente
S2051	aluminio pulido	nylon/goma	contacto permanente

Unidades: 1 / Tela cliente 75 cm / Peso: 11 Kg / Volumen: 0,12 m³





Confidente 4 patas sin brazos | S0000-06bb-02yy

Referencia	Base	Mecanismo
S2032	4 patas negro	contacto permanente

Unidades: 1 / Tela cliente 75 cm / Peso: 9 Kg / Volumen: 0,25 m³
 Unidades: 2 / Tela cliente 150 cm / Peso: 19 Kg / Volumen: 0,25 m³



Confidente patín sin brazos | S0000-06bb-02yy

Referencia	Base
S2030	patín negro

Unidades: 1 / Tela cliente 75 cm / Peso: 9 Kg / Volumen: 0,25 m³
 Unidades: 2 / Tela cliente 150 cm / Peso: 19 Kg / Volumen: 0,25 m³



Accesorios

Referencia	Características
K9202*	Kit conversión taburete nylon sin ruedas
K9203*	Kit conversión taburete nylon con tapones
K9210*	Kit conversión taburete aluminio con tapones
K9211*	Kit conversión taburete aluminio sin ruedas

*Incluye aro, resorte gas alto, tapones o sin ruedas (dependiendo referencia seleccionada). El PVP del Kit se suma al precio de la referencia seleccionada.

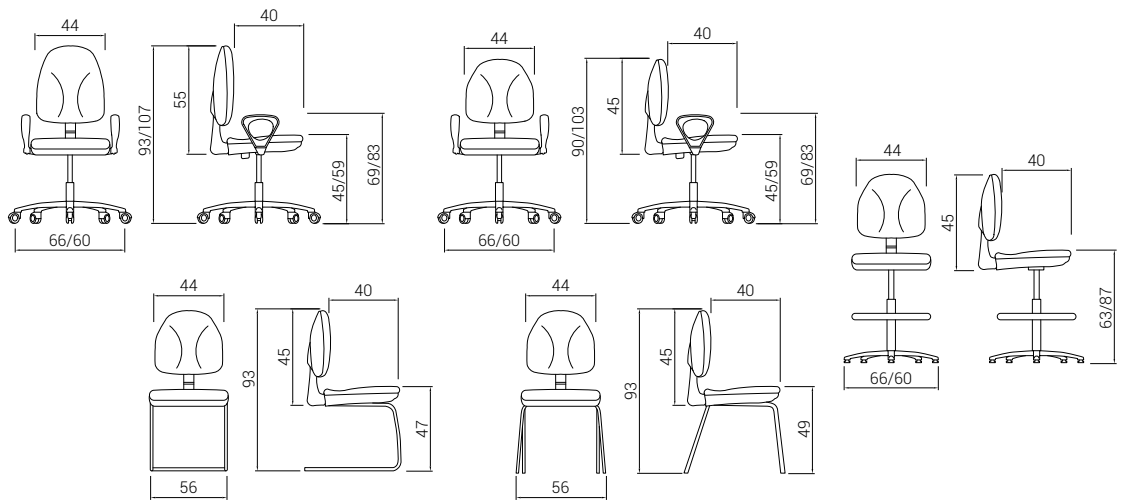
Brazos opcionales



Referencia	BR11
Características	Fijo



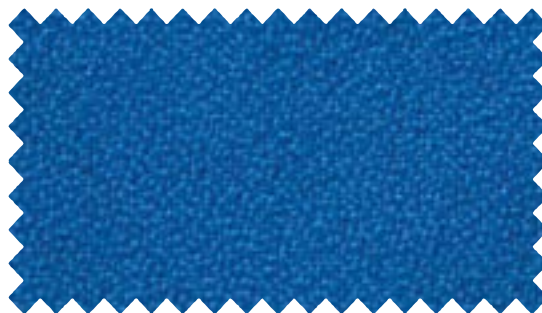
COTAS



Tapizados

Grupo 01

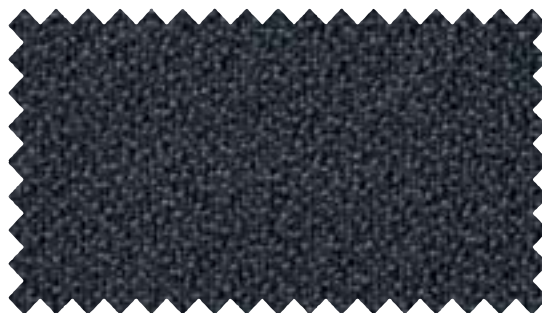
Bali



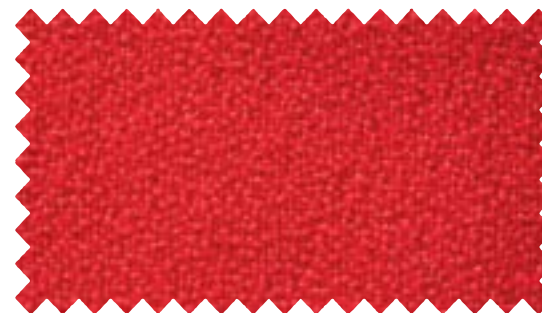
P6



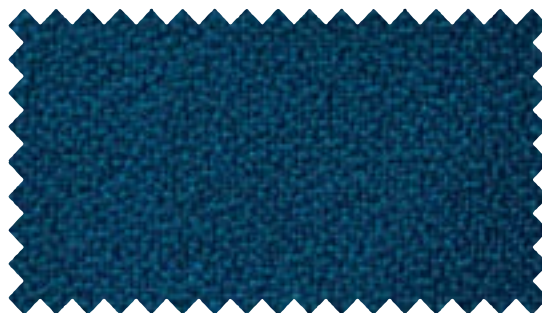
P8



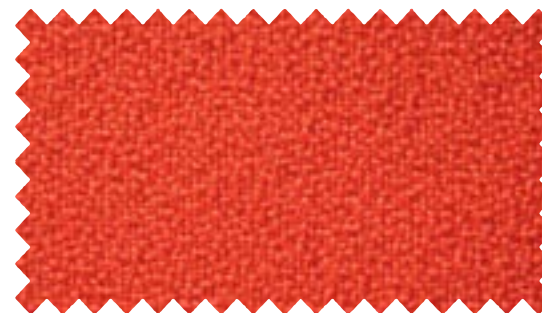
P20



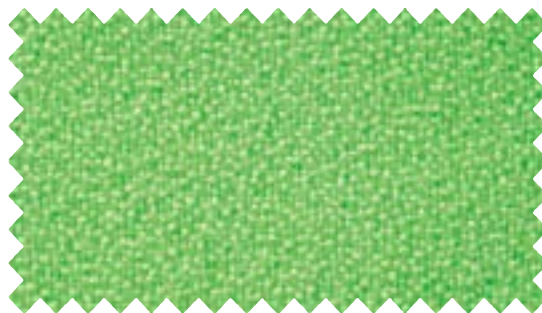
P21



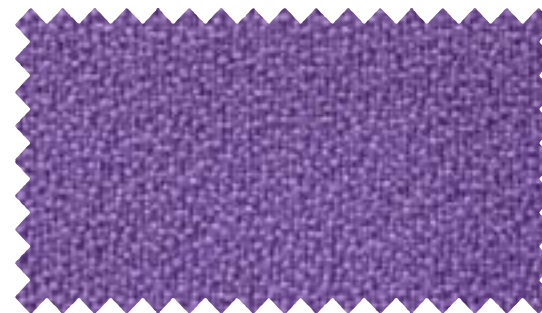
P22



P28



P29



P30

Ficha técnica

Composicion 100% Poliolefina

Ancho 140 cm/ 54 in \pm 2%

Resistencia a la abrasión UNE-EN 14465:2004+A1:2007 Anexo A basado en UNE-EN ISO 12947.2:1999/AC:2006 f 90.000 (Ciclos Martindale)

Resistencia a la rotura UNE-EN ISO 13937-3:2001 Urdimbre: 180 N /Trama: 160 N

Solidez al frote En seco: UNE-EN ISO / 105-X122003 4/5 En húmedo: UNE-EN ISO 105-X122003 4/5

Solidez de colores a la luz UNE-EN ISO 105-B02:2001 +A1:2002. Metodo 2 617 (escala 1-8; 8 mejor valor) Apto para exterior

Resistencia al pilling UNE-EN 14465:2004 - A1:2007, UNE-EN ISO 12945-2:2001 4/5

Inflamabilidad: UE: EN 1021-1:2006 (cigarro) UK: BS 5852:2006 (cigarro) D: DIN 66084:2003-07 clasificaciei n P- c USA: CAL TB 117:2000 SecciOn E, parte 1 (CS. 191-53; CLASS 1) NFPA 260:2009 Cover fabric CLASS 1 Autobuses: Reglamento n° 118 de UNECE Anexo 6 (Directiva 95/28 Anexo IV) Condiciones ignifugas dependientes del tipo de espuma utilizado.



Test de cigarrillo



No usar lejía



Puede lavarse en seco



Antibacterias



Ecológico



Antiestático



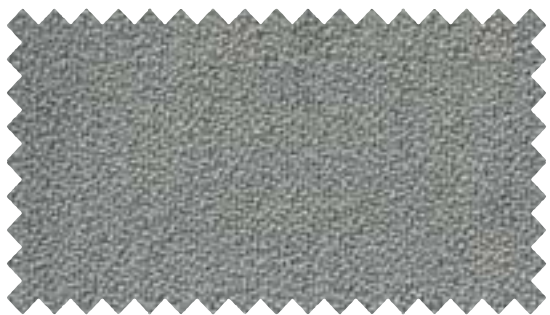
Reciclable 100%



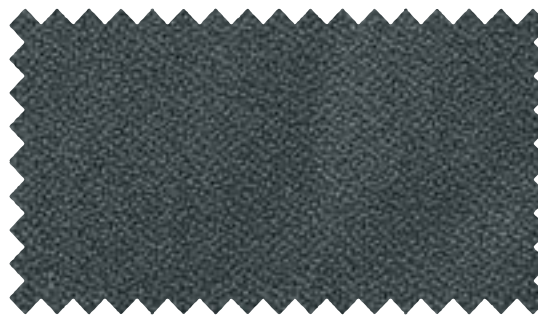
Apto para exterior



Tapizados Grupo 01 Poliéster



C1



C2



C5



C7



C8



C10



C14



C17

Ficha técnica

Composición

64% poliéster – 36% pur

Ancho 140 cm/ 54 in \pm 2%

Resistencia a la abrasión+ 80.000 (Ciclos Martindale) ISO 12947-2

Resistencia a la rotura

UNE-EN ISO 13937-3:2001 Urdimbre: 400 N / Trama: 260 N

Solidez al frote

En seco: UNE-EN ISO / 105-X12:2003 4/5

En húmedo: UN E-EN ISO 105-X12:2003 4/5

Solidez de colores a la luz

Valor: 6 (Tolerancia 5 a 8; 8 mejor valor) ISO 105-B02 (Xenotest)

Resistencia al pilling

UNE-EN ISO 12945-2:2001 4/5

Inflamabilidad:

EN 1021-1 & 2

También pasará otros estándares de inflamabilidad.

El rendimiento ignífugo depende de la espuma utilizada.tipo de espuma utilizado.



No usar lejía



Puede lavarse
en seco



Evitar secar
al sol



Test de
cigarrillo



Test de cerilla



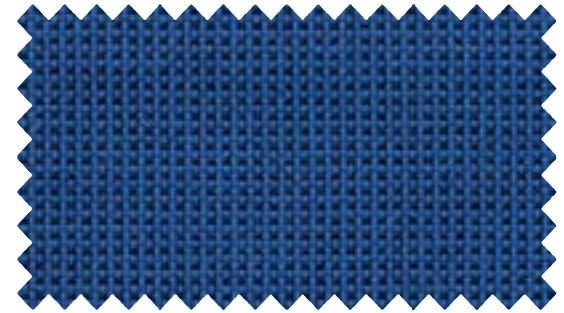
Tapizados

Grupo 01

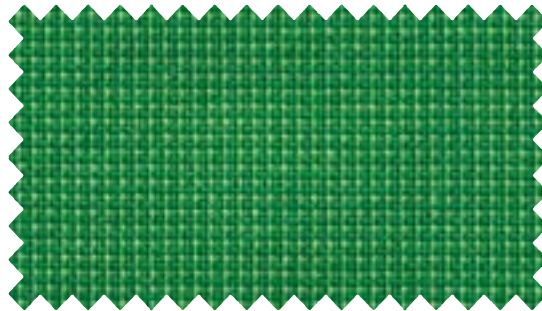
Goya



D1



D3



D6



D8

Ficha técnica

Composicion 100% Poliolefina

Ancho 140 cm/ 54 in \pm 2%

Resistencia a la abrasión UNE-EN 14465:2004+A1:2007 Anexo A basado en UNE-EN ISO 12947-2:1999/AC:2006 90.000 (Ciclos Martindale)

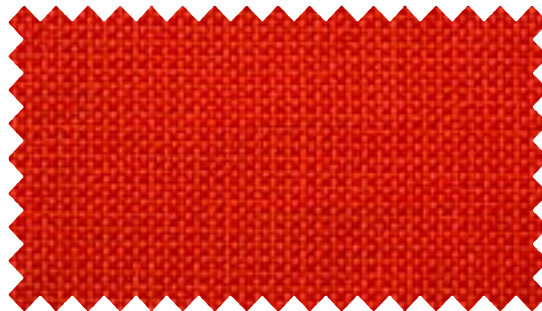
Resistencia a la rotura UNE-EN ISO 13937-3:2001 Urdimbre: 130 N / Trama: 100 N

Solidez al frote En seco: UNE-EN ISO / 105-X12:2003 4/5 En húmedo: UNE-EN ISO 105-X12:2003 4/5

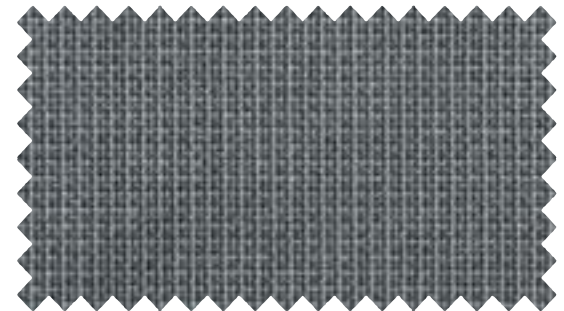
Solidez de colores a la luz UNE-EN ISO 105-B02:2001 +A1:2002. Método 2 5/6 (escala 1-8; 8 mejor valor) Apto para exterior

Resistencia al pilling UNE-EN 14465:2004 +A1:2007, UNE-EN ISO 12945-2:2001 4/5

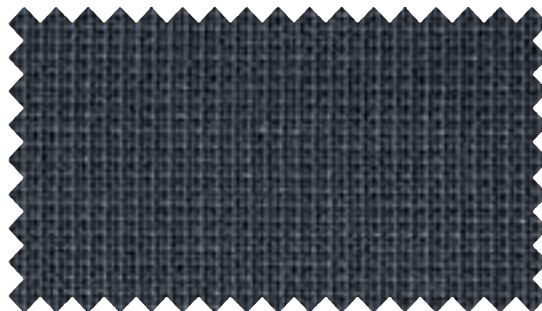
Inflamabilidad: UE: EN 1021-1:2006 (cigarro) UK: BS 5852:2006 (cigarro) D: DIN 66084:2003-07 clasificación P- c USA: CAL TB 117:2000 Sección E, parte 1 (C.S. 191-53; CLASS 1) NFPA 260:2009 Cover fabric CLASS 1 Autobuses: Reglamento nº 118 de UNECE Anexo 6 (Directiva 95/28 Anexo IV) Condiciones ignifugas dependientes del tipo de espuma utilizado.



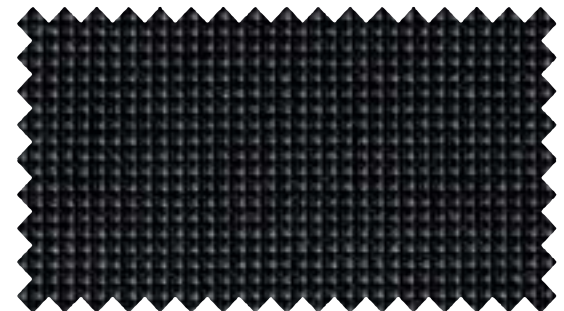
D9



D10



D11



D12



Test de cigarrillo



No usar lejía



Puede lavarse en seco



Antibacterias



Ecológico



Antiestático



Reciclable 100%



Apto para exterior



Tapizados

Grupo 01

Touch Leather



R1



R2



R3



R4



R5



R6



R7



R8

Ficha técnica

Composición

85 % Poliuretano (PU) – 15 % Algodón

Ancho 140 cm/ 54 in

Peso 570 g/m²

Espesor 1,00 - 1,10 mm.

Resistencia a la abrasión 50.000 (Ciclos Martindale) ISO 1247-2:1998

Resistencia a la rotura

Urdimbre: 3,18 kg. / Trama: 3,64 kg.

Resistencia a la tensión

Urdimbre: 3,18 kg. / Trama: 3,64 kg.

Inflamabilidad:

UE: EN 1021-1:2006 (cigarro)

UK: BS 5852:2006 (cigarro)

D: DIN 66084:2003-07 clasificación P- c
USA: CAL TB 117:2000 Sección E, parte 1
(C.S. 191-53; CLASS 1)

NFPA 260:2009 Cover fabric CLASS 1

Autobuses: Reglamento n° 118 de UNECE
Anexo 6 (Directiva 95/28 Anexo IV)

Condiciones ignífugas dependientes del tipo de espuma utilizado.



No usar lejía



Puede lavarse
en seco



Lavar con
pañó húmedo



Evitar secar
al sol



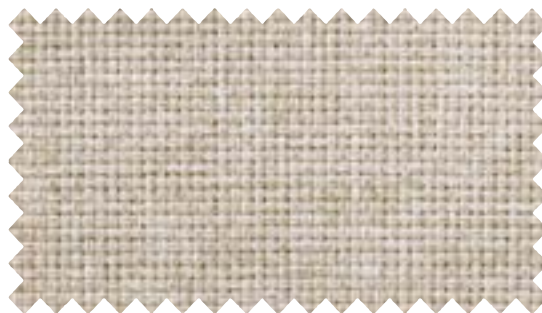
Test de
cigarrillo



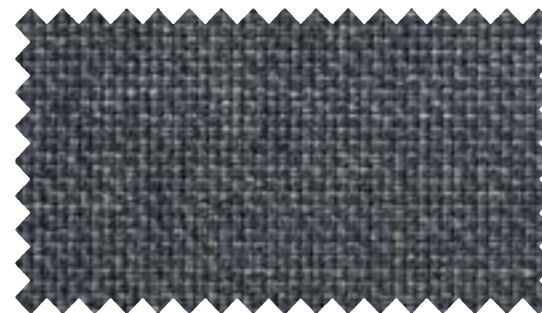
Tapizados

Grupo 01

Combi



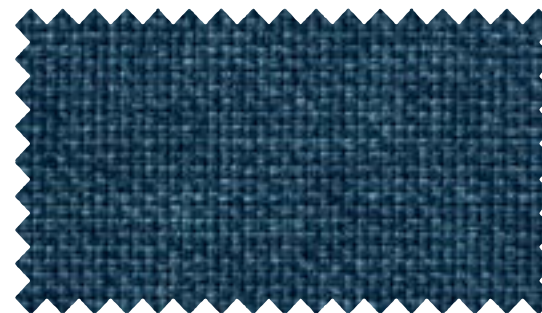
B1



B2



B3



B4

Ficha técnica

Composicion 100% Poliolefina

Ancho 140 cm/ 54 in ±

Resistencia a la abrasión UNE-EN 14465:2004+A1:2007 Anexo A basado en UNE-EN ISO 12947-2:1999/AC:2006 + 40.000 (Ciclos Martindale)

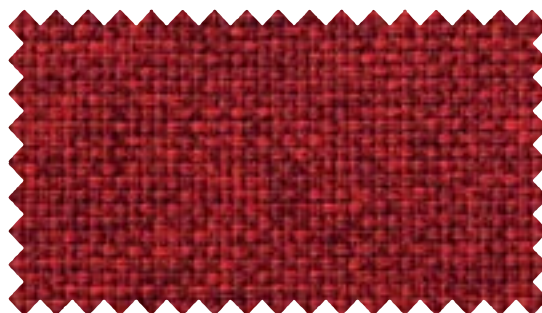
Resistencia a la rotura UNE-EN ISO 13937-3:2001 Urdimbre: 400 N / Trama: 260 N

Solidez al frote En seco: UNE-EN ISO / 105-X12:2003 4/5 En húmedo: UNE-EN ISO 105-X12:2003 4/5

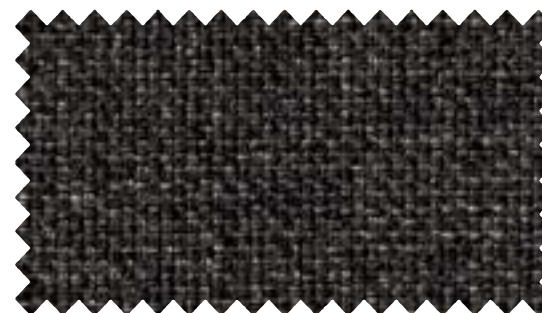
Solidez de colores a la luz UNE-EN ISO 105-B02:2001 +A1:2002. Método 2 6/7 (escala 1-8; 8 mejor valor) Apto para exterior

Resistencia al pilling UNE-EN 14465:2004 +A1:2007, UNE-EN ISO 12945-2:2001 4/5

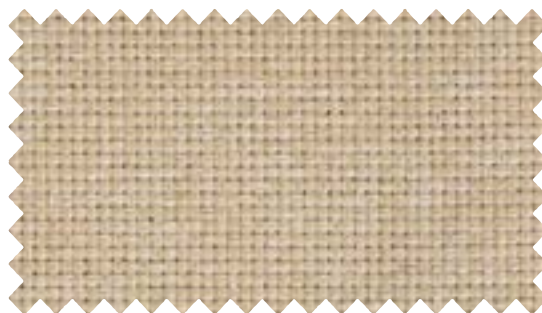
Inflamabilidad: UE: EN 1021-1:2006 (cigarro) UK: BS 5852:2006 (cigarro) D: DIN 66084:2003-07 clasificación P- c USA: CAL TB 117:2000 Sección E, parte 1 (C.S. 191-53; CLASS 1) NFPA 260:2009 Cover fabric CLASS 1 Autobuses: Reglamento nº 118 de UNECE Anexo 6 (Directiva 95/28 Anexo IV) Condiciones ignifugas dependientes del tipo de espuma utilizado.



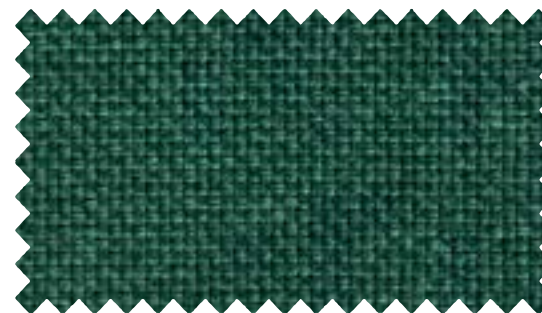
B5



B6



B7



B8



Test de cigarrillo



No usar lejía



Puede lavarse en seco



Antibacterias



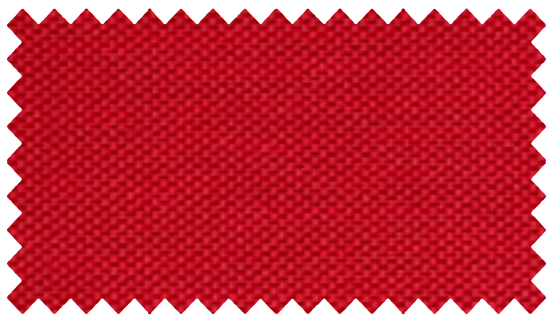
Ecológico



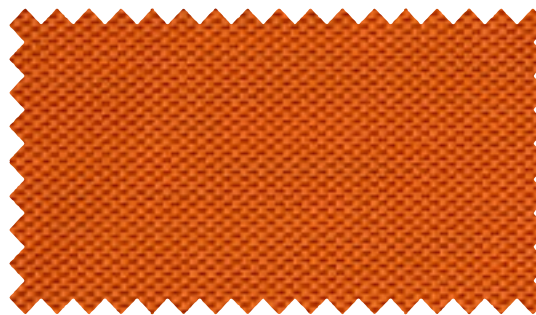
Reciclable 100%



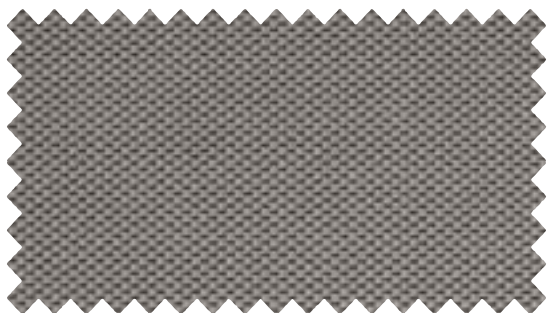
Tapizados Grupo 02 Ocean



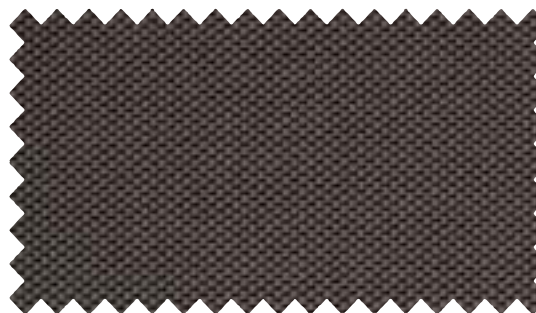
G2



G3



G4



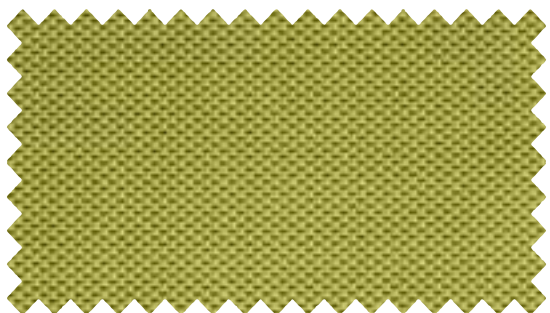
G5



G7



G8



G10



G12

Ficha técnica

Composición 100% Poliéster F.R.
 Ancho 160 cm / $\pm 2\%$
 Resistencia a la abrasión UNE-EN 14465:2004+A1:2007 Anexo A basado en UNE-EN ISO 12947-2:1999/AC:2006 + 100.000 (Ciclos Martindale)
 Resistencia a la rotura UNE-EN ISO 13937-3:2001Urdimbre: 68 N / Trama: 73 N
 Solidez al frote:
 En seco: UNE-EN ISO 105-X12:2003 4/5
 En húmedo: UNE-EN ISO 105-X12:2003 4/5
 Solidez de colores a la luz UNE-EN ISO 105-B02:2001 +A1:2002. Método 2 4/5 (escala 1-8; 8 mejor valor)
 Resistencia al pilling UNE-EN 14465:2004 +A1:2007, UNE-EN ISO 12945-2:2001 4/5
 Inflamabilidad:
 UE: EN 1021-1:2006 (cigarro) EN 1021-2:2006 (cerilla) ; UK: BS 5852:2006 (cigarro y cerilla); BS 5852:2006 Crib 5; BS 7176:2007 Medium Hazard; F: NF P92-507:2004 clasificación M.1 NF D 60-013:2006 (AM 18) ; D: DIN 4102-1:1998 clasificación B2; DIN 66084:2003 clasificación P-a; ES: UNE 23727-90 1R clasificación M.1; I: UNI 9175:2010 Clase 1.IM; USA: CAL TB 117:2000 Sección E, parte 1 (C.S. 191-53; CLASS 1); NFPA 260:2009 Cover fabric CLASS 1; Autobuses: Reglamento nº 118 de UNECE Anexo 6; Marítimo: IMO MSC.307 (88) Anexo I Parte 8 ; Aeronáutico: FAR 25.853 a) Apéndice F Part I Parágrafo (a) (1) (ii). Cond. ignífugas dependientes del tipo de espuma utilizado.



No usar lejía

Puede lavarse
en secoEvitar secar
al solTest de
cigarrillo

Test de cerilla



Tapizados

Grupo 02

Elastika FR



I2



I3



I4



I7

Ficha técnica

Composición 100% Poliéster F.R.
 Ancho 140 cm/ 54 in ±
 Resistencia a la abrasión UNE-EN 14465:2004+A1:2007 Anexo A basado en UNE-EN ISO 12947-2:1999/AC:2006 + 100.000 (Ciclos Martindale)
 Resistencia a la rotura UNE-EN ISO 13937-3:2001 Urdimbre: 81 N / Trama: 66 N
 Solidez al frote En seco: UNE-EN ISO / 105-X12:2003 4 En húmedo: UNE-EN ISO 105-X12:2003 4
 Solidez de colores a la luz UNE-EN ISO 105-B02:2001 +A1:2002. Método 2 5/6 (escala 1-8; 8 mejor valor)
 Resistencia al pilling UNE-EN 14465:2004 +A1:2007, UNE-EN ISO 12945-2:2001 4/5
 Inflamabilidad: UE: EN 1021-1:2006 (cigarro) EN 1021-2:2006 (cerilla); UK: BS 5852:2006 (cigarro y cerilla); BS 5852:2006 Crib 5; BS 7176:2007 Medium Hazard; F: NF P92-507:2004 clasificación M.1 NF D 60-013:2006 (AM 18); D: DIN 4102-1:1998 clasificación B2; DIN 66084:2003 clasificación P-a; ES: UNE 23727-90 1R clasificación M.1; I: UNI 9175:2010 Clase 1.IM; USA: CAL TB 117:2000 Sección E, parte 1 (C.S. 191-53; CLASS 1); NFPA 260:2009 Cover fabric CLASS 1; Autobuses: Reglamento nº 118 de UNECE Anexo 6; Marítimo: IMO MSC.307 (88) Anexo I Parte 8; Aeronáutico: FAR 25.853 a) Apéndice F Part I Parágrafo (a) (1) (ii). Condiciones ignífugas dependen del tipo de espuma utilizado.



I10



I11



I12



I14



No usar lejía



Puede lavarse en seco



Evitar secar al sol



Test de cigarrillo



Test de cerilla



Tapizados Grupo 02 Oruga



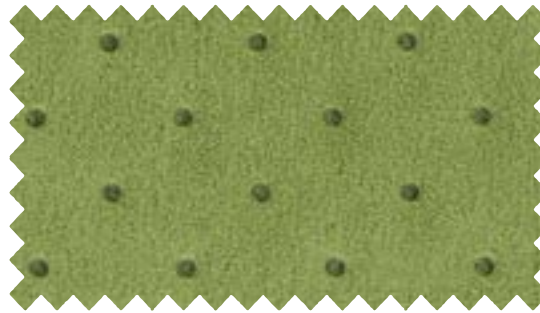
02



04



07



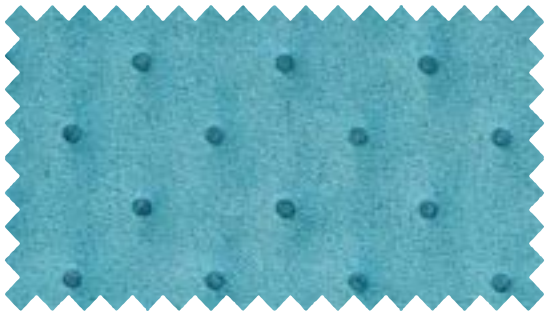
09



010



011



012



015

Ficha técnica

Composición 100 % poliéster

Ancho 150 cm

Resistencia de las costuras

Urdimbre: 1.8 mm / BS 3320:1988

Trama: 2 mm / BS 2543:1995

Resistencia a la abrasión

+70.000 (Ciclos Martindale)

Resistencia a la rotura

Urdimbre: 64 N / ISO13937-3:2000

Trama: 64 N / ISO13937-3:2000

Resistencia de rotura al rasgado

Urdimbre: 140,36 N / EN ISO 13937-3

Trama: 92,62 N / EN ISO 13937-3

Solidez de colores a la luz

4 / ISO 105 B02:1994

Solidez a la limpieza en seco

4-5 / ISO 105X12:2001

Solidez de los colores al lavado

4 / ISO 105X12:2001

Resistencia al pilling

4-5 / ISO 12945-2



No usar lejía



Puede lavarse
en seco



Evitar secar
al sol



Acabado
antimanchas



Tapizados

Grupo 02

Nilo



NL1



NL7



NL9



NL12

Ficha técnica

Composición

Superficie: 100 % poliuretano

Interior: 70% poliéster / 30 % algodón

Ancho 140 cm/ 54 in +/- 2cm

Resistencia a la abrasión +100.000 (Ciclos Martindale)

Resistencia a la rotura Urdimbre: 54,6 N / A EN ISO 13937-3 Trama: 46,7 N / A EN ISO 13937-3

Resistencia de rotura al rasgado Urdimbre: 54,6 N / A EN ISO 13937-3 Trama: 46,7 N / A EN ISO 13937-3

Solidez de colores a la luz > 5 / A EN ISO 105-B 02

Solidez a la limpieza en seco 5: A EN ISO 105-X12

Solidez de los colores al lavado 5: A EN ISO 105-X12

Resistencia al pilling ISO/DIS 12945-2

Tratamiento Azo No se detectan

Anti hidrólisis jungle test 3 años

Inflamabilidad: EN 1021-1 & 2
También pasará otros estándares de inflamabilidad. El rendimiento ignífugo depende de la espuma utilizada.



NL15



NL33



NL39



NL43



No usar lejía



Puede lavarse en seco



Evitar secar al sol



Ecológico



Anti hidrólisis



Antialérgico



Sin producto químicos



Test de cigarrillo



Test de cerilla



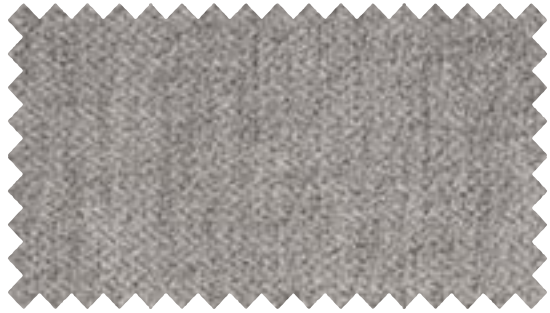
Tapizados Grupo 02 Madison



MA1



MA3



MA4



MA6



MA12



MA17



MA19



MA20

Ficha técnica

Composición 80 % pes. / 20 % cot.

Ancho 140 cm/ 54 in

Resistencia de las costuras

Urdimbre: 1.8 mm / BS 3320:1988

Trama: 2 mm / BS 2543:1995

Resistencia a la abrasión

+ 30.000 (Ciclos Martindale)

Resistencia a la rotura

Urdimbre: 729,0 n/18,1% Cat. A en ISO

13934-1 Trama: 687,0 n/29,9% Cat. A en ISO 13934-1

Resistencia de rotura al rasgado

Urdimbre: 140,36 N / EN ISO 13937-3

Trama: 92,62 N / EN ISO 13937-3

Solidez de colores a la luz

> 5 / UNE 40187 / BS 1006-B02

Solidez a la limpieza en seco

5: ISO 105-D01 / UNE 40099

Solidez de los colores al lavado

5: ISO 105-C06 / UNE 40029

Resistencia al pilling

ISO/DIS 12945-2



No usar lejía



Lavar con
pañó húmedo



Evitar secar
al sol





www.dileoffice.com

DILEOFFICE Showroom Madrid: C/ Marcelina, 6 28029 (Madrid)
DILEOFFICE S.L. Pol. Ind. II, Avda. de Valencia S/N, 03420 Castalla (Alicante) SPAIN

Tel. +34 965 561 177 | Fax. +34 965 560 672 | info@dileoffice.com