

SPLASH



RESPALDO PLÁSTICO Y MALLA

PALA ESCRITURA DESMONTABLE

KIT DE UNIÓN Y CARRO PORTASILLAS

FABRICADO EN LA UNIÓN EUROPEA

Diseñada por Alberto Basaglia y Natalia Rota Nodari, SPLASH es inclasificable, pero por sí misma puede representar la renovación, la entrada en una nueva etapa en los espacios sobre los que se asienta. Ligereza, luz, líneas rectas para nuevos tiempos. Un diseño innovador extremadamente cómodo, basado en la idea de líneas limpias, con estructura perimetral de varilla de acero.

Disponible en base giratoria, patín, taburete y bancadas de hasta 4 puestos. Apilable en 20 unidades los modelos patín y taburete (15 unidades con tapizado). Mesa apilable en 10 unidades. Plástica disponible en negro, blanco y gris. Para otros colores consultar número de unidades.

EN 16139 2013



Diseñada por ALBERTO BASAGLIA y NATALIA ROTA NODARI

Alberto Basaglia y Natalia Rota Nodari desde 1997 realizan proyectos de decoración de interiores y de construcción de edificios, con el objetivo de concretar un diseño de líneas puras y de carácter contrastado. En 1999 fueron premiados con el "Young & Design" destacando su capacidad de análisis sobre la empresa con respecto a las necesidades potenciales de los clientes. Consiguieron también el premio "Good Design 2007" por un programa de librerías modulares. Diseñaron la lámpara L001 y secundaron las lámparas L002, Time Out, Happy Apple y la serie Colette, que han contribuido a destacar la colección Pedrali. «Interpretar las energías específicas del propio interlocutor y encontrar la manera de potenciarlas a través de la creación de visiones alternativas, es un reto fascinante.»

3 pág.
Silla giratoria



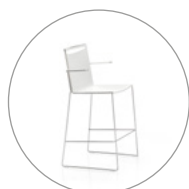
7 pág.
Mesa

4 pág.
Patín



8 pág.
Bancada

6 pág.
Taburete



9 pág.
Accesorios bancada

10 pág. Cotas

11 pág. Acabados

12 pág. Instrucciones de uso

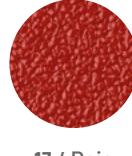
13 pág. Instrucciones de montaje

19 pág. Certificados, mantenimiento, limpieza y garantía

01.

Respaldo plástico: Inyección plástica de polipropileno, reforzado con 10% de fibra, 100% reciclable, con tratamiento anti-UV. Tratamiento ignífugo opcional (UNE 23727/90 / UNE 23721/90 / UNE 23724).

Opcional: Panel interior de polipropileno con espuma flexible de poliuretano de alta densidad (dura) de 30 kg/m³ (EN ISO 845 / BS 5852/10).



01 / Blanco

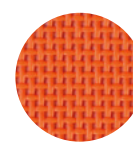
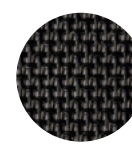
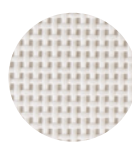
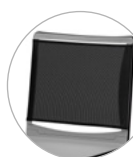
02 / Negro

16 / Verde

17 / Rojo

22 / Gris

Respaldo malla: Estructura en inyección plástica de polipropileno, reforzado con 10% de fibra, 100% reciclable con tratamiento anti-UV. Tratamiento ignífugo opcional (UNE 23727/90 / UNE 23721/90 / UNE 23724).



01 / Blanco

02 / Negro

22 / Gris

01 / Blanco

02 / Negro

06 / Naranja

En malla técnica de alta resistencia, cuyas características son:

Espesor: 1.15 mm.

Peso del tejido (UNI 9213/3): 560 gr/m².

Densidad de hilos en urdimbre (UNI 1049/2): 6.1 hilos/cm.

Densidad de hilos de trama (UNI 1049/2): 5.3 hilos/cm.

Carga de rotura en urdimbre (UNI EN ISO 1421): 310 kg/cm.

Carga de rotura en trama (UNI EN ISO 1421): 270 kg/cm.

Alargamiento en la rotura en urdimbre (UNI EN ISO 1421): 21%.

Alargamiento en la rotura en trama (UNI EN ISO 1421): 15%.

Resistencia a la fatiga: EN 1728/00 / EN 15373/07.

Resistencia a la luz: EN ISO 4892-2/06.

Solidez del color al frotamiento EN ISO 105-x12/03.

Resistencia a la abrasión: EN ISO 12947-2/98.

Composición:

PVC 70%

Poliéster 30%

02.

Asiento

Inyección plástica de polipropileno, reforzado con 10% de fibra, 100% reciclable, con tratamiento antiUV. Tratamiento ignífugo opcional (UNE 23727/90 / UNE 23721/90 / UNE 23724).

Opcional: Panel interior de polipropileno con espuma flexible de poliuretano de alta densidad (dura) de 30 kg/m³ (EN ISO 845 / BS 5852/10).



03.

Estructura

Varilla redonda de acero con cromado de 12 a 15 micras de grosor de 11 mm de diámetro.

04.

Brazos (Opcionales)

Inyección plástica de polipropileno, reforzado con 10% de fibra, 100% reciclable, con tratamiento antiUV. Tratamiento ignífugo opcional (UNE 23727/90 / UNE 23721/90 / UNE 23724).



05.

Mecanismo elevación a gas

El asiento sube y baja al accionarse una palanca situada en la parte inferior derecha del asiento.



06.

Columna de gas, bases y ruedas

- Elevación mediante columna de gas Clase 3 (UNI 9084/02), testado para usuarios de hasta 120 kg, negra o cromada de 12 a 15 micras de grosor, según base.

- Base de aluminio pulido de 65 cm de diámetro. Va acompañada de columna de gas cromada y ruedas dobles engomadas en Desmopán de 50 mm de diámetro con cubre rueda cromado.

- Base de nylon negro de 65 cm de diámetro. Va acompañada de columna de gas negra y ruedas dobles de nylon engomadas en Desmopán de 65 mm de diámetro.

- Opcional: Tapones antideslizantes de acero cromado o nylon negro, según base.

- El perno de unión con la base dispone de un anillo de nylon circular para evitar ruidos cuando se usa en bases metálicas o de aluminio.



01.

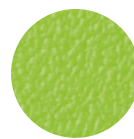
Respaldo plástico: Inyección plástica de polipropileno, reforzado con 10% de fibra, 100% reciclable, con tratamiento anti-UV. Tratamiento ignífugo opcional (UNE 23727/90 / UNE 23721/90 / UNE 23724).



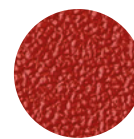
01 / Blanco



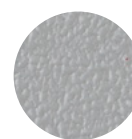
02 / Negro



16 / Verde



17 / Rojo



22 / Gris

Opcional: Panel interior de polipropileno con espuma flexible de poliuretano de alta densidad (dura) de 30 kg/m³ (EN ISO 845 / BS 5852/10).



Respaldo malla: Estructura en inyección plástica de polipropileno, reforzado con 10% de fibra, 100% reciclable con tratamiento anti-UV. Tratamiento ignífugo opcional (UNE 23727/90 / UNE 23721/90 / UNE 23724).



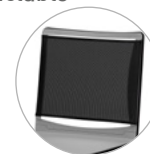
01 / Blanco



02 / Negro



22 / Gris



En malla técnica de alta resistencia, cuyas características son:
Espesor: 1.15 mm.

Peso del tejido (UNI 9213/3): 560 gr/m².

Densidad de hilos en urdimbre (UNI 1049/2): 6.1 hilos/cm.

Densidad de hilos de trama (UNI 1049/2): 5.3 hilos/cm.

Carga de rotura en urdimbre (UNI EN ISO 1421): 310 kg/cm.

Carga de rotura en trama (UNI EN ISO 1421): 270 kg/cm.

Alargamiento en la rotura en urdimbre (UNI EN ISO 1421): 21%.

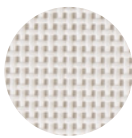
Alargamiento en la rotura en trama (UNI EN ISO 1421): 15%.

Resistencia a la fatiga: EN 1728/00 / EN 15373/07.

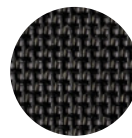
Resistencia a la luz: EN ISO 4892-2/06.

Solidez del color al frotamiento EN ISO 105-x12/03.

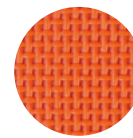
Resistencia a la abrasión: EN ISO 12947-2/98.



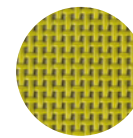
01 / Blanco



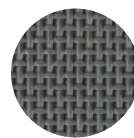
02 / Negro



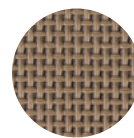
06 / Naranja



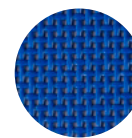
20 / Verde



22 / Gris



26 / Marrón



27 / Azul

Composición:

PVC 70%

Poliéster 30%

02.

Asiento

Inyección plástica de polipropileno, reforzado con 10% de fibra, 100% reciclable, con tratamiento antiUV. Tratamiento ignífugo opcional (UNE 23727/90 / UNE 23721/90 / UNE 23724).

Opcional: Panel interior de polipropileno con espuma flexible de poliuretano de alta densidad (dura) de 30 kg/m³ (EN ISO 845 / BS 5852/10).



03.

Estructura

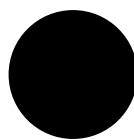
Varilla redonda de acero con cromado de 12 a 15 micras de grosor o con pintura epoxi blanca (RAL 9010), negra (RAL 9005) o gris aluminizado (RAL 9006) (ISO 2360 / ISO 2409 / ASTM D 2794 / ISO 9227 / ISO 6270), de 11 mm de diámetro.

Topes antideslizantes de polimetacrilato de metilo semitransparente (PMMA).

Apilable en 20 unidades, 15 con tapizado.



Cromado



RAL 9005



RAL 9010



RAL 9006



04.

Brazos (Opcionales)

Inyección plástica de polipropileno, reforzado con 10% de fibra, 100% reciclable, con tratamiento antiUV. Tratamiento ignífugo opcional (UNE 23727/90 / UNE 23721/90 / UNE 23724).

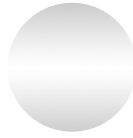


01.

Pala
Pala de escritura abatible de fenólico y 10 mm de grosor. Disponible en color negro o blanco con canto en negro. Ha de ir acompañada de silla con brazos.

02.

Rejilla inferior
Rejilla inferior portadocumentos de acero cromado de 12 a 15 micras de grosor. Desmontable sin necesidad de usar herramientas.



Cromado

03.

Kit unión sillas sin brazos



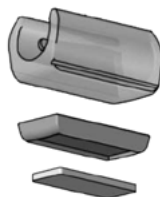
04.

Kit unión sillas con brazos y/o pala



05.

Topes antideslizantes
Topes antideslizantes de polimetacrilato de metilo semitransparente (PMMA) con casquillo desmontable de polioximetileno (POM) junto con un adhesivo de fieltro, apto para suelos delicados.



06.

Carro portasillas
Carro para el apilado y transporte de hasta 40 unidades.



01.

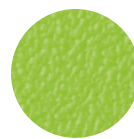
Respaldo plástico: Inyección plástica de polipropileno, reforzado con 10% de fibra, 100% reciclable, con tratamiento anti-UV. Tratamiento ignífugo opcional (UNE 23727/90 / UNE 23721/90 / UNE 23724).



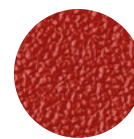
01 / Blanco



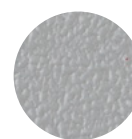
02 / Negro



16 / Verde



17 / Rojo



22 / Gris

Opcional: Panel interior de polipropileno con espuma flexible de poliuretano de alta densidad (dura) de 30 kg/m³ (EN ISO 845 / BS 5852/10).



Respaldo malla: Estructura en inyección plástica de polipropileno, reforzado con 10% de fibra, 100% reciclable con tratamiento anti-UV. Tratamiento ignífugo opcional (UNE 23727/90 / UNE 23721/90 / UNE 23724).



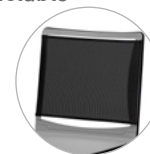
01 / Blanco



02 / Negro



22 / Gris



En malla técnica de alta resistencia, cuyas características son:
Espesor: 1.15 mm.

Peso del tejido (UNI 9213/3): 560 gr/m².

Densidad de hilos en urdimbre (UNI 1049/2): 6.1 hilos/cm.

Densidad de hilos de trama (UNI 1049/2): 5.3 hilos/cm.

Carga de rotura en urdimbre (UNI EN ISO 1421): 310 kg/cm.

Carga de rotura en trama (UNI EN ISO 1421): 270 kg/cm.

Alargamiento en la rotura en urdimbre (UNI EN ISO 1421): 21%.

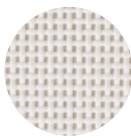
Alargamiento en la rotura en trama (UNI EN ISO 1421): 15%.

Resistencia a la fatiga: EN 1728/00 / EN 15373/07.

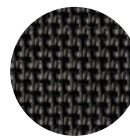
Resistencia a la luz: EN ISO 4892-2/06.

Solidez del color al frotamiento EN ISO 105-x12/03.

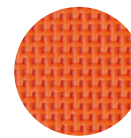
Resistencia a la abrasión: EN ISO 12947-2/98.



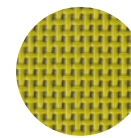
01 / Blanco



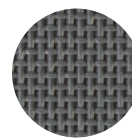
02 / Negro



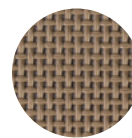
06 / Naranja



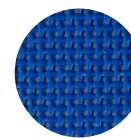
20 / Verde



22 / Gris



26 / Marrón



27 / Azul

Composición:

PVC 70%

Poliéster 30%

02.

Asiento

Inyección plástica de polipropileno, reforzado con 10% de fibra, 100% reciclable, con tratamiento antiUV. Tratamiento ignífugo opcional (UNE 23727/90 / UNE 23721/90 / UNE 23724).

Opcional: Panel interior de polipropileno con espuma flexible de poliuretano de alta densidad (dura) de 30 kg/m³ (EN ISO 845 / BS 5852/10).

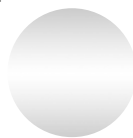


03.

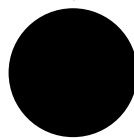
Estructura

Varilla redonda de acero con cromado de 12 a 15 micras de grosor o con pintura epoxi blanca (RAL 9010), negra (RAL 9005) o gris aluminizado (RAL 9006) (ISO 2360 / ISO 2409 / ASTM D 2794 / ISO 9227 / ISO 6270), de 11 mm de diámetro y con soporte reposapiés. Topes antideslizantes de polimetacrilato de metilo semitransparente (PMMA).

Apilable en 15 unidades, 10 con tapizado.



Cromado



RAL 9005



RAL 9010



RAL 9006

04.

Brazos (Opcionales)

Inyección plástica de polipropileno, reforzado con 10% de fibra, 100% reciclable, con tratamiento antiUV. Tratamiento ignífugo opcional (UNE 23727/90 / UNE 23721/90 / UNE 23724).



01.

Tapa o sobre

Tablero de fenólico en negro o blanco con canto en negro.



Los brazos del patín permiten apoyar la silla sobre la mesa, para permitir una mejor limpieza.

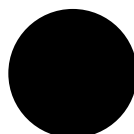
02.

Estructura

Varilla redonda de acero con cromado de 12 a 15 micras de grosor o con pintura epoxi blanca (RAL 9010), negra (RAL 9005) o gris aluminizado (RAL 9006) (ISO 2360 / ISO 2409 / ASTM D 2794 / ISO 9227 / ISO 6270), de 11 mm de diámetro. Topes antideslizantes de polimetacrilato de metilo semitransparente (PMMA). Apilable en 10 unidades.



Cromado



RAL 9005



RAL 9010

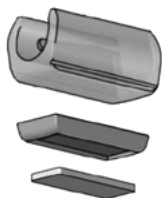


RAL 9006

03.

Topes antideslizantes (Opcional)

Topes antideslizantes de polimetacrilato de metilo semitransparente (PMMA) con casquillo desmontable de polioximetileno (POM) junto con un adhesivo de fieltro, apto para suelos delicados.



04.

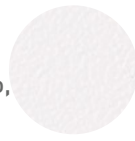
Carro portamesas

Carro para el apilado y transporte de hasta 20 unidades.



01.

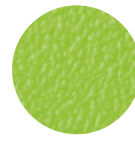
Respaldo plástico: Inyección plástica de polipropileno, reforzado con 10% de fibra, 100% reciclable, con tratamiento anti-UV. Tratamiento ignífugo opcional (UNE 23727/90 / UNE 23721/90 / UNE 23724).



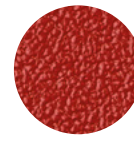
01 / Blanco



02 / Negro



16 / Verde



17 / Rojo



22 / Gris

Opcional: Panel interior de polipropileno con espuma flexible de poliuretano de alta densidad (dura) de 30 kg/m³ (EN ISO 845 / BS 5852/10).



Respaldo malla: Estructura en inyección plástica de polipropileno, reforzado con 10% de fibra, 100% reciclable con tratamiento anti-UV. Tratamiento ignífugo opcional (UNE 23727/90 / UNE 23721/90 / UNE 23724).

En malla técnica de alta resistencia, cuyas características son:

Espesor: 1.15 mm.

Peso del tejido (UNI 9213/3): 560 gr/m².

Densidad de hilos en urdimbre (UNI 1049/2): 6.1 hilos/cm.

Densidad de hilos de trama (UNI 1049/2): 5.3 hilos/cm.

Carga de rotura en urdimbre (UNI EN ISO 1421): 310 kg/cm.

Carga de rotura en trama (UNI EN ISO 1421): 270 kg/cm.

Alargamiento en la rotura en urdimbre (UNI EN ISO 1421): 21%.

Alargamiento en la rotura en trama (UNI EN ISO 1421): 15%.

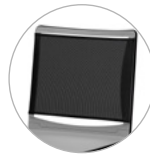
Resistencia a la fatiga: EN 1728/00 / EN 15373/07.

Resistencia a la luz: EN ISO 4892-2/06.

Solidez del color al frotamiento EN ISO 105-x12/03.

Resistencia a la abrasión: EN ISO 12947-2/98.

Composición: PVC 70% / Poliéster 30%



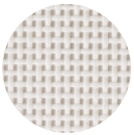
01 / Blanco



02 / Negro



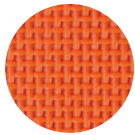
22 / Gris



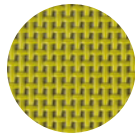
01 / Blanco



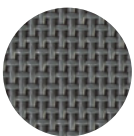
02 / Negro



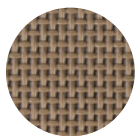
06 / Naranja



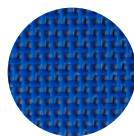
20 / Verde



22 / Gris



26 / Marrón



27 / Azul

02.

Asiento

Inyección plástica de polipropileno, reforzado con 10% de fibra, 100% reciclable, con tratamiento antiUV. Tratamiento ignífugo opcional (UNE 23727/90 / UNE 23721/90 / UNE 23724).

Opcional: Panel interior de polipropileno con espuma flexible de poliuretano de alta densidad (dura) de 30 kg/m³ (EN ISO 845 / BS 5852/10).



03.

Estructura

Disponibles en 2, 3, 4 o 5 asientos. En las bancadas de tres o más asientos se puede sustituir uno de ellos por una mesa auxiliar en tablero de fenólico en grafito con canto en negro, de 40 x 40 cm y 10 mm de grosor. Para otros acabados consultar cantidades.

Barra central de 100 x 50 mm y 3 mm de grosor, pintada en negro epoxi (RAL 9005). Patas en varilla de acero de 11 mm de diámetro, con cromado de 12 a 15 micras de grosor. Topes antideslizantes de nylon.



01.

Cargador USB

Accesorio para todos aquellos que, viviendo el ritmo frenético de la jornada, necesitan cargar sus dispositivos cómodamente sentados y mejorando la espera. Su diseño cilíndrico permite diferenciarlo fácilmente de la viga de sección rectangular a la que va sujeta. Dispone de dos entradas USB para carga de dispositivos móviles.



02.

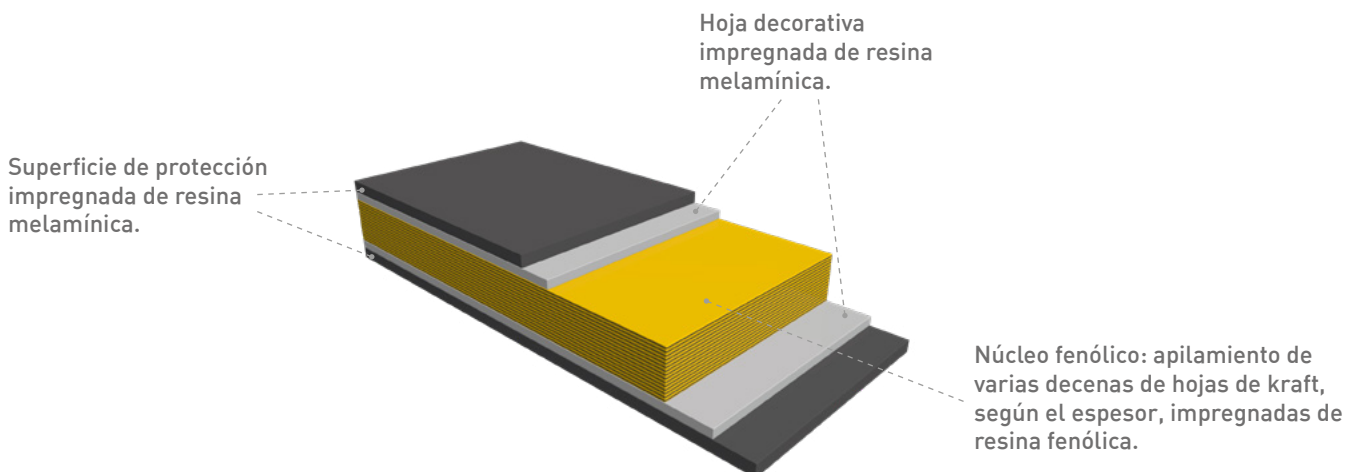
Fenólico (mesa/mesa bancada/pala escritura)

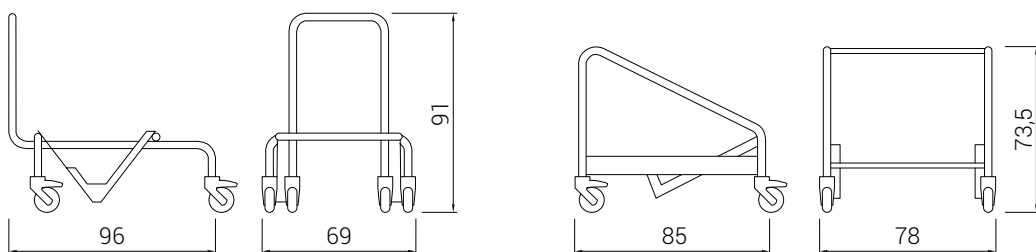
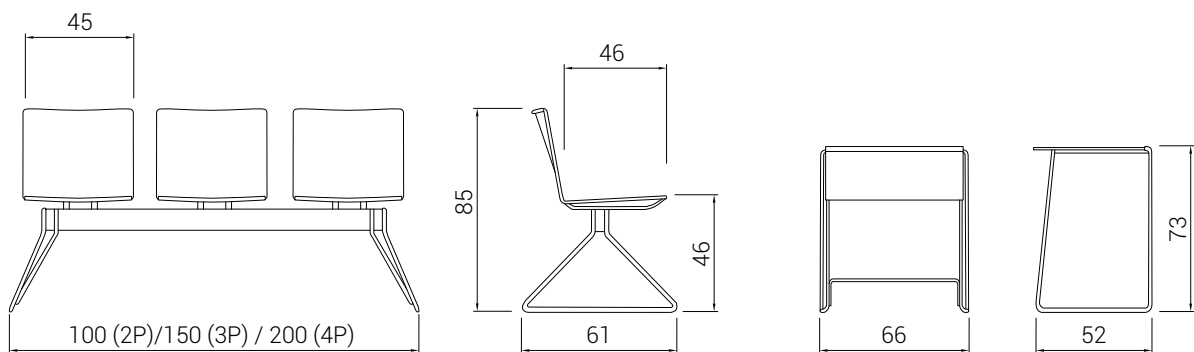
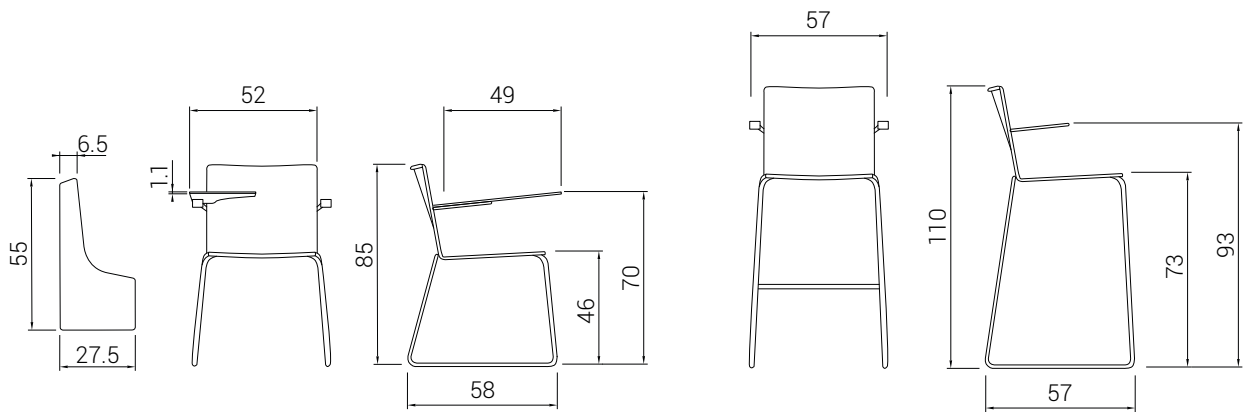
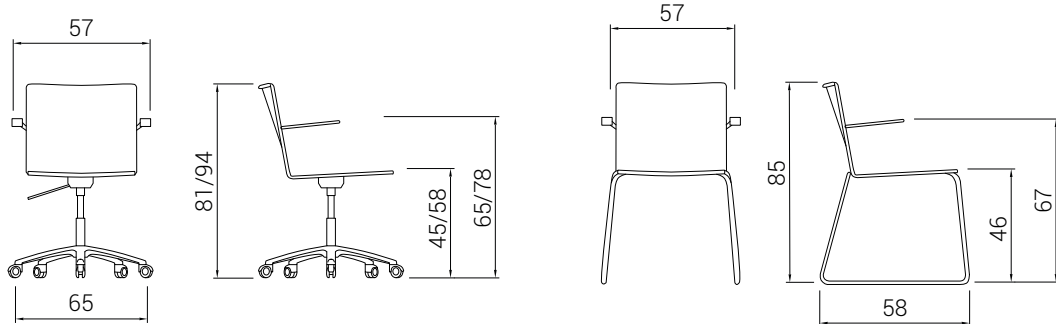
Propiedades del fenólico:

- Resistencia al rayado.
- Resistencia al calor.
- Facilidad de limpieza.
- Resistencia a los productos químicos y domésticos.
- Resistencia a las fisuras.
- Resistencia a los impactos.
- Resistencia a la abrasión
- Higiene alimentaria.
- Solidez del color a la luz artificial.

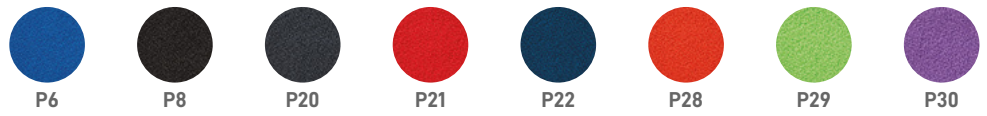
Test que ha superado el fenólico:

- ISO 4586 Grosor / Resistencia al agua del papel decorativo / Absorción de agua / Estabilidad dimensional a altas temperaturas / Resistencia la vapor.
- ISO 1183 Densidad.
- DIN 52612 Conductividad térmica.
- ASTM D 785 Dureza Rockuel.
- ISO 178 Resistencia a la flexión / Módulo de elasticidad.
- ASTM D 256 Resistencia al impacto.
- ASTM D 732 Resistencia al corte.
- ISO 604 Resistencia a la compresión.





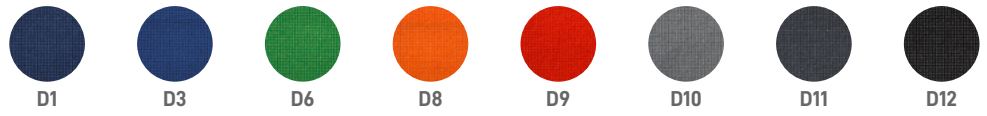
01
BALI (G01)



02
POLIÉSTER (G01)



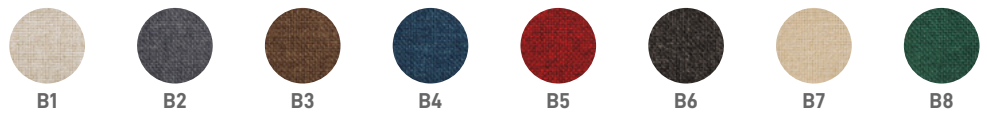
03
GOYA (G01)



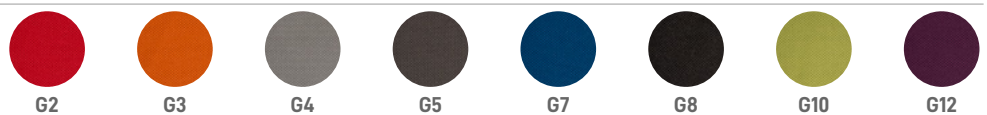
04
TOUCH LEATHER (G01)



05
COMBI (G01)



06
OCEAN (G02)



07
ELASTIKA FR (G02)



08
ORUGA (G02)



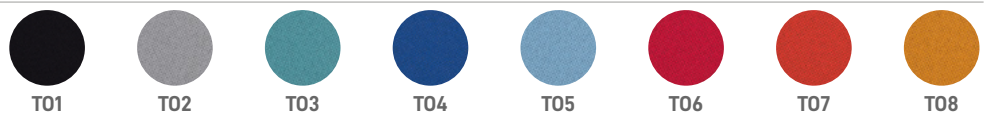
09
NILO (G02)



10
MADISON (G02)



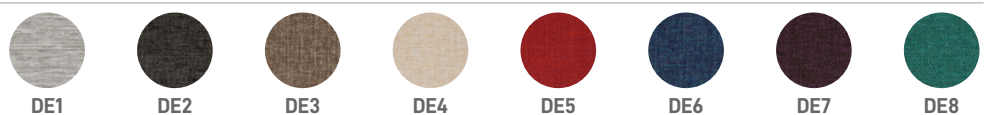
11
TONAL (G02)



12
VALENCIA (G03)



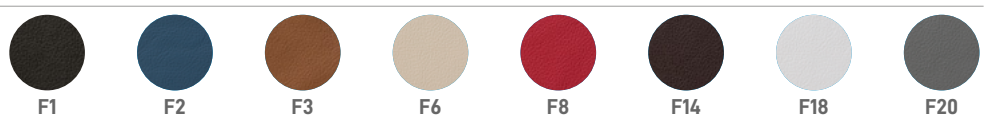
13
DEKORA (G03)



14
FELICITY (G03)



15
PIEL (G04)

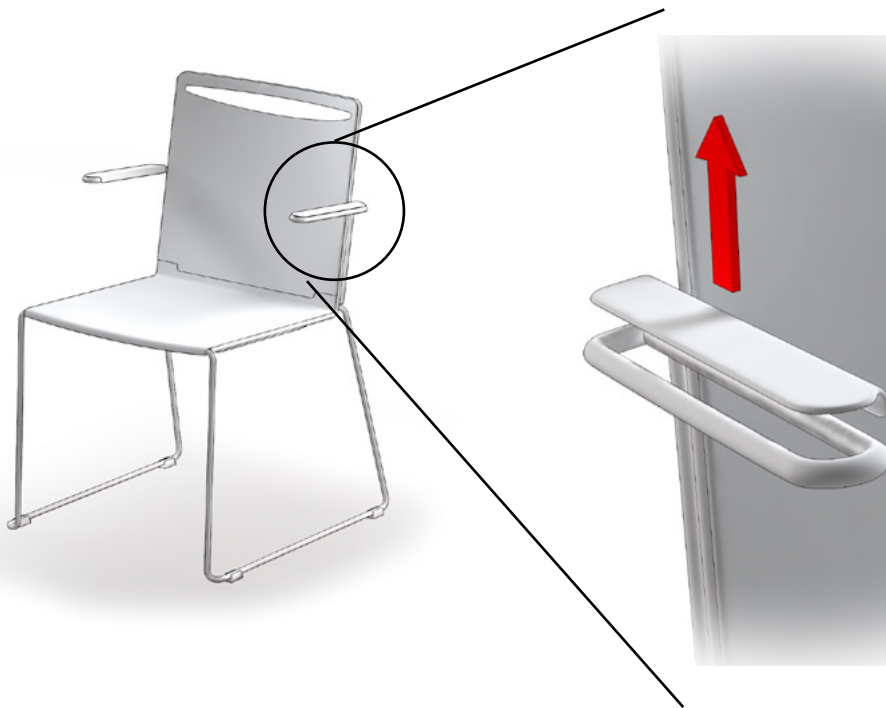


01. Pala para escritura

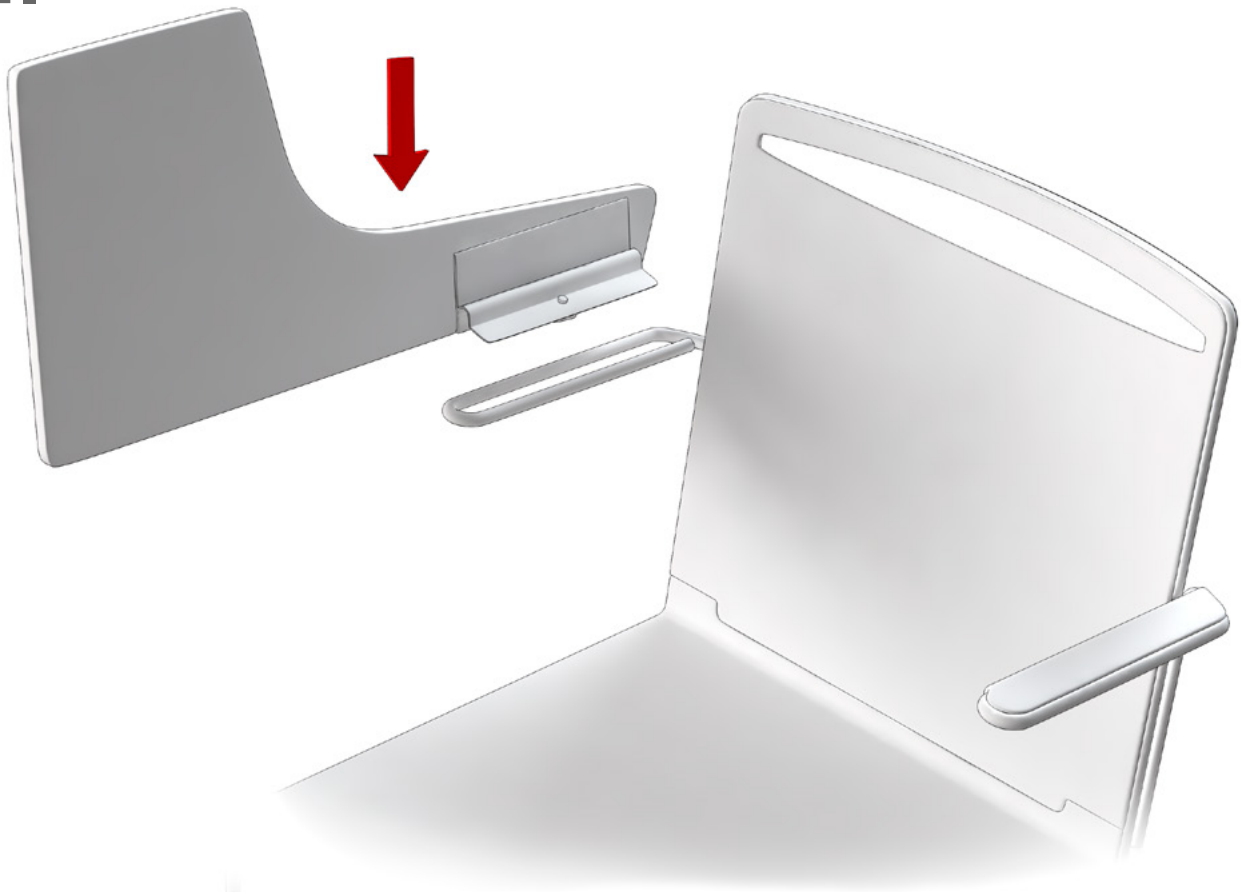


La pala para escritura, estando en posición de uso, gira 110° en sentido vertical.

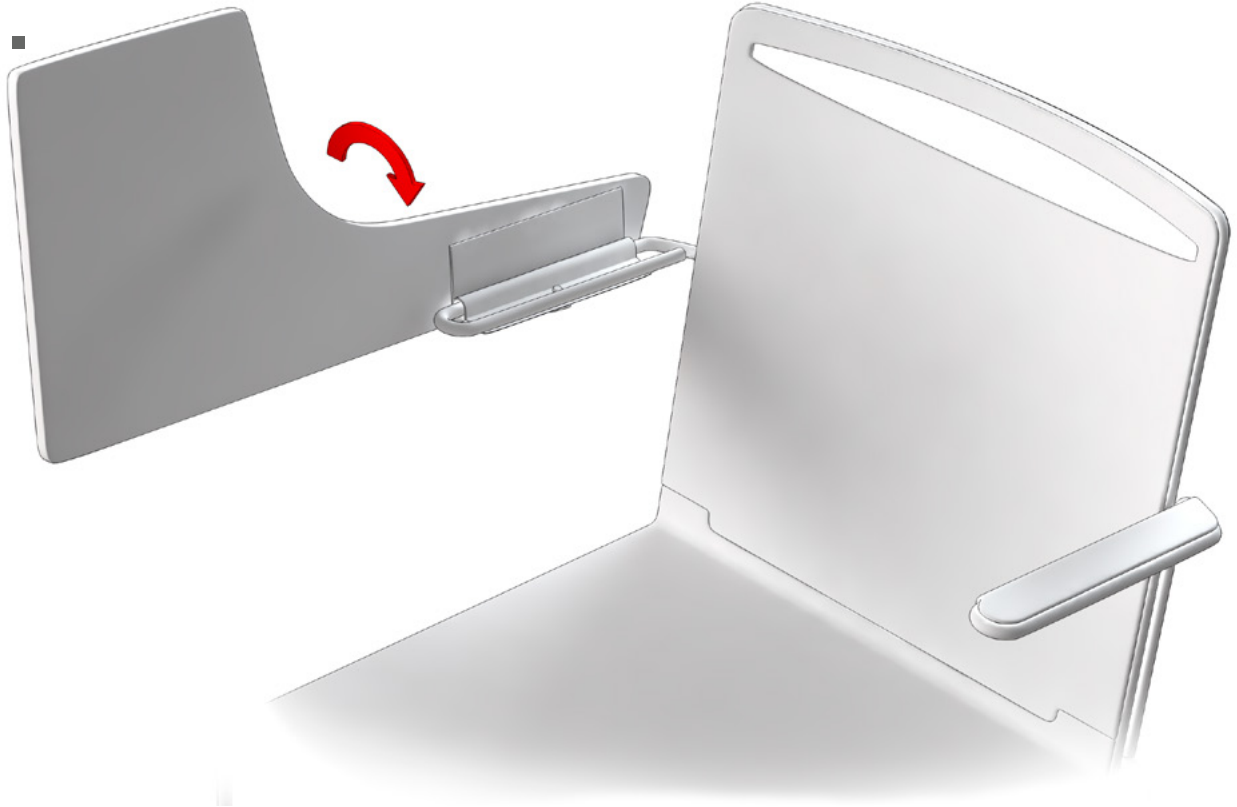
1.



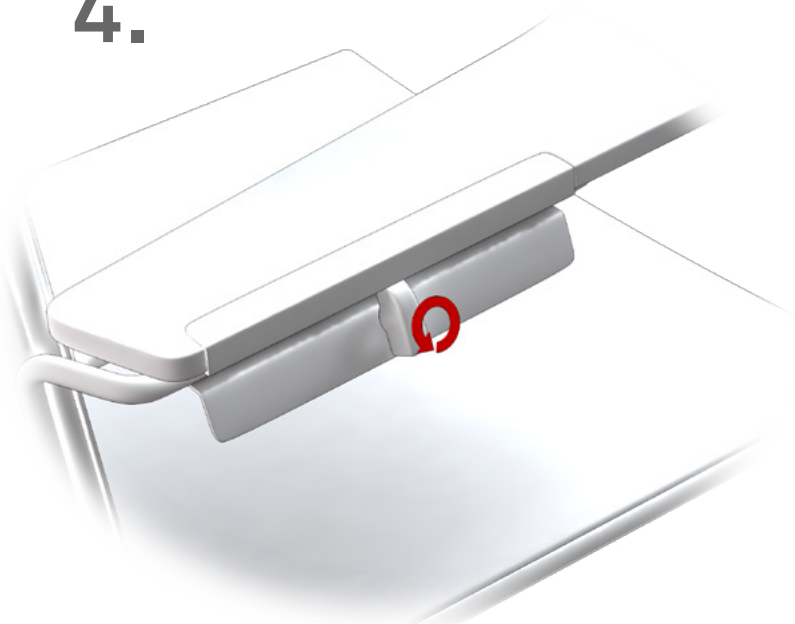
2.



3.



4.

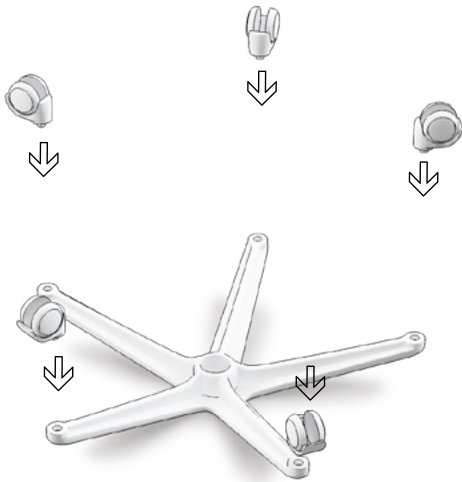


5.

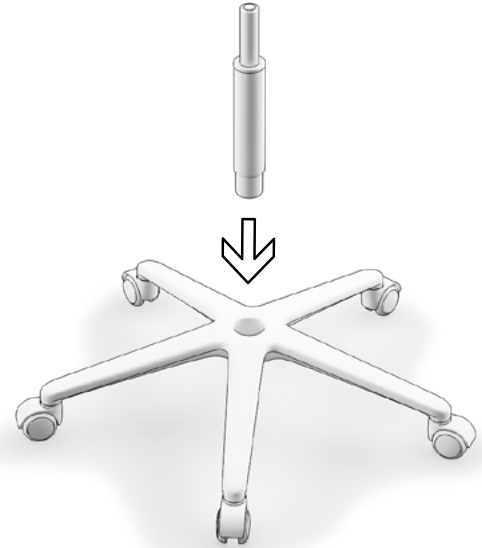




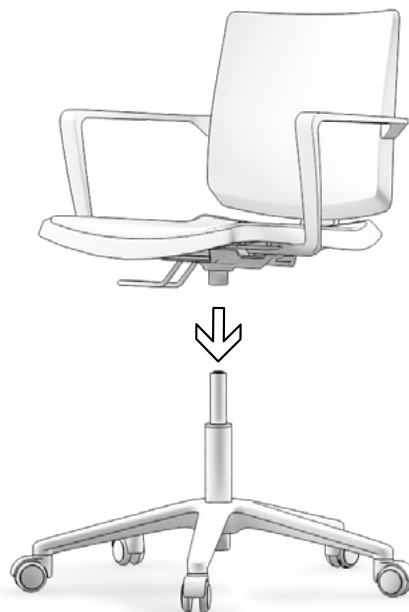
1.



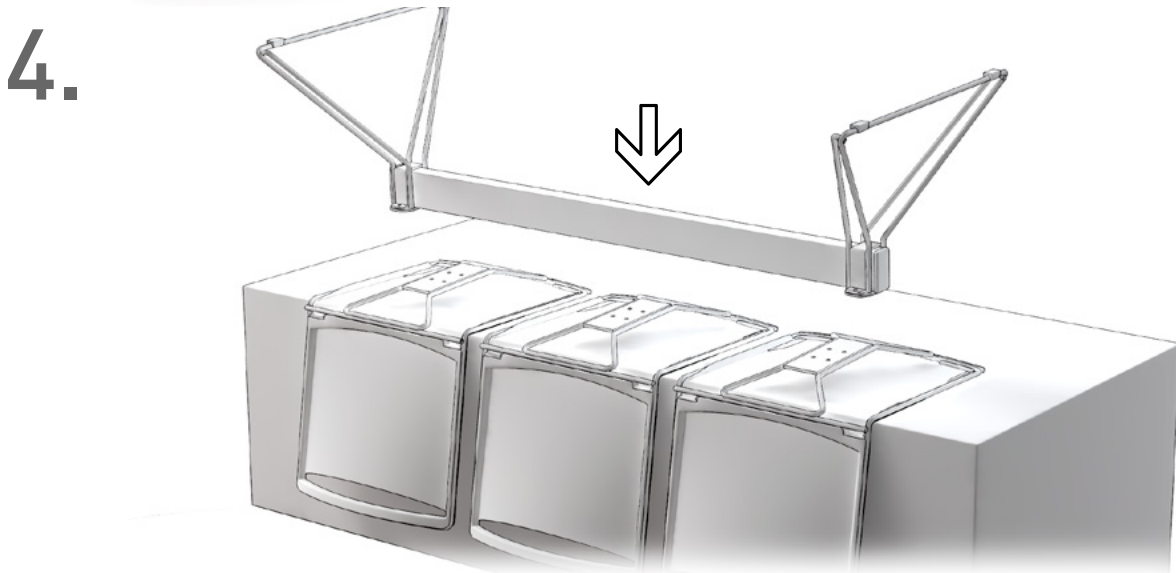
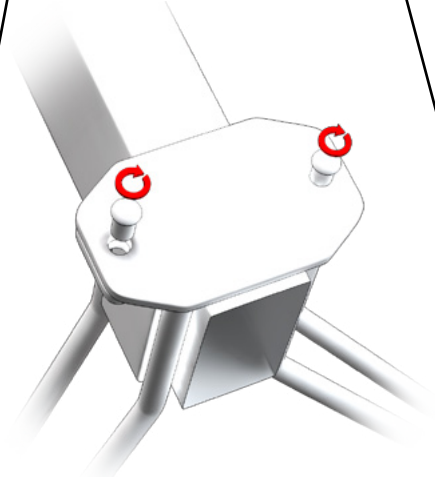
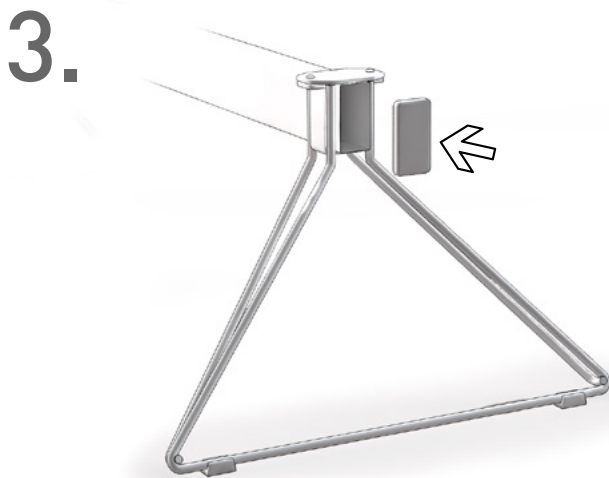
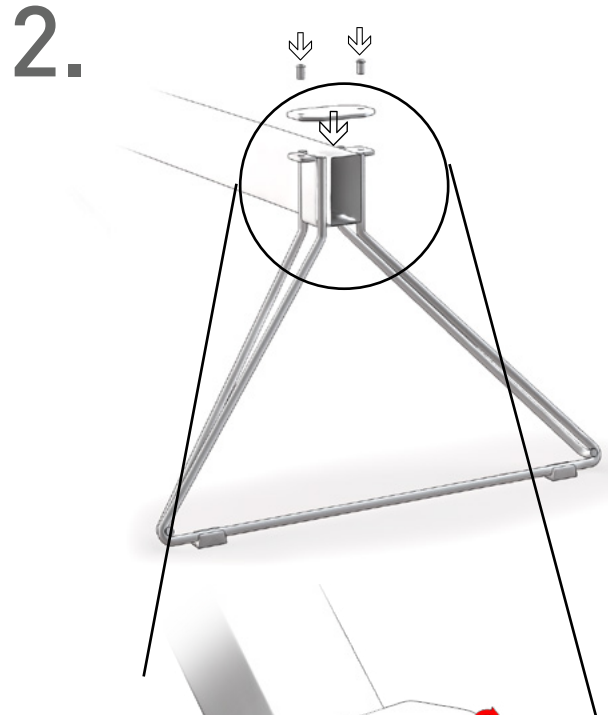
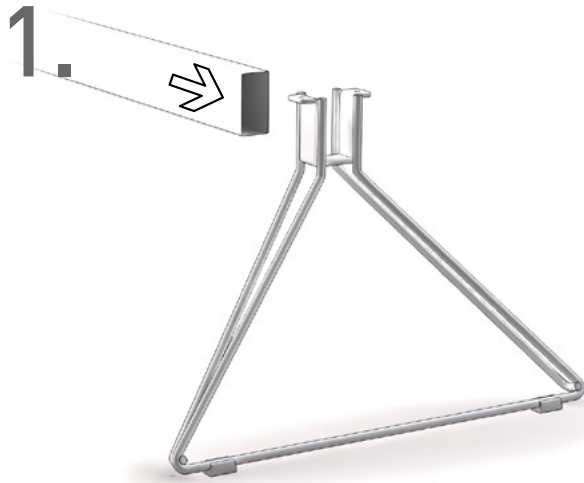
2.



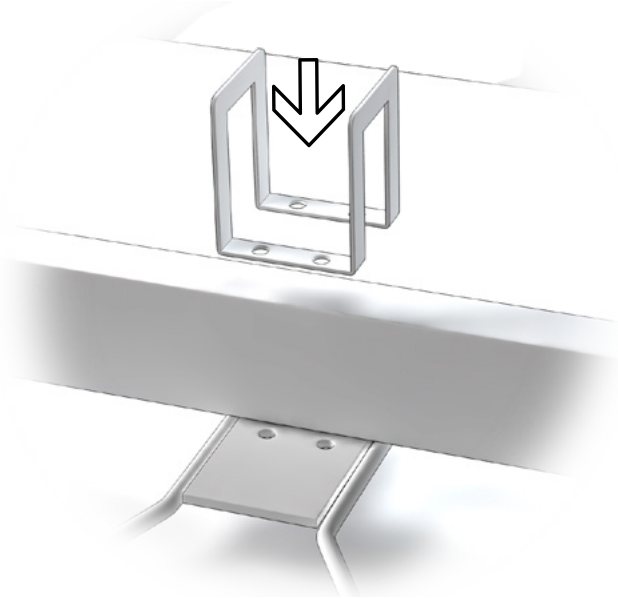
3.



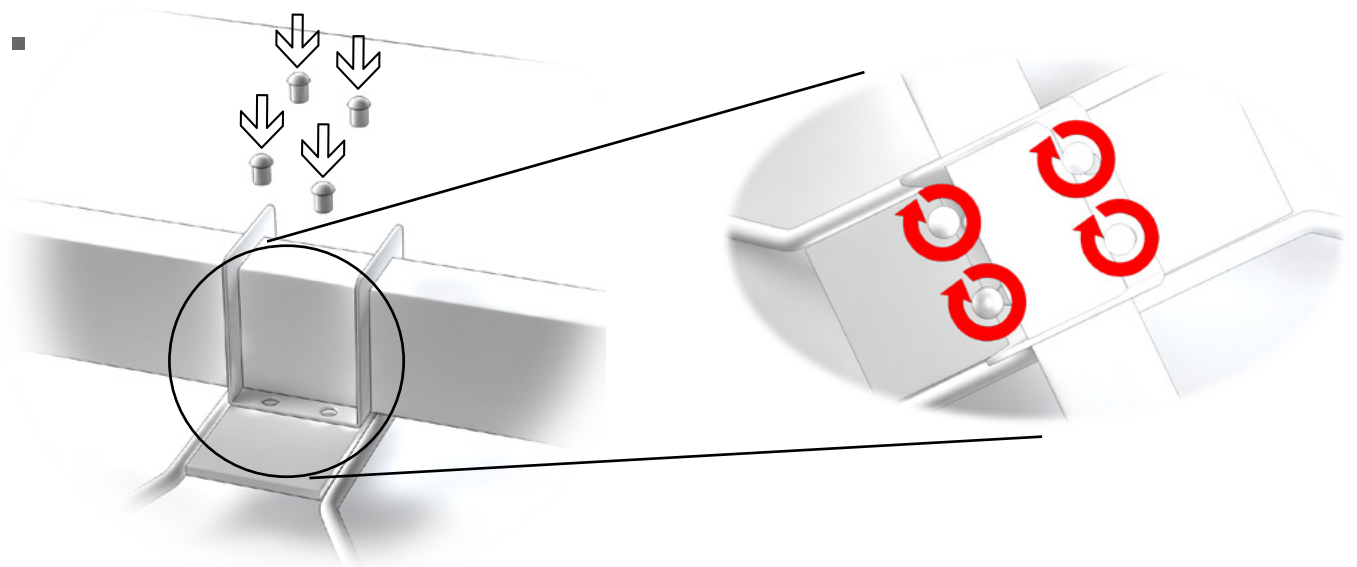
- 8x 
- 2x 
- 2x 
- 1x 
- 3x 
- 12x 
- 2x 
- 3x 



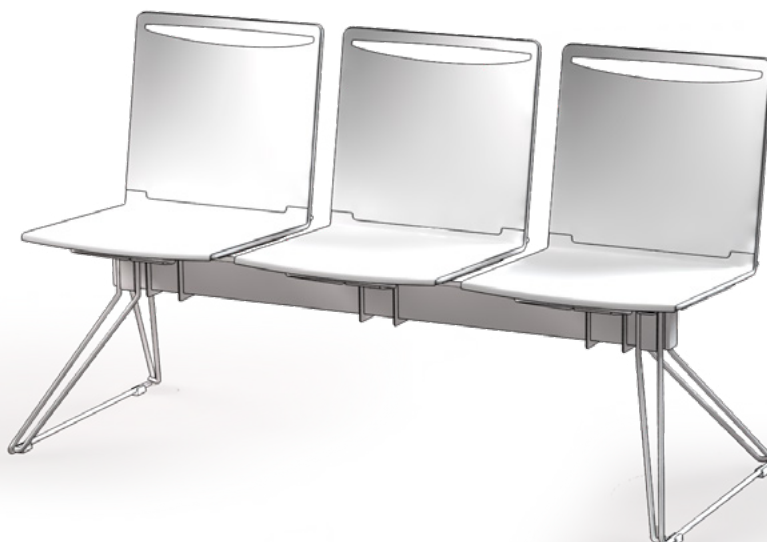
5.

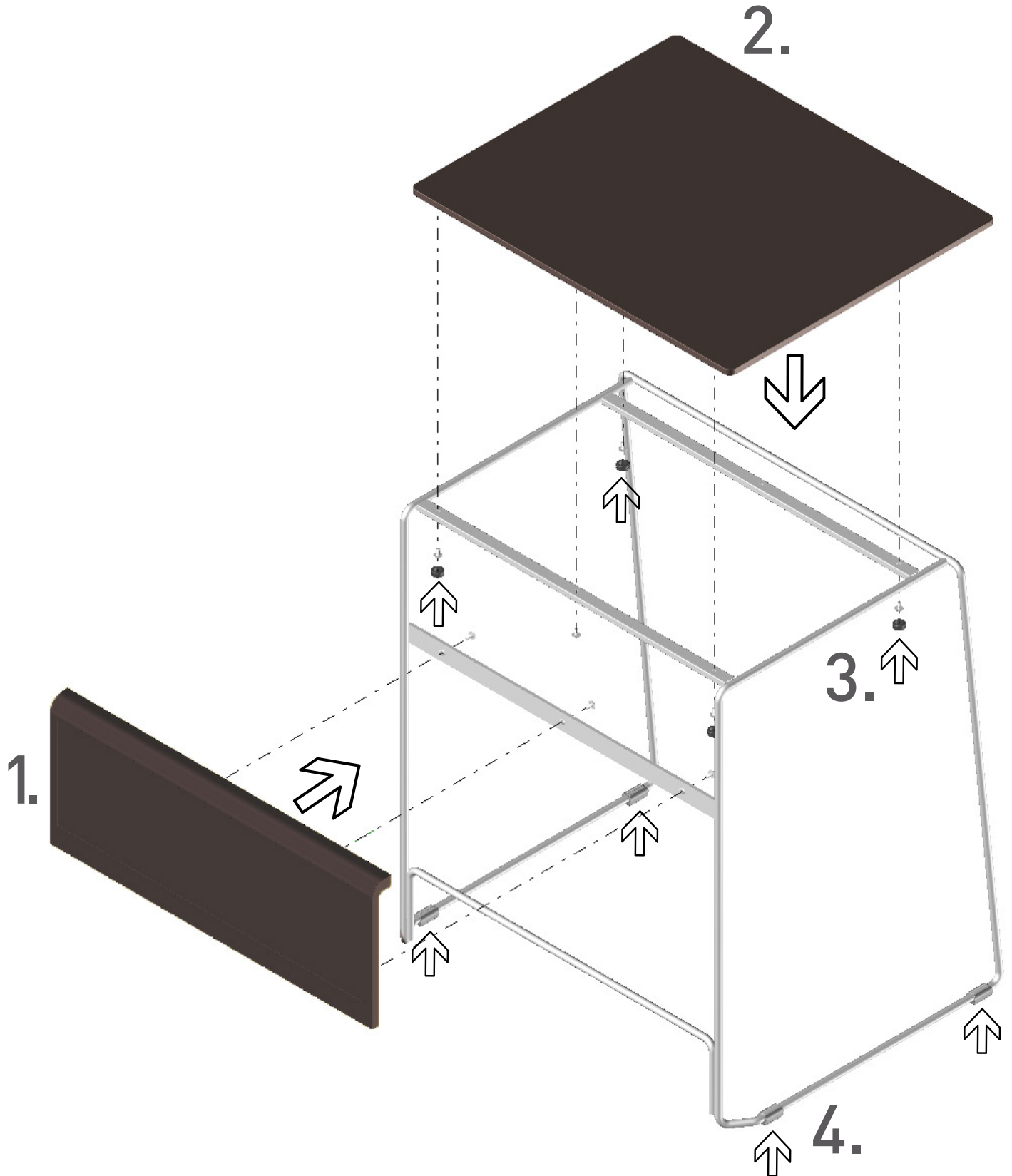


6.



7.





CERTIFICADOS

DILE dispone de los certificados de calidad ISO 9001, que establece los requisitos que una empresa debe cumplir para tener un correcto sistema de gestión de la calidad instaurado en su sistema productivo, la ISO 14001, que implica un compromiso y una gestión sostenible con el medio ambiente, y la ISO 14006, que es una garantía certificable de que una organización identifica, controla y minimiza el impacto ambiental de sus productos y/o servicios en todas las fases de su ciclo de vida incluyendo la fase de proyecto y diseño de los mismos.

AIDIMME es el Instituto Tecnológico Metalmecánico, Mueble, Madera, Embalaje y Afines. Aidimme es quién testea nuestras sillas y emite los certificados que acreditan su ergonomía, durabilidad y resistencia.

Splash dispone del certificado UNE EN 16139:2013 para el modelo patín.

FAMO es la Asociación de fabricantes de Mobiliario y equipamiento general de oficina y colectividades. Desde 1986 representa y defiende los intereses de las empresas del sector de mueble de oficina y contract/ colectividades, y promociona su imagen y presencia en los mercados internacionales. DILE es miembro de FAMO desde el año 2008.



AIDIMME
INSTITUTO TECNOLÓGICO

EN
16139
2013



MANTENIMIENTO Y LIMPIEZA

01. TEJIDOS

Artículos tapizados con tejidos (BALI, POLIESTER, GOYA, COMBI, MADISON, OCEAN, ELASTIKA FR, ORUGA, TONAL Y DEKORA):

- Limpieza frecuente con aspiradora o limpieza en seco.
- Limpieza normal con paño ligeramente humedecido en agua templada y si la mancha lo requiere añadir un poco de jabón neutro (ph 5,5), aclarar y luego dejar secar al aire libre (evitar el sol).
- No usar lejías, productos abrasivos, ceras limpiadoras ni aerosoles de limpieza habituales en uso diario doméstico.

Artículos tapizados con polipiel o sintéticos. (TOUCH LEATHER, NILO Y VALENCIA):

- Limpieza normal con paño de micro fibra, ligeramente humedecido en agua templada y posterior secado con paño seco.
- Las manchas se deben tratar cuanto antes para evitar que el materia quede impregnado.
- Para manchas agresivas, como de bolígrafo, paño humedecido en una solución de agua con alcohol diluido.
- No utilizar productos abrasivos, ceras limpiadoras ni aerosoles de limpieza habituales en uso diario doméstico.
- No aplicar betunes ni productos de contenidos químicos.
- No aplicar nunca espuma seca ni rascar y/o frotar vigorosamente.

• Evitar la exposición a fuentes de calor.
Artículos tapizados con piel:

- Limpiar con delicadeza (sin frotar) con un simple paño a ser posible de micro fibra humedecido con agua.
- Si la mancha fuera más fuerte añadir un poco de jabón neutro (ph 5,5), aclarar y luego dejar secar al aire libre.
- Para manchas agresivas, como de bolígrafo, paño humedecido en una solución de agua con alcohol diluido.
- No utilizar productos abrasivos, ceras limpiadoras, aerosoles de limpieza habituales en uso diario doméstico.
- No aplicar betunes ni productos de contenidos químicos.
- No aplicar nunca espuma seca.
- No rascar y/o frotar vigorosamente.
- Evitar la exposición a fuentes de calor.

02. PIEZAS DE PLÁSTICO Y MADERA

- Limpieza normal con paño ligeramente humedecido en agua templada con un poco de jabón neutro (ph 5,5), aclarar y posterior secado con paño seco.

03. PIEZAS METÁLICAS

- Limpieza normal con paño ligeramente humedecido en agua templada con un poco de jabón neutro (ph 5,5), aclarar y posterior secado con paño seco.
- Las piezas de aluminio pulido se puede recuperar con pulimento sobre un paño de algodón seco para restablecer sus condiciones de brillo iniciales.

04. FIN DE VIDA ÚTIL



EMBALAJES

Todos los materiales de embalaje utilizados pueden eliminarse sin peligro para el medio ambiente. La caja de cartón puede romperse o cortarse en trozos más pequeños, así como la bolsa para el envoltorio está formada de polietileno, todos estos materiales que componen el embalaje pueden llevarse a un centro de recogida de residuos o bien depositarse en un Punto Limpio. Eliminar el embalaje de transporte en la medida de lo posible lo más acorde con el medio ambiente. El retorno de los materiales de embalaje al circuito de materiales economiza materias primas y reduce la generación de residuos.

PRODUCTO

Todos los productos de Dileoffice tienen un alto grado de reciclabilidad, una vez finalizada su vida útil. Tras la separación de sus componentes la inmensa mayoría de estos son desmontables facilitando la segregación de los distintos materiales. Se recomienda su entrega a un Punto Limpio para su correcta separación y tratamiento, contribuyendo con ello al Medio Ambiente.

GARANTÍA

El periodo de garantía será de 3 años fecha factura, periodo en el cual DILE se compromete a reponer piezas defectuosas o con roturas. DILE no se hace responsable de usos indebidos

que se pudieran realizar de nuestros fabricados, además se excluirá garantía por el deterioro en usos inadecuados y/o utilizar productos no recomendados para su mantenimiento. Disponible

posibilidad de ampliación de garantía en proyectos / productos puntuales, a consultar con el departamento comercial.