

ANCHO → MECANISMO	60	70	80	90	100	110	120	130	140	150	160	170	180	190	200	210	220
60	68	77	85	98	106	111	115	119	123	128	132	136	140	144	149	153	157
70	73	83	91	105	110	114	119	123	128	132	137	141	146	151	155	160	164
80	79	90	103	108	113	118	123	127	132	137	142	147	152	157	161	166	171
90	84	95	106	111	116	121	126	132	137	142	147	152	158	163	168	173	178
100	90	103	108	114	119	125	130	135	141	147	152	158	163	169	174	182	189
110	99	105	111	117	122	128	134	140	146	152	157	163	169	176	184	192	200
120	101	107	113	119	126	132	138	144	150	156	162	169	177	186	194	203	211
130	103	109	116	122	129	135	142	148	155	161	168	177	186	195	204	213	222
140	105	112	118	125	132	139	145	152	159	166	175	185	196	204	214	224	233
150	107	114	121	128	137	145	154	160	169	178	183	194	204	214	224	234	244
160	109	116	124	131	146	153	161	169	179	190	201	213	224	229	232	244	255
170	111	118	126	134	149	157	165	175	187	198	210	222	233	242	246	255	266
180	113	121	129	137	152	161	169	182	194	206	218	230	243	251	254	265	271
190	114	123	131	140	156	165	176	188	201	214	227	239	252	265	268	276	282
200	116	125	134	143	159	169	182	195	209	222	235	248	262	270	274	281	288
210	118	127	136	145	162	174	188	202	216	230	243	257	271	275	279	289	294
220	120	130	139	148	166	180	194	209	223	237	252	266	275	280	284	299	302
230	122	132	142	151	171	186	201	216	230	244	260	269	279	285	289	310	311
240	124	134	144	154	174	190	204	218	233	248	266	273	283	289	297	315	327
250	126	136	147	157	176	192	207	222	238	251	269	276	286	295	305	317	329
260	128	138	149	162	179	195	209	224	240	253	272	279	290	300	313	325	338
270	130	141	152	166	182	198	215	231	243	256	275	282	295	308	321	334	347
280	132	143	154	171	187	204	221	235	248	262	279	289	302	315	329	342	356
290	134	145	158	175	192	209	226	240	254	268	282	295	309	323	337	351	364
300	136	147	162	180	197	217	231	245	260	274	288	302	316	331	345	359	373
310	145	159	177	196	217	233	249	264	280	296	311	327	343	358	374	390	405
320	147	161	181	205	221	237	253	269	286	302	318	334	350	366	382	398	414
330	155	171	200	218	235	253	270	288	305	323	340	358	375	393	410	427	445
340	157	186	204	221	239	257	275	293	311	329	346	364	382	400	418	436	454
350	173	188	207	225	243	262	280	298	316	335	353	371	390	408	426	444	463
360	174	191	210	229	247	266	285	303	322	341	359	378	397	415	434	453	471
370	176	194	213	232	251	270	290	309	328	347	366	385	404	417	442	461	480
380	177	197	216	236	255	275	294	314	333	353	372	392	411	431	450	470	489
390	180	200	220	240	259	279	299	319	339	359	379	399	418	438	458	478	498
400	182	203	223	243	263	284	304	324	345	365	385	410	426	446	466	486	507
410	184	206	226	247	267	289	309	330	351	372	392	418	434	455	475	496	517
420	186	209	229	251	271	294	314	336	357	379	399	426	442	464	484	506	527
430	188	212	232	255	275	299	319	342	363	386	406	434	450	473	493	516	537
440	190	215	235	259	279	304	324	348	369	393	413	442	458	482	502	526	547
450	192	218	238	263	283	309	329	354	375	400	420	450	466	491	511	536	557

↑ ALTO
MECANISMO

Tejidos tabla A:

Screen polyester 420.5
Black out

Indicar en los pedidos ancho total de mecanismo / Según el ancho de pieza las cortinas deberán llevar empalme

ANCHO → MECANISMO	230	240	250	260	270	280	290	300	310	320	330	340	350	360	370	380	390	400	410	420	430	440	450
60	161	166	170	174	178	219	224	229	235	240	246	251	257	347	352	358	364	369	375	381	387	393	399
70	169	173	178	182	187	230	237	243	251	261	264	269	273	361	367	373	379	385	391	397	403	409	415
80	176	181	188	194	201	244	252	262	268	274	278	283	288	376	382	388	395	401	407	413	419	425	431
90	186	193	200	207	214	254	262	271	276	282	286	292	299	390	397	404	411	417	424	431	438	445	452
100	197	205	212	220	228	263	270	277	284	292	299	306	313	404	412	419	426	433	440	447	454	461	468
110	209	217	225	233	241	270	279	289	297	305	312	320	327	419	427	434	442	450	458	466	474	482	490
120	220	229	237	246	254	279	293	301	309	317	325	333	341	433	442	450	458	466	474	482	490	498	506
130	231	241	250	259	268	297	305	313	322	330	339	347	356	448	456	465	473	482	491	500	509	518	527
140	243	253	262	269	278	308	317	325	334	343	352	361	370	462	471	478	489	498	507	516	525	534	543
150	254	264	270	278	286	319	328	338	347	356	365	374	384	477	486	495	505	514	523	532	541	550	559
160	266	270	278	284	292	330	340	350	359	369	378	388	398	491	501	511	520	530	540	550	560	570	580
170	272	279	285	294	303	342	352	362	372	382	392	397	412	506	516	526	536	546	556	566	576	586	596
180	279	286	295	305	314	353	363	374	384	395	405	415	426	520	531	541	552	562	572	582	592	602	612
190	286	296	305	315	325	363	375	386	397	407	418	429	440	535	546	556	567	578	589	600	611	622	633
200	295	305	315	326	336	375	387	398	409	420	432	443	454	549	561	572	581	594	605	616	627	638	649
210	304	315	325	336	347	387	398	410	421	433	445	456	468	564	575	587	599	610	621	632	643	654	665
220	314	325	336	347	357	398	410	422	434	446	458	470	482	578	590	602	614	626	638	650	662	674	686
230	323	334	346	357	368	409	422	434	446	459	471	484	496	593	605	622	630	642	654	666	678	690	702
240	332	344	356	367	379	420	433	446	459	472	485	497	510	607	620	633	646	659	672	685	698	711	724
250	341	353	366	378	390	432	445	458	471	485	498	511	524	622	635	648	661	674	687	700	713	726	739
260	351	363	376	388	401	443	457	470	484	497	511	525	538	636	650	663	675	691	706	721	736	751	766
270	360	373	386	399	412	454	468	482	496	510	524	539	553	651	665	679	691	707	722	737	752	767	782
280	369	382	396	409	423	465	480	494	509	523	538	552	567	658	675	692	709	726	743	760	777	794	811
290	378	392	406	420	433	477	492	506	521	536	551	566	581	675	690	707	725	742	759	776	793	810	827
300	388	402	416	430	444	488	503	518	534	549	564	580	595	687	705	723	740	758	776	794	812	830	848
310	421	437	452	468	484	499	515	530	546	562	578	593	609	701	719	738	756	774	792	810	828	846	864
320	430	446	462	478	494	510	527	543	559	575	591	607	623	716	734	753	772	790	809	828	847	866	885
330	462	480	497	515	532	580	597	615	632	650	667	685	702	730	749	768	787	807	827	847	867	887	907
340	472	490	507	525	543	591	609	627	645	662	680	698	716	745	764	784	803	823	843	863	883	903	923
350	481	499	517	536	554	602	621	639	657	675	694	723	730	759	779	799	819	839	860	881	902	923	944
360	490	509	527	546	565	613	632	651	669	688	707	736	754	774	794	814	834	855	876	898	919	940	961
370	499	519	539	557	576	625	644	663	682	701	720	749	768	788	809	829	850	871	893	914	936	958	980
380	509	528	548	567	586	636	656	675	694	714	733	763	782	803	824	845	866	887	909	931	953	975	997
390	518	538	558	577	597	647	667	687	707	727	747	777	796	817	838	860	881	903	928	948	970	994	1016
400	527	547	568	588	608	658	679	698	719	740	761	790	810	832	853	875	897	919	948	965	988	1012	1034
410	538	558	580	600	621	669	690	710	731	752	775	804	824	847	871	895	919	943	966	983	1006	1022	1053
420	549	569	592	612	634	681	702	722	743	764	789	818	838	862	886	911	935	959	983	1002	1024	1041	1072
430	560	580	604	624	647	693	714	734	755	778	803	832	852	877	901	927	951	975	1001	1020	1042	1062	1092
440	571	591	616	636	660	706	726	747	768	791	817	846	866	892	916	943	967	991	1020	1038	1060	1083	1113
450	582	602	628	648	673	720	739	760	781	804	831	860	881	907	932	960	984	1007	1039	1057	1079	1108	1134

Estos Enrollables requieren motor. MOTOR NO INCLUIDOver página 42-45

Indicar en los pedidos ancho total de mecanismo / Según el ancho de pieza las cortinas deberán llevar empalme

ANCHO → MECANISMO	60	70	80	90	100	110	120	130	140	150	160	170	180	190	200	210	220
60	79	89	99	114	123	129	133	138	143	148	153	158	162	167	173	177	182
70	85	96	106	122	128	132	138	143	148	153	159	164	169	175	180	186	190
80	92	104	119	125	131	137	143	147	153	159	165	171	176	182	187	193	198
90	97	110	123	129	135	140	146	153	159	165	171	176	183	189	195	201	206
100	104	119	125	132	138	145	151	157	164	171	176	183	189	196	202	211	219
110	115	122	129	136	142	148	155	162	169	176	182	189	196	204	213	223	232
120	117	124	131	138	146	153	160	167	174	181	188	196	205	216	225	235	245
130	119	126	135	142	150	157	165	172	180	187	195	205	216	226	237	247	258
140	122	130	137	145	153	161	168	176	184	193	203	215	227	237	248	260	270
150	124	132	140	148	159	168	179	186	196	206	212	225	237	248	260	271	283
160	126	135	144	152	169	177	187	196	208	220	233	247	260	266	269	283	296
170	129	137	146	155	173	182	191	203	217	230	244	258	270	281	285	296	309
180	131	140	150	159	176	187	196	211	225	239	253	267	282	291	295	307	314
190	132	143	152	162	181	191	204	218	233	248	263	277	292	307	311	320	327
200	135	145	155	166	184	196	211	226	242	258	273	288	304	313	318	326	334
210	137	147	158	168	188	202	218	234	251	267	282	298	314	319	324	335	341
220	139	151	161	172	193	209	225	242	259	275	292	309	319	325	329	347	350
230	142	153	165	175	198	216	233	251	267	283	302	312	324	331	335	360	361
240	144	155	167	179	202	220	237	253	270	288	309	317	328	335	345	365	379
250	146	158	171	182	204	223	240	258	276	291	312	320	332	342	354	368	382
260	148	160	173	188	208	226	242	260	278	293	316	324	336	348	363	377	392
270	151	164	176	193	211	230	249	268	282	297	319	327	342	357	372	387	403
280	153	166	179	198	217	237	256	273	288	304	324	335	350	365	382	397	413
290	155	168	183	203	223	242	262	278	295	311	327	342	358	375	391	407	422
300	158	171	188	209	229	252	268	284	302	318	334	350	367	384	400	416	433
310	168	184	205	227	252	270	289	306	325	343	361	379	398	415	434	452	470
320	171	187	210	238	256	275	293	312	332	350	369	387	406	425	443	462	480
330	180	198	232	253	273	293	313	334	354	375	394	415	435	456	476	495	516
340	182	216	237	256	277	298	319	340	361	382	401	422	443	464	485	506	527
350	201	218	240	261	282	304	325	346	367	389	409	430	452	473	494	515	537
360	202	222	244	266	287	309	331	351	374	396	416	438	461	481	503	525	546
370	204	225	247	269	291	313	336	358	380	403	425	447	469	484	513	535	557
380	205	229	251	274	296	319	341	364	386	409	432	455	477	500	522	545	567
390	209	232	255	278	300	324	347	370	393	416	440	463	485	508	531	554	578
400	211	235	259	282	305	329	353	376	400	423	447	476	494	517	541	564	588
410	213	239	262	287	310	335	358	383	407	432	455	485	503	528	551	575	600
420	216	242	266	291	314	341	364	390	414	440	463	494	513	538	561	587	611
430	218	246	269	296	319	347	370	397	421	448	471	503	522	549	572	599	623
440	220	249	273	300	324	353	376	404	428	456	479	513	531	559	582	610	635
450	223	253	276	305	328	358	382	411	435	464	487	522	541	570	593	622	646

↑ ALTO
MECANISMO

Tejidos tabla B:

- Screen polyester 420.1
- Screen polyester 420.3
- Screen polyester 550.5
- Screen polyester Bicolor

Indicar en los pedidos ancho total de mecanismo / Según el ancho de pieza las cortinas deberán llevar empalme

ANCHO→ MECANISMO	230	240	250	260	270	280	290	300	310	320	330	340	350	360	370	380	390	400	410	420	430	440	450
60	187	193	197	202	206	254	260	266	273	278	285	291	298	403	408	415	422	428	435	442	449	456	463
70	196	201	206	211	217	267	275	282	291	303	306	312	317	419	426	433	440	447	454	461	467	474	481
80	204	210	218	225	233	283	292	304	311	318	322	328	334	436	443	450	458	465	472	479	486	493	500
90	216	224	232	240	248	295	304	314	320	327	332	339	347	452	461	469	477	484	492	500	508	516	524
100	229	238	246	255	264	305	313	321	329	339	347	355	363	469	478	486	494	502	510	519	527	535	543
110	242	252	261	270	280	313	324	335	345	354	362	371	379	486	495	503	513	522	531	541	550	559	568
120	255	266	275	285	295	324	340	349	358	368	377	386	396	502	513	522	531	541	550	559	568	578	587
130	268	280	290	300	311	345	354	363	374	383	393	403	413	520	529	539	549	559	570	580	590	601	611
140	282	293	304	312	322	357	368	377	387	398	408	419	429	536	546	554	567	578	588	599	609	619	630
150	295	306	313	322	332	370	380	392	403	413	423	434	445	553	564	574	586	596	607	617	628	638	648
160	309	313	322	329	339	383	394	406	416	428	438	450	462	570	581	593	603	615	626	638	650	661	673
170	316	324	331	341	351	397	408	420	432	443	455	461	478	587	599	610	622	633	645	657	668	680	691
180	324	332	342	354	364	409	421	434	445	458	470	481	494	603	616	628	640	652	664	675	687	698	710
190	332	343	354	365	377	421	435	448	461	472	485	498	510	621	633	645	658	670	683	696	709	722	734
200	342	354	365	378	390	435	449	462	474	487	501	514	527	637	651	664	674	689	702	715	727	740	753
210	353	365	377	390	403	449	462	476	488	502	516	529	543	654	667	681	695	708	720	733	746	759	771
220	364	377	390	403	414	462	476	490	503	517	531	545	559	670	684	698	712	726	740	754	768	782	796
230	375	387	401	414	427	474	490	503	517	532	546	561	575	688	702	722	731	745	759	773	786	800	814
240	385	399	413	426	440	487	502	517	532	548	563	577	592	704	719	734	749	764	780	795	810	825	840
250	396	409	425	438	452	501	516	531	546	563	578	593	608	722	737	752	767	782	797	812	827	842	857
260	407	421	436	450	465	514	530	545	561	577	593	609	624	738	754	769	783	802	819	836	854	871	889
270	418	433	448	463	478	527	543	559	575	592	608	625	641	755	771	788	802	820	838	855	872	890	907
280	428	443	459	474	491	539	557	573	590	607	624	640	658	763	783	803	822	842	862	882	901	921	941
290	438	455	471	487	502	553	571	587	604	622	639	657	674	783	800	820	841	861	880	900	920	940	959
300	450	466	483	499	515	566	583	601	619	637	654	673	690	797	818	839	858	879	900	921	942	963	984
310	488	507	524	543	561	579	597	615	633	652	670	688	706	813	834	856	877	898	919	940	960	981	1002
320	499	517	536	554	573	592	611	630	648	667	686	704	723	831	851	873	896	916	938	960	983	1005	1027
330	536	557	577	597	617	673	693	713	733	754	774	795	814	847	869	891	913	936	959	983	1006	1029	1052
340	548	568	588	609	630	686	706	727	748	768	789	810	831	864	886	909	931	955	978	1001	1024	1047	1071
350	558	579	600	622	643	698	720	741	762	783	805	839	847	880	904	927	950	973	998	1022	1046	1071	1095
360	568	590	611	633	655	711	733	755	776	798	820	854	875	898	921	944	967	992	1016	1042	1066	1090	1115
370	579	602	625	646	668	725	747	769	791	813	835	869	891	914	938	962	986	1010	1036	1060	1086	1111	1137
380	590	612	636	658	680	738	761	783	805	828	850	885	907	931	956	980	1005	1029	1054	1080	1105	1131	1157
390	601	624	647	669	693	751	774	797	820	843	867	901	923	948	972	998	1022	1047	1076	1100	1125	1153	1179
400	611	635	659	682	705	763	788	810	834	858	883	916	940	965	989	1015	1041	1066	1100	1119	1146	1174	1199
410	624	647	673	696	720	776	800	824	848	872	899	933	956	983	1010	1038	1066	1094	1121	1140	1167	1186	1221
420	637	660	687	710	735	790	814	838	862	886	915	949	972	1000	1028	1057	1085	1112	1140	1162	1188	1208	1244
430	650	673	701	724	751	804	828	851	876	902	931	965	988	1017	1045	1075	1103	1131	1161	1183	1209	1232	1267
440	662	686	715	738	766	819	842	867	891	918	948	981	1005	1035	1063	1094	1122	1150	1183	1204	1230	1256	1291
450	675	698	728	752	781	835	857	882	906	933	964	998	1022	1052	1081	1114	1141	1168	1205	1226	1252	1285	1315

↑ ALTO
MECANISMO

Estos Enrollables requieren motor. MOTOR NO INCLUIDOver página 42-45

Indicar en los pedidos ancho total de mecanismo / Según el ancho de pieza las cortinas deberán llevar empalme

ANCHO → MECANISMO	60	70	80	90	100	110	120	130	140	150	160	170	180	190	200	210	220
60	88	100	111	127	138	144	150	155	160	166	172	177	182	187	194	199	204
70	95	108	118	137	143	148	155	160	166	172	178	183	190	196	202	208	213
80	103	117	134	140	147	153	160	165	172	178	185	191	198	204	209	216	222
90	109	124	138	144	151	157	164	172	178	185	191	198	205	212	218	225	231
100	117	134	140	148	155	163	169	176	183	191	198	205	212	220	226	237	246
110	129	137	144	152	159	166	174	182	190	198	204	212	220	229	239	250	260
120	131	139	147	155	164	172	179	187	195	203	211	220	230	242	252	264	274
130	134	142	151	159	168	176	185	192	202	209	218	230	242	254	265	277	289
140	137	146	153	163	172	181	189	198	207	216	228	241	255	265	278	291	303
150	139	148	157	166	178	189	200	208	220	231	238	252	265	278	291	304	317
160	142	151	161	170	190	199	209	220	233	247	261	277	291	298	302	317	332
170	144	153	164	174	194	204	215	228	243	257	273	289	303	315	320	332	346
180	147	157	168	178	198	209	220	237	252	268	283	299	316	326	330	345	352
190	148	160	170	182	203	215	229	244	261	278	295	311	328	345	348	359	367
200	151	163	174	186	207	220	237	254	272	289	306	322	341	351	356	365	374
210	153	165	177	189	211	226	244	263	281	299	316	334	352	358	363	376	382
220	156	169	181	192	216	234	252	272	290	308	328	346	358	364	369	389	393
230	159	172	185	196	222	242	261	281	299	317	338	350	363	371	376	403	404
240	161	174	187	200	226	247	265	283	303	322	346	355	368	376	386	410	425
250	164	177	191	204	229	250	269	289	309	326	350	359	372	384	397	412	428
260	166	179	194	211	233	254	272	291	312	329	354	363	377	390	407	423	439
270	169	183	198	216	237	257	280	300	316	333	358	367	384	400	417	434	451
280	172	186	200	222	243	265	287	306	322	341	363	376	393	410	428	445	463
290	174	189	205	228	250	272	294	312	330	348	367	384	402	420	438	456	473
300	177	191	211	234	256	282	300	319	338	356	374	393	411	430	449	467	485
310	189	207	230	255	282	303	324	343	364	385	404	425	446	465	486	507	527
320	191	209	235	267	287	308	329	350	372	393	413	434	455	476	497	517	538
330	202	222	260	283	306	329	351	374	397	420	442	465	488	511	533	555	579
340	204	242	265	287	311	334	358	381	404	428	450	473	497	520	543	567	590
350	225	244	269	293	316	341	364	387	411	436	459	482	507	530	554	577	602
360	226	248	273	298	321	346	371	394	419	443	467	491	516	540	564	589	612
370	229	252	277	302	326	351	377	402	426	451	476	501	525	542	575	599	624
380	230	256	281	307	332	358	382	408	433	459	484	510	534	560	585	611	636
390	234	260	286	312	337	363	389	415	441	467	493	519	543	569	595	621	647
400	237	264	290	316	342	369	395	421	449	475	501	533	554	580	606	632	659
410	239	268	294	321	347	376	402	429	456	484	510	543	564	592	618	645	672
420	242	272	298	326	352	382	408	437	464	493	519	554	575	603	629	658	685
430	244	276	302	332	358	389	415	445	472	502	528	564	585	615	641	671	698
440	247	280	306	337	363	395	421	452	480	511	537	575	595	627	653	684	711
450	250	283	309	342	368	402	428	460	488	520	546	585	606	638	664	697	724

Tejidos tabla C:

- Screen polyester 600.3 “sarga”
- Screen polyester 420.5 “cristal”
- Screen polyester Diamante
- Screen polyester Rústic

Indicar en los pedidos ancho total de mecanismo / Según el ancho de pieza las cortinas deberán llevar empalme

ANCHO→ MECANISMO	230	240	250	260	270	280	290	300	310	320	330	340	350	360	370	380	390	400	410	420	430	440	450
60	209	216	221	226	231	285	291	298	306	312	320	326	334	451	458	465	473	480	488	495	503	511	519
70	220	225	231	237	243	299	308	316	326	339	343	350	355	469	477	485	493	501	508	516	524	532	540
80	229	235	244	252	261	317	328	341	348	356	361	368	374	489	497	504	514	521	529	537	545	553	560
90	242	251	260	269	278	330	341	352	359	367	372	380	389	507	516	525	534	542	551	560	569	579	588
100	256	267	276	286	296	342	351	360	369	380	389	398	407	525	536	545	554	563	572	581	590	599	608
110	272	282	293	303	313	351	363	376	386	397	406	416	425	545	555	564	575	585	595	606	616	627	637
120	286	298	308	320	330	363	381	391	402	412	423	433	443	563	575	585	595	606	616	627	637	647	658
130	300	313	325	337	348	386	397	407	419	429	441	451	463	582	593	605	615	627	638	650	662	673	685
140	316	329	341	350	361	400	412	423	434	446	458	469	481	601	612	621	636	647	659	671	683	694	706
150	330	343	351	361	372	415	426	439	451	463	475	486	499	620	632	644	657	668	680	692	703	715	727
160	346	351	361	369	380	429	442	455	467	480	491	504	517	638	651	664	676	689	702	715	728	741	754
170	354	363	371	382	394	445	458	471	484	497	510	516	536	658	671	684	697	710	723	736	749	762	775
180	363	372	384	397	408	459	472	486	499	514	527	540	554	676	690	703	718	731	744	757	770	783	796
190	372	385	397	410	423	472	488	502	516	529	543	558	572	696	710	723	737	751	766	780	794	809	823
200	384	397	410	424	437	488	503	517	532	546	562	576	590	714	729	744	755	772	787	801	815	829	844
210	395	410	423	437	451	503	517	533	547	563	579	593	608	733	748	763	779	793	807	822	836	850	865
220	408	423	437	451	464	517	533	549	564	580	595	611	627	751	767	783	798	814	829	845	861	876	892
230	420	434	450	464	478	532	549	564	580	597	612	629	645	771	787	809	819	835	850	866	881	897	913
240	432	447	463	477	493	546	563	580	597	614	631	646	663	789	806	823	840	857	874	891	907	924	941
250	443	459	476	491	507	562	579	595	612	631	647	664	681	809	826	842	859	876	893	910	927	944	961
260	456	472	489	504	521	576	594	611	629	646	664	683	699	827	845	862	878	898	918	937	957	976	996
270	468	485	502	519	536	590	608	627	645	663	681	701	719	846	865	883	898	919	939	958	978	997	1017
280	480	497	515	532	550	605	624	642	662	680	699	718	737	855	878	900	922	944	966	988	1010	1032	1054
290	491	510	528	546	563	620	640	658	677	697	716	736	755	878	897	919	943	965	987	1009	1031	1053	1075
300	504	523	541	559	577	634	654	673	694	714	733	754	774	893	917	940	962	985	1009	1032	1056	1079	1102
310	547	568	588	608	629	649	670	689	710	731	751	771	792	911	935	959	983	1006	1030	1053	1076	1100	1123
320	559	580	601	621	642	663	685	706	727	748	768	789	810	931	954	979	1004	1027	1052	1076	1101	1126	1151
330	601	624	646	670	692	754	776	800	822	845	867	891	913	949	974	998	1023	1049	1075	1101	1127	1153	1179
340	614	637	659	683	706	768	792	815	839	861	884	907	931	969	993	1019	1044	1070	1096	1122	1148	1174	1200
350	625	649	672	697	720	783	807	831	854	878	902	940	949	987	1013	1039	1065	1091	1118	1145	1173	1200	1227
360	637	662	685	710	735	797	822	846	870	894	919	957	980	1006	1032	1058	1084	1112	1139	1167	1195	1222	1249
370	649	675	701	724	749	813	837	862	887	911	936	974	998	1024	1052	1078	1105	1132	1161	1188	1217	1245	1274
380	662	686	712	737	762	827	853	878	902	928	953	992	1017	1044	1071	1099	1126	1153	1182	1210	1239	1268	1296
390	673	699	725	750	776	841	867	893	919	945	971	1010	1035	1062	1089	1118	1145	1174	1206	1232	1261	1292	1321
400	685	711	738	764	790	855	883	907	935	962	989	1027	1053	1082	1109	1138	1166	1195	1232	1255	1284	1316	1344
410	699	725	754	780	807	870	897	923	950	978	1008	1045	1071	1101	1132	1164	1195	1226	1256	1278	1308	1329	1369
420	714	740	770	796	824	885	913	939	966	993	1026	1063	1089	1121	1152	1184	1216	1247	1278	1303	1331	1353	1394
430	728	754	785	811	841	901	928	954	982	1011	1044	1082	1108	1140	1171	1205	1236	1268	1301	1326	1355	1381	1420
440	742	768	801	827	858	918	944	971	998	1028	1062	1100	1126	1160	1191	1226	1257	1288	1326	1349	1378	1408	1447
450	757	783	816	842	875	936	961	988	1015	1045	1080	1118	1145	1179	1212	1248	1279	1309	1351	1374	1403	1440	1474

Estos Enrollables requieren motor. MOTOR NO INCLUIDOver página 42-45

Indicar en los pedidos ancho total de mecanismo / Según el ancho de pieza las cortinas deberán llevar empalme

ANCHO → MECANISMO	60	70	80	90	100	110	120	130	140	150
60	78	88	99	109	119	132	151	155	160	164
70	84	98	108	121	132	149	154	158	163	168
80	90	108	117	131	140	152	157	162	167	171
90	98	117	129	141	149	154	159	165	170	175
100	106	125	138	146	152	157	162	168	173	
110	113	132	143	148	154	160	165	171	177	182
120	119	136	145	150	156	162	168	174	180	186
130	127	140	147	153	159	165	171	177	183	190
140	131	142	149	155	161	168	174	181	187	193
150	134	144	150	157	164	170	177	184	190	201
160	139	145	152	159	166	173	180	187	197	209
170	140	147	154	161	168	176	183	192	204	216
180	141	149	156	164	171	178	186	199	211	224
190	143	150	158	166	173	181	192	205	218	232
200	144	152	160	168	176	184	198	212	226	239
210	146	154	162	170	178	190	204	219	233	247
220	147	156	164	172	181	195	210	225	240	255
230	149	157	166	175	186	201	216	232	247	262
240	150	159	168	177	191	207	222	238	254	270
250	151	161	170	180	196	212	229	245	261	272
260	153	162	172	184	201	218	235	252	264	275
270	154	164	174	189	206	224	241	255	268	278
280	156	166	176	194	211	229	243	260	273	285
290	157	167	180	198	216	232	248	264	277	292
300	159	169	184	203	222	238	254	268	284	298
310	172	185	193	207	228	243	258	273	288	303
320	174	186	200	217	232	247	263	278	293	308
330	181	196	212	229	246	262	279	295	312	329
340	182	198	215	232	249	266	283	300	317	334
350	187	201	218	235	253	270	287	305	322	339
360	188	203	221	239	256	274	292	309	327	345
370	189	206	224	242	260	278	296	314	332	350
380	190	208	227	245	263	282	300	319	337	356
390	192	211	229	248	267	286	305	323	342	361
400	194	213	232	251	271	290	309	328	357	366
410	196	216	235	255	275	295	314	334	363	373
420	198	219	238	259	279	300	319	340	369	380
430	200	222	241	263	283	305	324	346	375	387
440	202	225	244	267	287	310	329	352	381	394
450	204	228	247	271	291	315	334	358	387	401

↑ ALTO
MECANISMO

Tejidos tabla D:

- Black out textil
- Black out textil 2.0
- Black out decorativo

Indicar en los pedidos ancho total de mecanismo / Según el ancho de pieza las cortinas deberán llevar empalme

ANCHO→ MECANISMO	160	170	180	190	200	210	220	230	240
60	169	173	178	182	186	191	195	200	204
70	172	177	182	187	191	196	201	206	210
80	176	181	186	191	196	201	206	211	216
90	180	185	191	196	201	206	212	220	228
100	184	190	195	201	206	215	223	232	241
110	188	194	199	207	216	225	234	244	253
120	192	198	207	217	226	236	246	257	265
130	196	206	216	226	237	247	257	267	277
140	204	215	226	236	247	258	268	279	290
150	212	223	235	246	257	269	279	291	295
160	220	232	244	256	267	279	291	295	299
170	229	241	253	265	278	290	296	299	303
180	237	249	262	275	288	297	300	305	309
190	245	258	272	285	294	301	304	310	317
200	253	267	281	295	299	305	311	319	323
210	261	276	290	300	304	310	319	326	331
220	270	284	299	303	310	317	327	332	339
230	278	288	303	306	317	325	333	339	348
240	279	290	306	308	323	332	341	347	356
250	284	295	308	312	330	339	348	354	365
260	287	298	312	319	337	347	355	362	374
270	294	304	319	326	343	354	363	371	383
280	300	311	326	339	350	361	371	380	392
290	307	319	332	345	356	367	377	388	400
300	312	327	339	352	363	374	384	396	408
310	318	333	348	363	378	392	407	422	437
320	324	339	354	370	385	400	415	431	446
330	345	362	379	395	412	429	445	462	479
340	351	368	385	402	419	436	453	470	487
350	357	374	392	409	426	444	461	478	496
360	362	380	398	416	433	451	469	487	504
370	368	386	404	422	441	459	477	495	513
380	374	392	411	429	448	466	485	503	521
390	380	398	417	436	455	474	492	511	530
400	385	405	424	443	462	481	500	519	539
410	392	413	432	452	471	491	510	530	550
420	399	421	440	461	480	501	520	541	561
430	406	429	448	470	489	511	530	552	572
440	413	437	456	479	498	521	540	563	583
450	420	445	464	488	507	531	550	574	594

↑ ALTO
MECANISMO
 Estos Enrollables requieren motor. MOTOR NO INCLUIDOver página 42-45

Indicar en los pedidos ancho total de mecanismo / Según el ancho de pieza las cortinas deberán llevar empalme

ANCHO → MECANISMO	60	70	80	90	100	110	120	130	140	150	160	170	180	190	200	210	220
60	57	66	75	86	96	103	106	110	113	116	119	122	126	129	132	135	138
70	65	74	85	93	102	105	109	112	116	119	122	125	129	132	135	139	142
80	71	82	93	100	104	107	111	114	118	121	125	128	132	135	139	142	146
90	78	88	98	102	105	109	113	117	121	124	127	131	135	139	142	146	150
100	83	94	99	103	107	111	115	119	123	126	130	134	138	142	146	152	158
110	86	97	101	105	109	113	117	121	125	129	133	137	141	146	153	159	166
120	90	98	102	106	111	115	119	123	128	132	136	140	147	153	160	167	174
130	95	99	104	108	112	117	121	126	130	134	139	146	153	160	168	175	182
140	96	100	105	110	114	119	123	128	133	137	144	152	160	167	175	182	190
150	97	102	106	111	116	120	125	130	135	142	150	158	166	174	182	190	198
160	98	103	108	113	117	122	127	132	140	148	156	164	173	181	189	198	206
170	99	104	109	114	119	124	130	136	145	153	162	170	179	188	197	205	214
180	100	105	111	116	121	126	131	141	150	159	168	177	186	195	204	213	222
190	101	106	112	117	123	128	136	145	155	164	173	183	192	202	211	220	227
200	102	108	113	119	124	130	140	150	160	169	179	189	199	209	218	224	233
210	103	109	115	120	126	134	144	155	165	175	185	195	205	215	223	228	237
220	104	110	116	122	128	138	149	159	170	180	191	201	212	221	227	233	241
230	105	111	117	124	132	142	153	164	175	186	197	208	218	224	231	238	246
240	106	112	119	125	135	146	158	169	181	191	202	212	219	227	235	243	251
250	107	114	120	127	139	150	162	174	186	197	205	215	222	230	238	247	255
260	108	115	122	131	142	154	166	178	191	200	208	218	225	233	241	252	259
270	109	116	123	134	146	158	171	183	199	204	210	220	228	236	244	257	264
280	110	117	124	137	150	162	175	189	200	207	212	223	232	238	247	260	268
290	111	119	127	140	153	166	181	193	203	210	214	226	235	241	251	264	272
300	112	120	130	144	157	170	183	196	206	214	218	229	238	245	256	268	276
310	122	131	144	150	165	176	186	197	208	219	230	240	251	262	273	284	294
320	123	132	146	156	167	179	190	201	212	223	234	245	256	267	278	289	300
330	130	141	156	168	180	192	205	217	229	242	254	266	279	291	303	315	328
340	131	145	158	170	183	195	208	220	233	246	258	271	283	296	308	321	334
350	136	147	160	172	185	198	211	224	237	249	262	275	288	301	314	326	339
360	137	149	162	175	188	201	214	227	240	253	266	279	293	306	319	332	345
370	138	150	164	177	190	204	217	230	244	257	271	284	297	311	324	337	351
380	139	152	166	179	193	207	220	234	247	261	275	288	302	316	329	343	356

↑ ALTO
MECANISMO

Tejidos tabla E:

Iris
Shantung

Indicar en los pedidos ancho total de mecanismo / Según el ancho de pieza las cortinas deberán llevar empalme

ANCHO→ MECANISMO	230	240	250	260	270	280	290	300	310	320	330	340	350
60	141	145	148	151	154	164	175	187	191	195	200	204	208
70	145	149	152	155	159	172	184	194	199	204	208	213	217
80	149	153	158	164	169	181	192	202	207	212	217	222	226
90	156	162	167	173	179	190	201	210	215	220	225	230	235
100	164	170	176	182	189	199	208	218	223	228	234	239	245
110	173	179	185	192	198	208	217	225	231	237	242	248	254
120	181	188	195	201	208	218	227	233	239	245	251	257	263
130	190	196	204	211	218	229	235	241	247	253	259	266	272
140	198	205	213	220	224	236	242	249	255	262	268	274	281
150	206	214	222	225	230	243	250	257	264	270	277	283	290
160	214	223	226	231	234	250	257	264	272	278	285	292	299
170	223	227	232	235	238	258	265	272	280	286	294	301	308
180	227	233	236	239	243	265	272	280	288	295	302	310	317
190	233	237	240	244	248	272	280	288	296	303	311	318	326
200	237	241	245	249	252	279	287	295	304	311	319	327	335
210	241	246	250	253	257	287	295	303	312	320	328	336	344
220	246	251	254	257	261	294	302	311	320	328	336	345	353
230	251	255	258	262	266	301	310	319	328	336	345	354	362
240	255	259	263	266	273	308	317	326	336	344	353	362	371
250	259	264	267	272	280	316	325	334	344	353	362	371	380
260	264	268	271	278	287	323	332	342	352	361	370	380	389
270	268	272	275	285	294	330	340	350	360	369	379	389	399
280	272	276	283	292	301	337	348	357	368	378	388	398	408
290	276	280	289	299	308	345	355	365	376	386	396	406	417
300	280	286	296	305	315	352	363	373	384	394	405	415	426
310	305	316	327	338	348	359	370	381	392	402	413	424	435
320	311	322	333	344	355	366	378	389	400	411	422	433	444
330	340	352	365	377	389	412	414	426	439	451	463	476	488
340	346	359	371	384	396	419	422	434	447	459	472	484	497
350	352	365	378	390	403	416	429	442	455	468	480	493	506
360	358	371	384	397	410	423	437	450	463	476	489	502	515
370	364	377	391	404	417	431	444	457	471	484	497	511	524
380	370	384	397	411	424	438	452	465	479	492	506	520	533

↑ ALTO
MECANISMO

Cortinas superiores a 2mts. de ancho pueden curvar los laterales.

Indicar en los pedidos ancho total de mecanismo / Según el ancho de pieza las cortinas deberán llevar empalme

ANCHO → MECANISMO	60	70	80	90	100	110	120	130	140	150	160	170	180
60	109	116	122	129	135	142	148	155	159	168	174	181	187
70	113	120	127	134	142	148	156	163	170	177	183	191	198
80	117	124	131	139	147	155	163	170	178	186	194	200	208
90	120	129	137	144	153	161	169	178	186	194	203	211	220
100	124	133	142	150	159	168	177	186	195	203	212	221	230
110	127	137	146	155	165	174	183	194	203	212	221	230	241
120	130	140	151	160	170	181	191	200	211	221	230	241	254
130	134	144	155	166	177	187	198	208	220	229	241	254	267
140	138	148	160	172	182	194	204	216	228	238	252	267	281
150	140	152	165	177	189	200	212	224	235	250	265	280	295
160	144	157	169	182	194	207	218	231	246	261	277	294	309
170	148	161	174	187	200	213	225	241	257	273	290	307	324
180	152	165	178	192	205	220	233	250	268	285	303	320	337
190	155	169	183	198	212	226	242	260	280	296	315	333	351
200	159	173	189	203	217	233	251	270	290	308	328	346	365
210	163	177	192	208	224	241	261	281	300	320	339	360	380
220	165	182	198	213	229	250	270	291	312	332	352	373	394
230	169	186	202	218	237	259	280	300	322	343	365	386	465
240	173	190	207	224	244	267	289	311	334	355	377	458	480
250	176	194	212	230	252	276	298	321	345	367	449	471	494
260	179	198	216	237	260	283	308	332	355	437	460	485	508
270	183	202	221	243	268	293	317	342	425	449	473	498	532
280	187	205	225	251	276	302	326	410	436	460	486	511	533
290	190	211	231	257	283	309	394	420	447	472	498	524	550
300	194	215	238	265	291	377	403	430	458	484	511	537	564

↑ ALTO
MECANISMO[CONSULTAR MEDIDAS SUPERIORES](#)

Indicar en los pedidos ancho total de mecanismo / Según el ancho de pieza las cortinas deberán llevar empalme

la impresión digital se recomienda realizar sobre estos tejidos:

	Coste fijo €	Impresión €/mtr ²	Ancho máximo
- Poli screen Blanco	50	60	3'00mts
- Black Out Blanco	50	60	3'00mts
- Iris Blanco	50	60	2'00mts

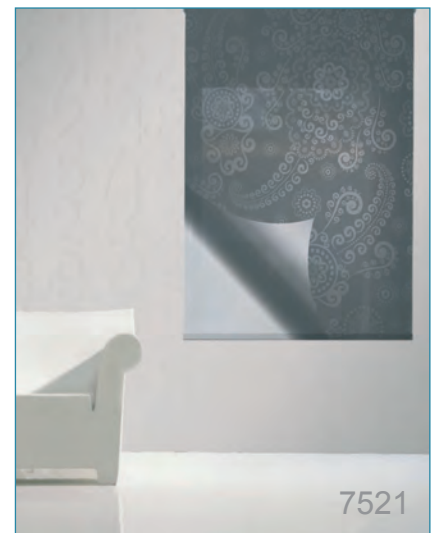
cocinas *pág. 20*

Coste imagen
10€



tendencias *pág. 21*

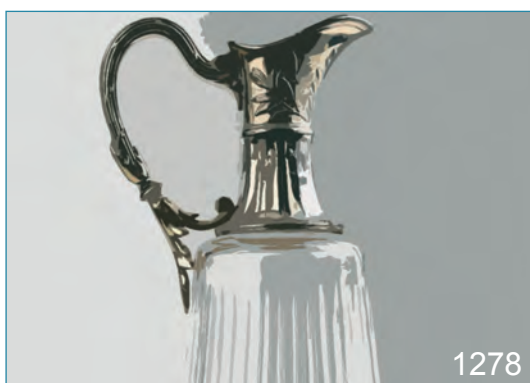
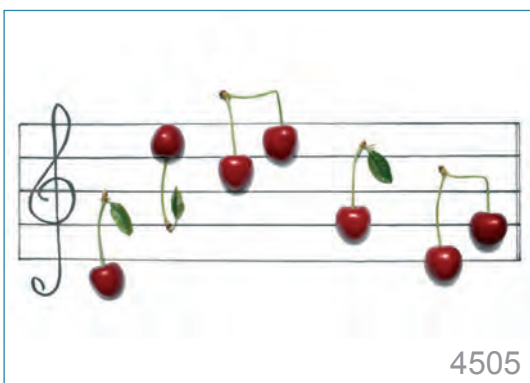
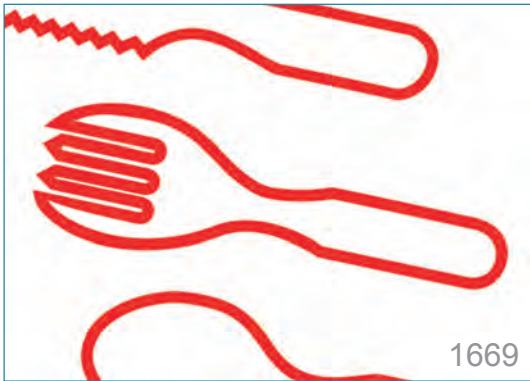
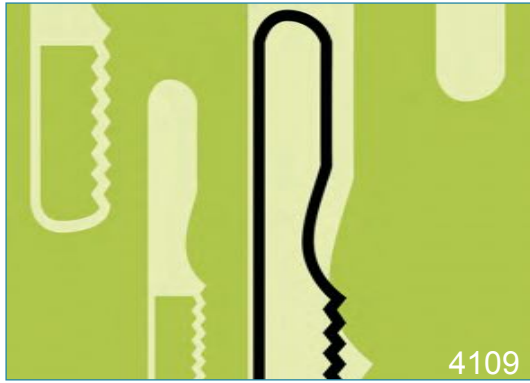
Coste imagen
10€

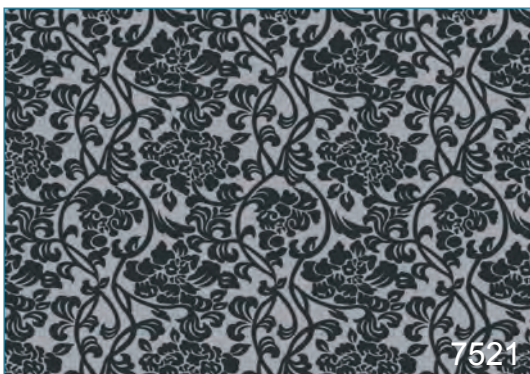
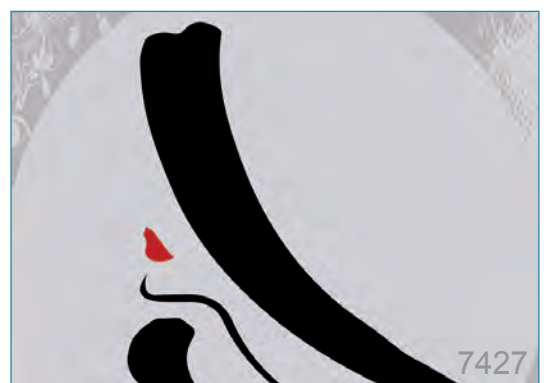
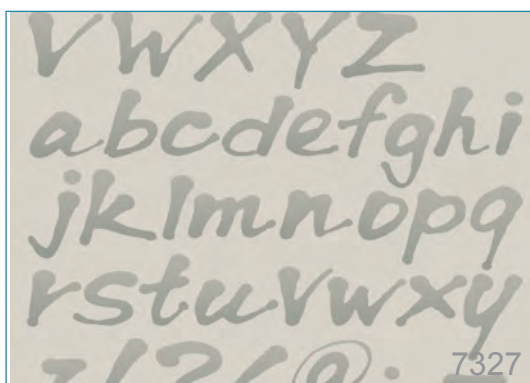
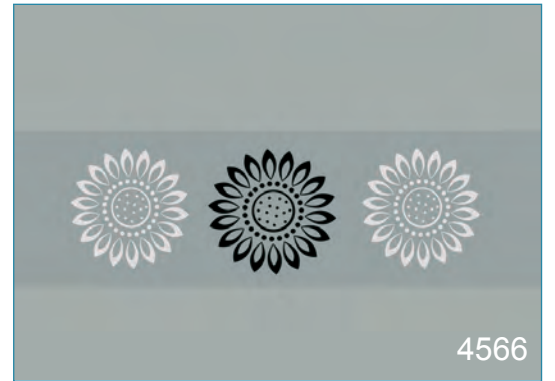
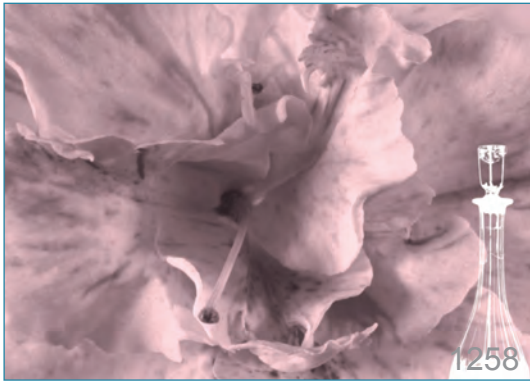


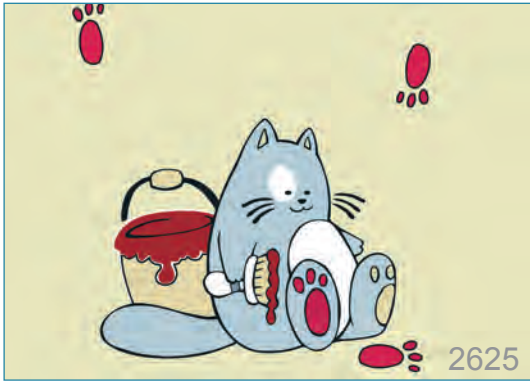
Infantil *pág. 22*

Coste imagen
10€









logotipos corporativos

los logotipos en todos los casos deben estar vectorizados y en cuatricomía CMYK.

Vectorizar logo
60€



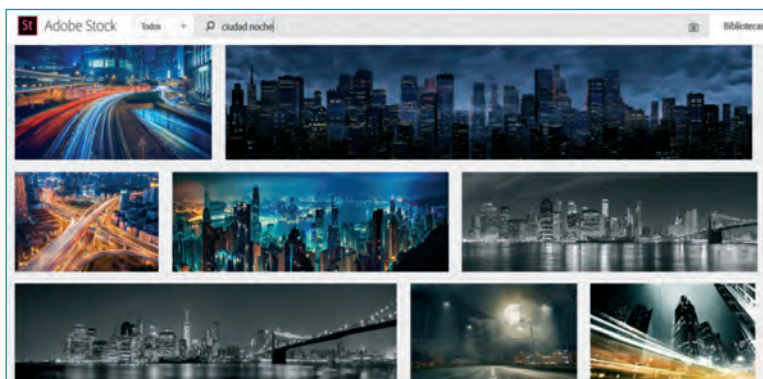
Imágenes propias

deben cumplir los siguientes requisitos:

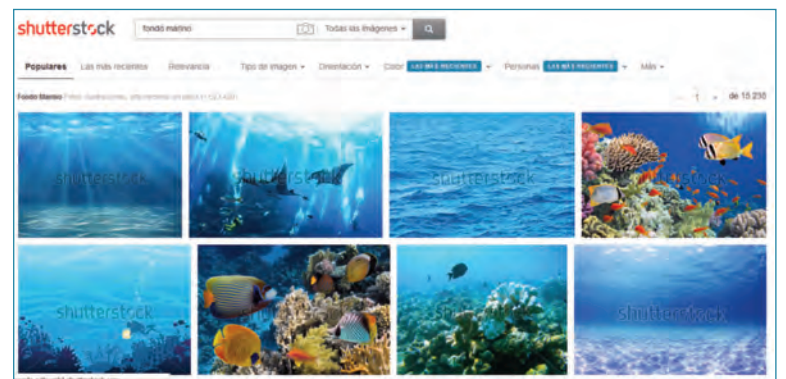
- Imagen en JPG
- Cuatricomía CMYK
- Resolución 300dpi



Imágenes de compra

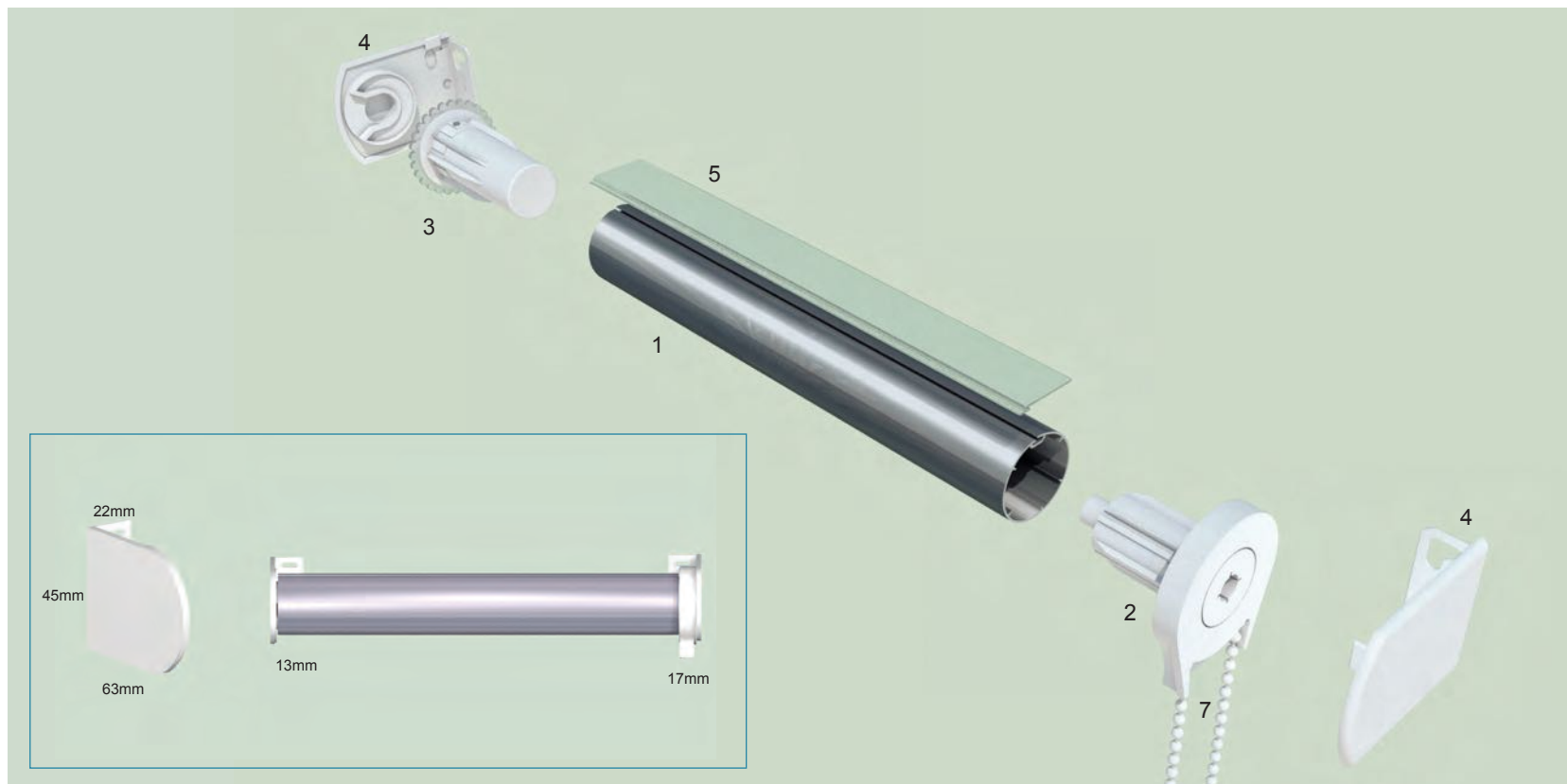


www.stock.adobe.com



www.shutterstock.com

Imagen web
30€



conjuntos montados cadena tubo 32Ø

componentes

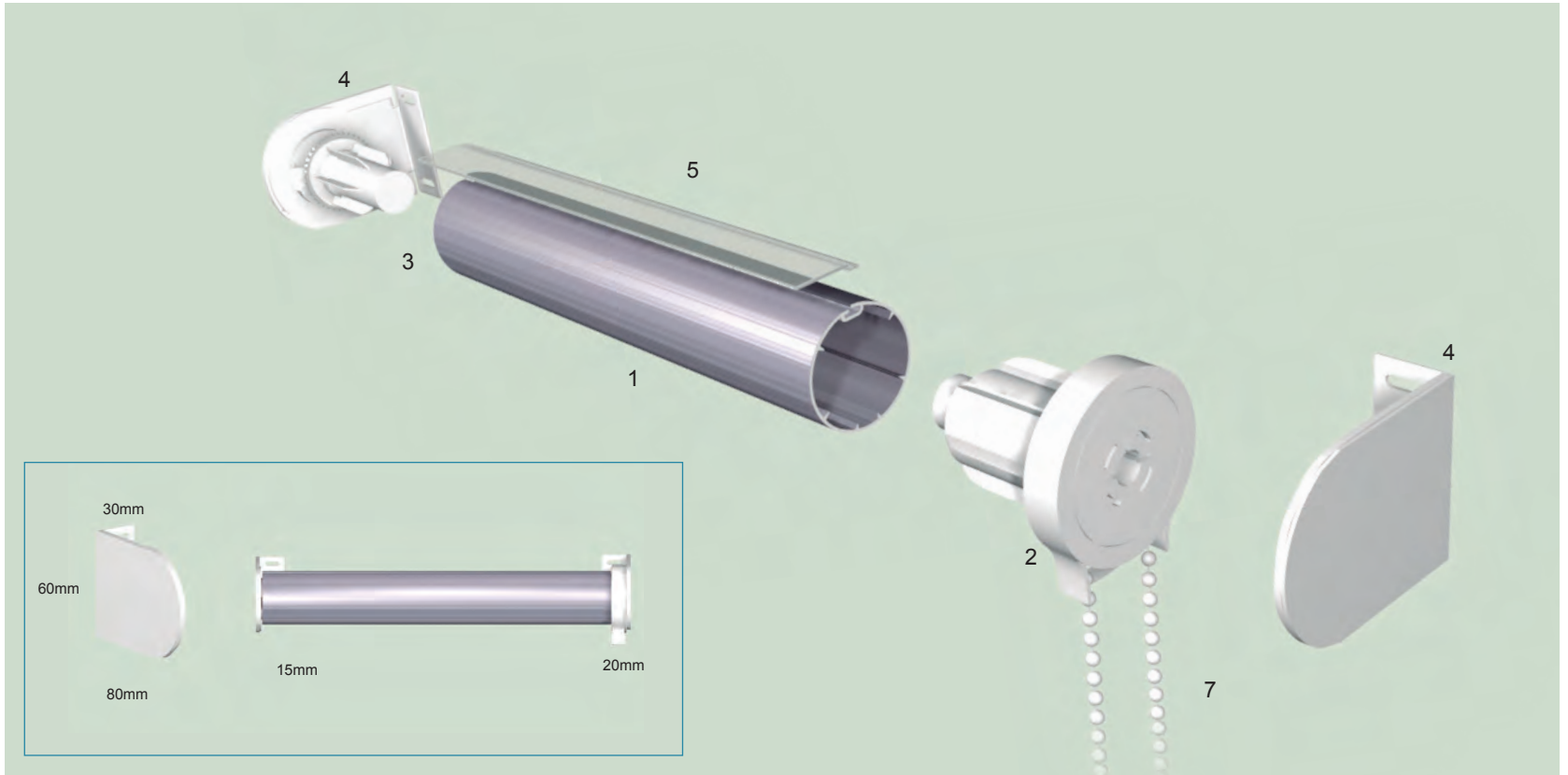
- 1 - tubo aluminio de 32Ø
- 2 - freno desmultiplicador de 32Ø bco
- 3 - contera 32Ø bco
- 4 - par sop. metálicos tubo 32Ø bco
- 5 - burlete
- 6 - "come-cocos" tope cadena
- 7 - cadena accionamiento 4,5x6
- 8 - contrapeso oculto

CÓDIGO	medida	Und./Caja	€/Und.
5033201	60	12	23,026
5033202	80	12	24,965
5033203	100	12	26,908
5033204	120	12	28,846
5033205	140	12	30,782
5033206	160	12	32,722
5033207	180	12	34,660
5033208	200	12	36,601

colores disponibles



Las medidas especiales o demás variaciones sufrirán un incremento del 10% por manipulación.
Los mecanismos con los accesorios a color sufrirán un incremento del 5%.



conjuntos montados cadena tubo 43Ø

componentes

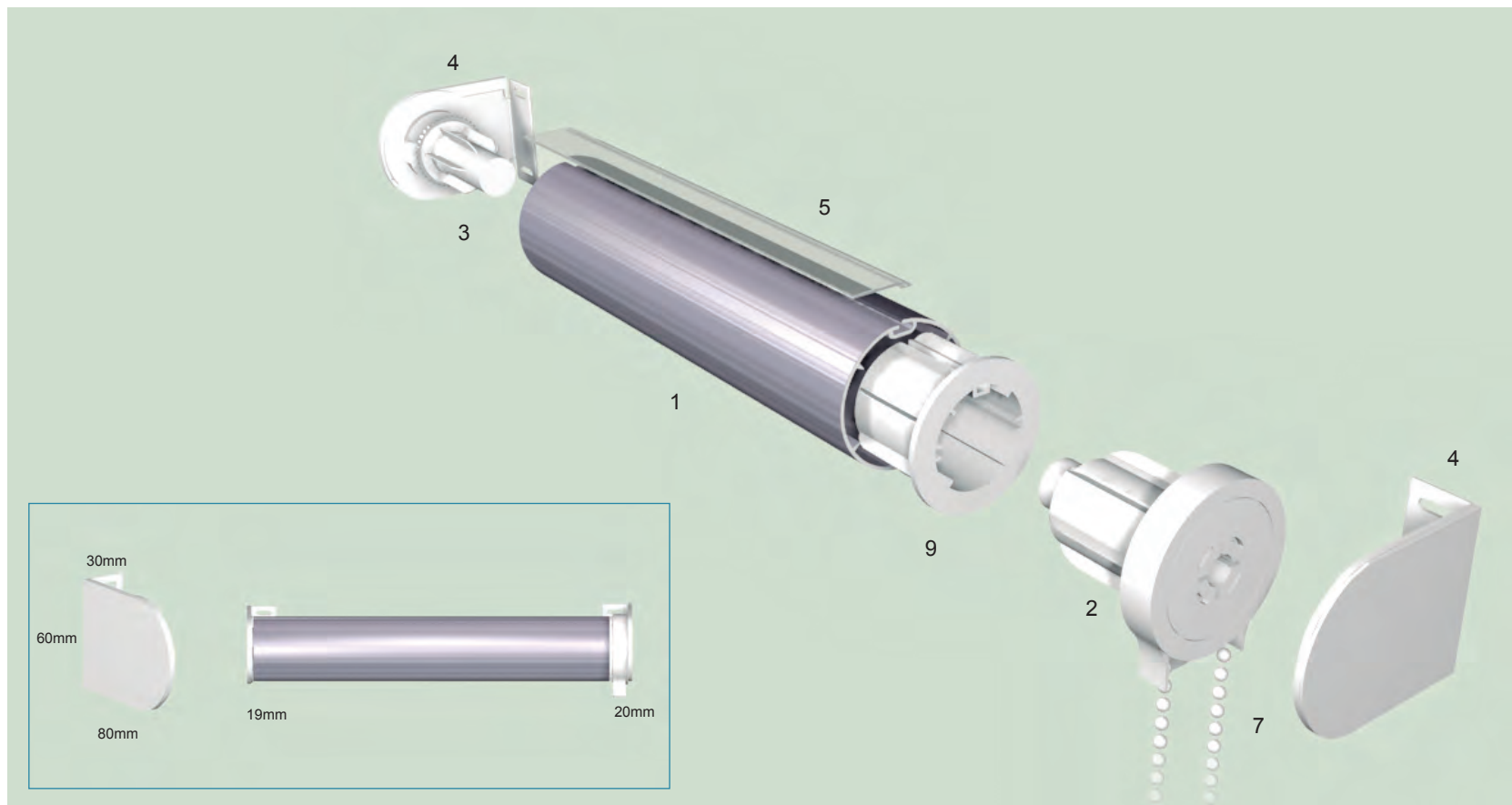
- 1 - tubo aluminio de 43Ø
- 2 - freno desmultiplicador de 43Ø bco
- 3 - contera 32Ø bco
- 4 - par sop. metálicos tubo 43Ø bco
- 5 - burlete
- 6- "come-cocos" tope cadena
- 7 - cadena accionamiento 4,5x6
- 8 - contrapeso oculto

CÓDIGO	medida	Und./Caja	€/Und.
5044301	60	12	39,121
5044302	80	12	41,603
5044303	100	12	44,090
5044304	120	12	46,570
5044305	140	12	49,052
5044306	160	12	51,538
5044307	180	12	54,006
5044308	200	12	55,352
5044309	220	12	58,989
5044310	240	12	61,471
5044311	260	12	63,995
5044312	280	12	66,440
5044313	300	12	68,928

colores disponibles



Las medidas especiales o demás variaciones sufrirán un incremento del 10% por manipulación.
 Los mecanismos con los accesorios a color sufrirán un incremento del 5%.



conjuntos montados cadena tubo 56Ø

componentes

- 1 - tubo aluminio de 56Ø
- 2 - freno desmultiplicador de 56Ø
- 3 - contera 56Ø
- 4 - par sop. metálicos tubo 56Ø
- 5 - burlete
- 6- "come-cocos" tope cadena
- 7 - cadena accionamiento 4,5x6
- 8 - contrapeso oculto
- 9- adaptador tubo 56Ø

CÓDIGO	medida	Und./Caja	€/Und.
5045601	60	12	47,578
5045602	80	12	53,075
5045603	100	12	58,571
5045604	120	12	64,067
5045605	140	12	69,565
5045606	160	12	75,060
5045607	180	12	80,556
5045608	200	12	86,052
5045609	220	12	91,547
5045610	240	12	97,043
5045611	260	12	102,541
5045612	280	12	108,037
5045613	300	12	113,532

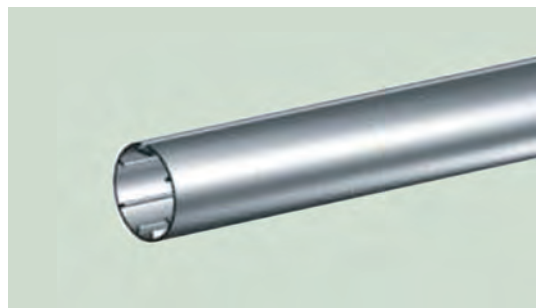
colores disponibles



Las medidas especiales o demás variaciones sufrirán un incremento del 10% por manipulación.
Los mecanismos con los accesorios a color sufrirán un incremento del 5%.

ENROLLABLE MECANISMO 32 Ø

tubo 32Ø



kit 32Ø



soporte doble metálico 32Ø



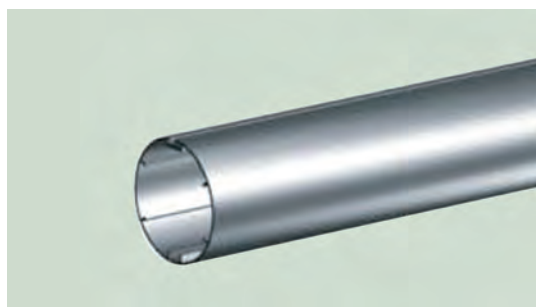
CÓDIGO	Mts./Caja	€/Mts.
5033220	120	7,317

Color	CÓDIGO	Und./Caja	€/Und.
blanco	5033275	25	12,314
beige	5033270	25	12,930
marrón	5033295	25	12,930
gris	5033280	25	12,930
negro	5033290	25	12,930

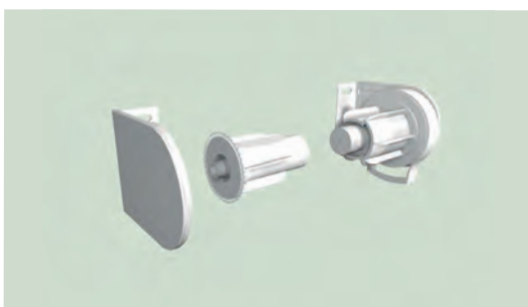
CÓDIGO	Und./Caja	€/Und.
5033272	10	21,608

ENROLLABLE MECANISMO 43 Ø

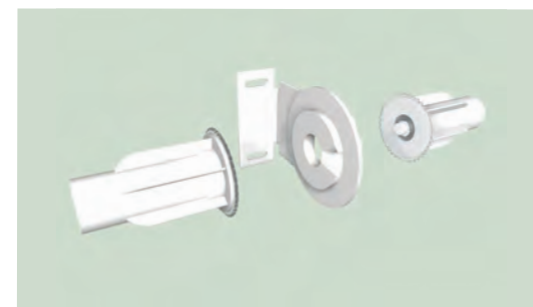
tubo 43Ø



kit desmultiplicador 43Ø



soporte intermedio 43Ø



CÓDIGO	Mts./Caja	€/Mts.
5034020	120	10,034

Color	CÓDIGO	Und./Caja	€/Und.
blanco	5034350	25	34,450
beige	5034370	25	36,172
marrón	5034395	25	36,172
gris	5034360	25	36,172
negro	5034390	25	36,172

Color	CÓDIGO	Und./Caja	€/Und.
blanco	5034352	25	18,238
beige	5034372	25	20,065
gris	5034362	25	20,065
negro	5034392	25	20,065

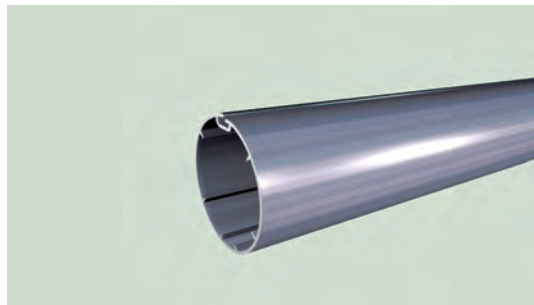
soporte doble metálico 43Ø



CÓDIGO	Und./Caja	€/Und.
5034356	10	24,680

ENROLLABLE MECANISMO 56/58 Ø

tubo 56ø



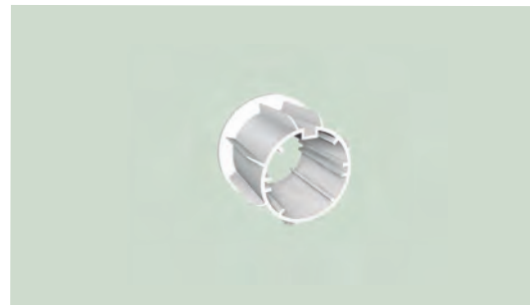
CÓDIGO	Mts./Caja	€/Mts.
5035620	120	18,557

Kit desmultiplicador 56ø



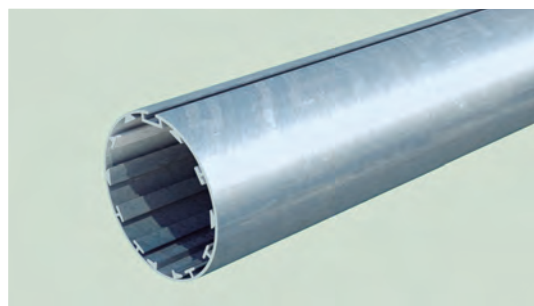
Color	CÓDIGO	Und./Caja	€/Und.
blanco	5035628	10	66,000

adaptador tubo 56ø a mec.43ø



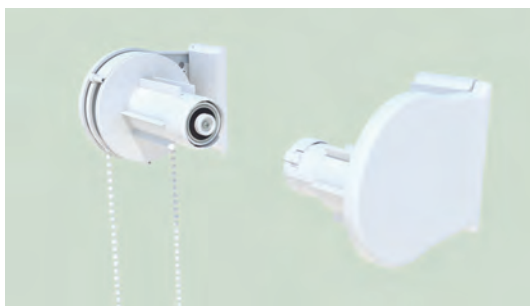
Color	CÓDIGO	Und./Caja	€/Und.
blanco	5035610	25	5,500

tubo 58ø reforzado



CÓDIGO	Mts./Caja	€/Mts.
5035820	120	24,079

Kit desmultiplicador 58ø



Color	CÓDIGO	Und./Caja	€/Und.
blanco	5035846	10	66,000
gris	5035629	10	69,500
negro	5035630	10	69,500

soporte obra + cojinete



CÓDIGO	Und./Caja	€/Und.
5034503	10	51,150

ENROLLABLE MECANISMO 80 Ø

tubo 80ø



CÓDIGO	Mts./Caja	€/Mts.
5038020	120	31,295

Kit desmultiplicador 58ø



Color	CÓDIGO	Und./Caja	€/Und.
blanco	5035846	10	66,000
gris	5035629	10	69,500
negro	5035630	10	69,500

soporte obra + cojinete (para motor)



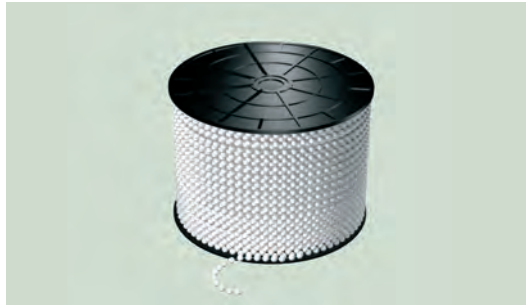
CÓDIGO	Und./Caja	€/Und.
5034503	10	51,150

burlete



CÓDIGO	Mts./Caja	€/Mts.
5033227	250	0,785

cadena accionamiento 4,5x6



Color	CÓDIGO	Mts./Bob	€/Mts.
blanco	5002525	250	1,276
beige	5033254	250	1,568
marrón	5033261	250	1,568
gris	5033235	250	1,568
negro	5033255	250	1,568

empalme bloqueo cadena pequeño



Color	CÓDIGO	Und./Caja	€/Und.
blanco	5002557	100	0,288

tope cadena



Color	CÓDIGO	Und./Caja	€/Und.
blanco	5033250	100	0,389
transparente	5033251	100	0,395

pomo enrollable



Color	CÓDIGO	Und./Caja	€/Und.
blanco	5033256	25	2,059
beige	5033259	10	2,265
marrón	5033271	10	2,265
gris	5033257	10	2,265
negro	5033258	10	2,265

soporte oscilobatiente



Color	CÓDIGO	Und./Caja	€/Und.
blanco	5002618	25	5,817
beige	5002639	10	5,817
negro	5002638	10	5,817
gris	5002637	10	5,817

grapa - clip redonda



Color	CÓDIGO	Und./Caja	€/Und.
transparente	5033265	50	0,720

grapa - clip ovalada



Color	CÓDIGO	Und./Caja	€/Und.
transparente	5033266	50	0,720



embellecedor enrollable universal

CÓDIGO	Color	€/Und.
5030010	blanco	5,250
B5030010	beig	5,250
G5030010	gris	5,250
M5030010	marrón	5,250
N5030010	negro	5,250



colores disponibles



blanco



beige



marrón



gris



negro



Nuestros accesorios de Seguridad Infantil cumplen con todas normativas para cortinas de interior que marca la Comisión Europea EN13120 - EN16433 - EN1643.

El sistema de seguridad debe estar fijado a la pared de forma que sujete bien la cadena o cordón para evitar cualquier accidente con los niños.

tensor garfio para cadena o cordón

Color	CÓDIGO	Und./Caja	€/Und.
Transp.	5034396	50	0,650



tensor polea para cadena o cordón

Color	CÓDIGO	Und./Caja	€/Und.
Blanco.	5034397	50	2,160

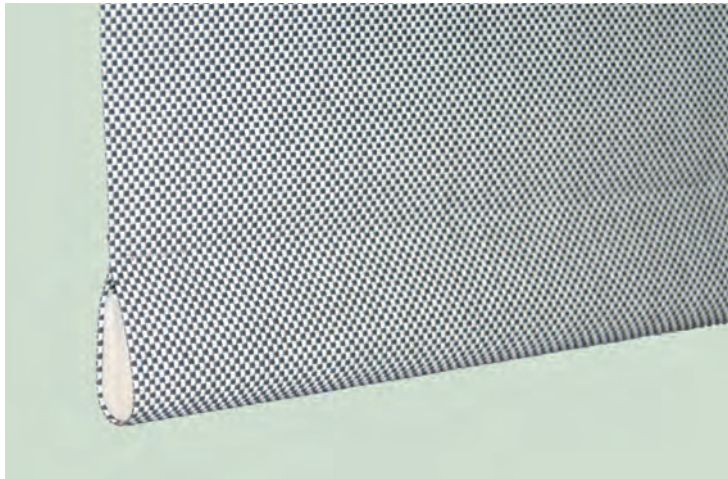


tensor canguro para cadena o cordón

Color	CÓDIGO	Und./Caja	€/Und.
Blanco	5034398	50	1,236



lágrima

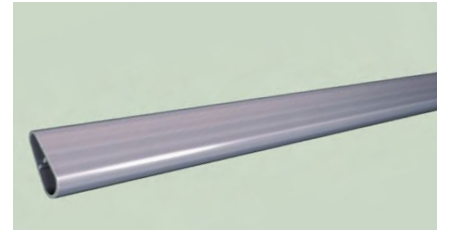


contrapeso lágrima

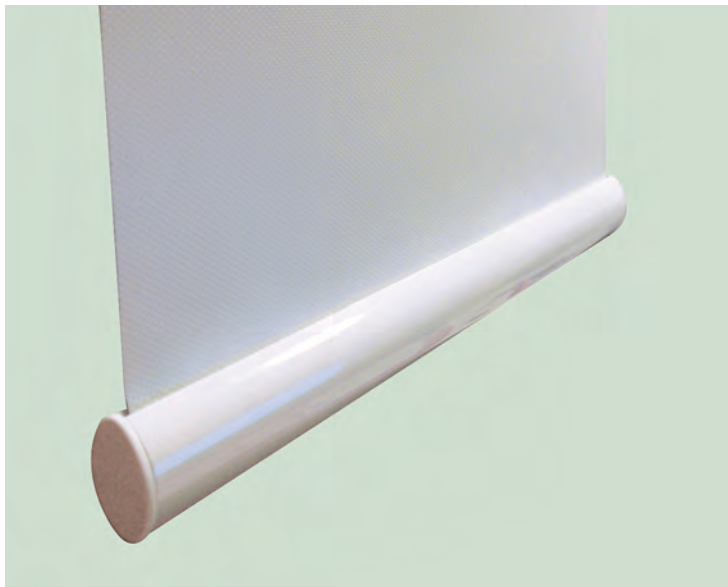
CÓDIGO	Mts./Caja	€/Mts.
5034340	120	4,672

tapón contrapeso lágrima

CÓDIGO	Color	€/Und.
5034341	blanco	0,252
5034344	beig	0,265
5034343	gris	0,265
5034345	marrón	0,265
5034342	negro	0,265



elíptico



contrapeso elíptico

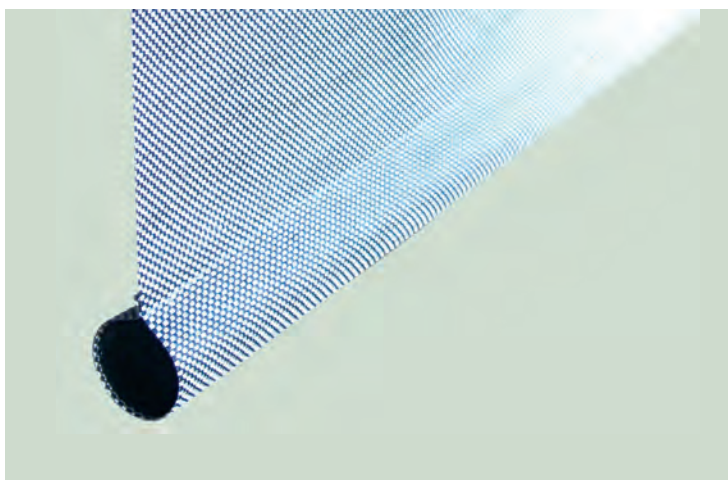
CÓDIGO	Color	€/Mts.
5033233	blanco	7,376
5033243	beige	7,746
5033241	gris	7,746
5033244	marrón	7,746
5033242	negro	7,746

tapón contrapeso elíptico

CÓDIGO	Color	€/Und.
5033234	blanco	0,499
5033247	beig	0,524
5033245	gris	0,524
5033248	marrón	0,524
5033246	negro	0,524



redondo 20Ø

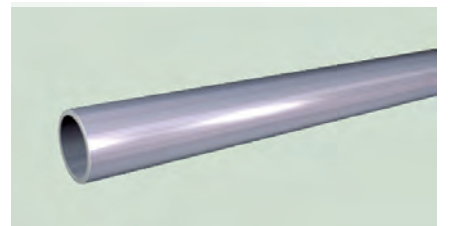


contrapeso redondo

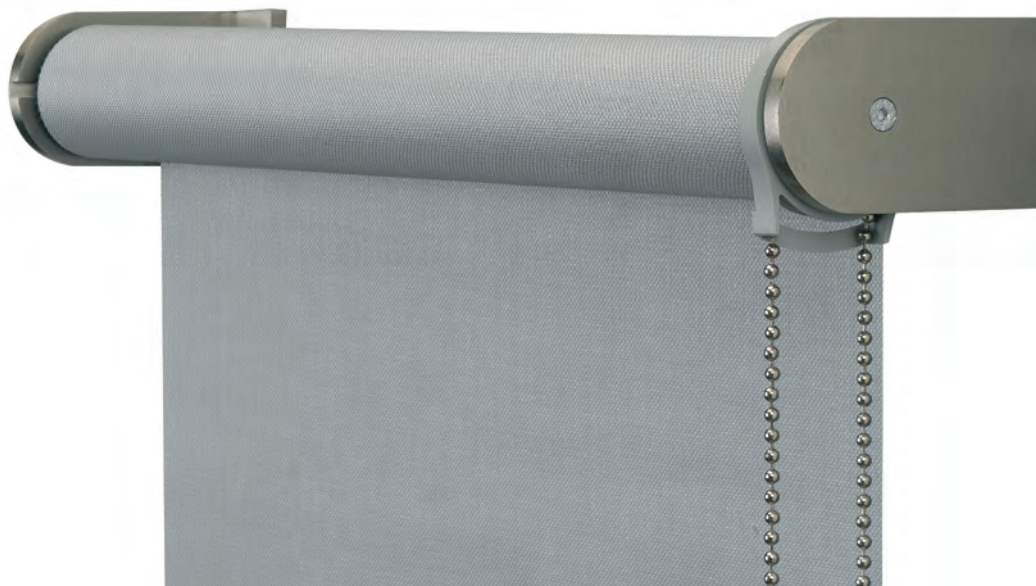
CÓDIGO	Mts./Caja	€/Mts.
5033231	120	6,050

tapón contrapeso redondo

CÓDIGO	Color	€/Und.
5033230	blanco	0,616
5033249	negro	0,647



serie redonda

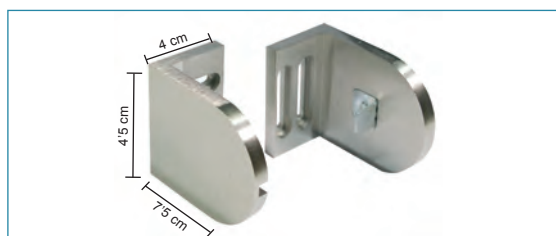


serie cuadrada



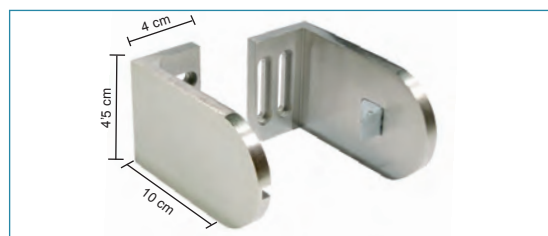
Accesorios compatibles con todos nuestros sistemas de enrollable cadena

par soporte corto redondo



Acabado	CÓDIGO	Und./Caja	€/Und.
Inox	5036110	5	64,064
Mate	5036210	5	64,064

par soporte largo redondo



Acabado	CÓDIGO	Und./Caja	€/Und.
Inox	5036111	5	65,208
Mate	5036211	5	65,208

soporte intermedio corto redondo



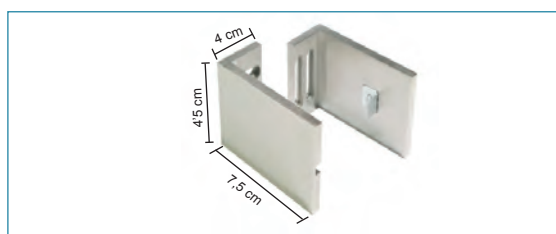
Acabado	CÓDIGO	Und./Caja	€/Und.
Inox	5036112	5	31,493
Mate	5036212	5	31,493

soporte intermedio largo redondo



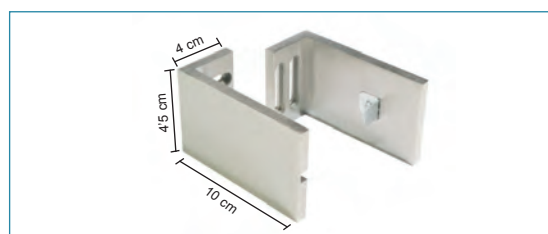
Acabado	CÓDIGO	Und./Caja	€/Und.
Inox	5036113	5	32,043
Mate	5036213	5	32,043

par soporte corto cuadrado



Acabado	CÓDIGO	Und./Caja	€/Und.
Inox	5036114	5	62,920
Mate	5036214	5	62,920

par soporte largo cuadrado



Acabado	CÓDIGO	Und./Caja	€/Und.
Inox	5036115	5	64,064
Mate	5036215	5	64,064

soporte intermedio corto cuadrado



Acabado	CÓDIGO	Und./Caja	€/Und.
Inox	5036116	5	30,888
Mate	5036216	5	30,888

soporte intermedio largo cuadrado



Acabado	CÓDIGO	Und./Caja	€/Und.
Inox	5036117	5	32,098
Mate	5036217	5	32,098

terminal pequeño



terminal grande



sistema galería



Accesorios compatibles con todos nuestros sistemas de enrollable cadena.

par soporte frente 9 cm.

Frontal	CÓDIGO	Und./Caja	€/Und.
Pequeño	5036320	5	96,184
Grande	5036420	5	114,972



par soporte frente largo 15 cm.

Frontal	CÓDIGO	Und./Caja	€/Und.
Pequeño	5036321	5	99,343
Grande	5036421	5	118,129



par soporte techo 9cm.

Frontal	CÓDIGO	Und./Caja	€/Und.
Pequeño	5036322	5	108,064
Grande	5036422	5	126,852



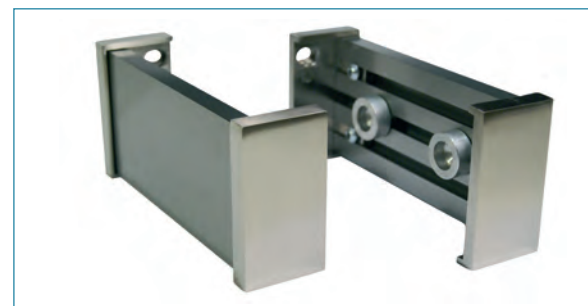
par soporte techo 15cm.

Frontal	CÓDIGO	Und./Caja	€/Und.
Pequeño	5036323	5	111,223
Grande	5036423	5	130,009



par soporte frente largo doble 15 cm.

Frontal	CÓDIGO	Und./Caja	€/Und.
Pequeño	5036324	5	112,222
Grande	5036424	5	131,012

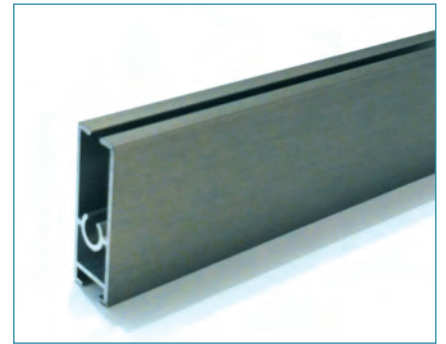


contrapeso magnum



contrapeso decorativo

CÓDIGO	Mts./Caja	€/Mts.
5036315	60	14,360



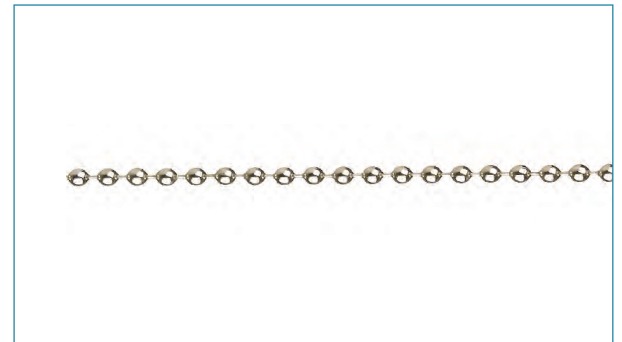
tapón contrapeso decorativo

CÓDIGO	Und./Caja	€/Und..
5036316	10	10,508



cadena metálica

CÓDIGO	Mts./Caja	€/Mts.
M5002525	250	1,948

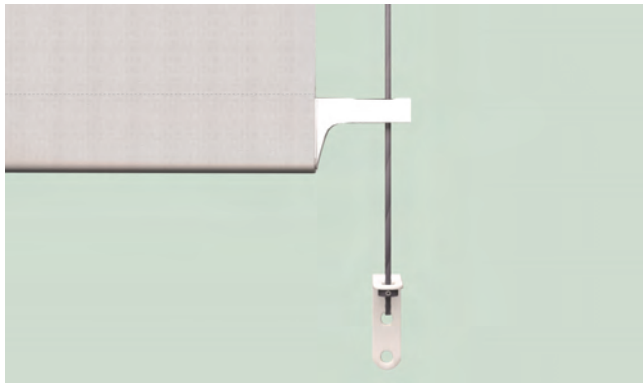


pomo cromado

CÓDIGO	Und./Caja	€/Und.
5036317	10	18,000



interior



Alto (cm.)	CÓDIGO	€/Und.
1'00	5035860	34,000
1'50	5035861	34,500
1'75	5035862	35,000
2'00	5035863	35,500
2'25	5035864	36,000
2'50	5035865	36,500

escuadra guiado interior



CÓDIGO	Und./Caja	€/Und.
5035839	10	7,800

cable guiado interior



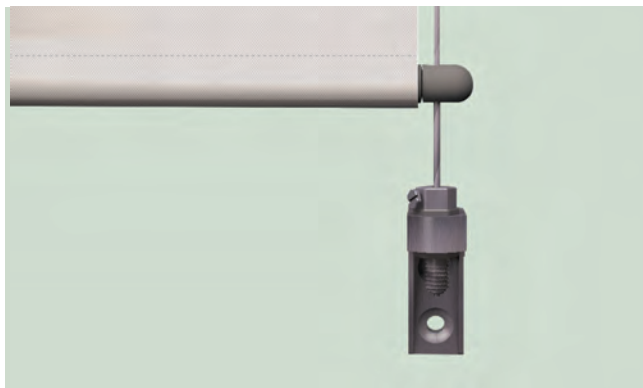
CÓDIGO	Mts./Caja	€/Mts.
5035841	100	0,640

t. perfil guiado interior



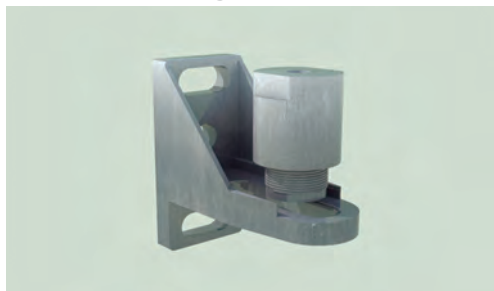
CÓDIGO	Und./Caja	€/Und.
5035840	50	0,660

exterior



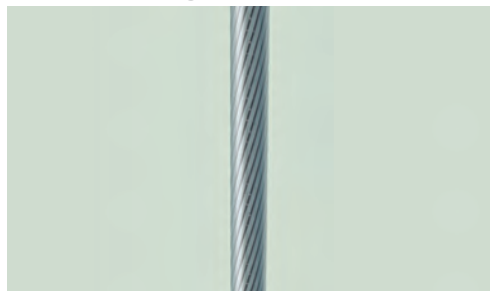
Alto (cm.)	CÓDIGO	€/Und.
1'00	5035870	78,000
1'50	5035871	79,000
1'75	5035872	80,000
2'00	5035873	81,000
2'25	5035874	82,000
2'50	5035875	83,000

escuadra guiado exterior



CÓDIGO	Und./Caja	€/Und.
5035843	10	22,500

cable guiado exterior



CÓDIGO	Mts./Caja	€/Mts.
5035844	100	0,750

prisionero guiado exterior



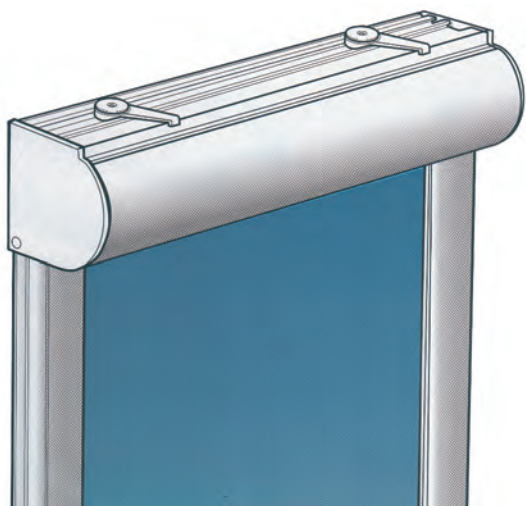
CÓDIGO	Und./Caja	€/Und.
5035845	10	13,260

t. perfil guiado exterior



CÓDIGO	Und./Caja	€/Und.
5033218	25	2,360

ENROLLABLE CON CAJÓN DE ALUMINIO

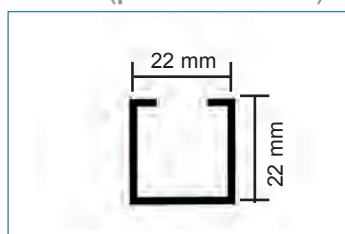


ANCHO → MECANISMO	100	150	200	250	300	350	400
60	37	50	64	-	-	-	-
77	55	76	97	118	139	160	181
92	61	85	99	133	157	180	204
110	99	133	167	201	235	269	303

DIÁMETRO CAJÓN

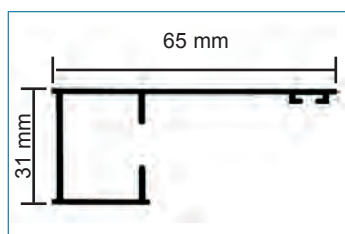
DIÁMETRO CAJÓN	capacidad cajón		
	Black Out / Iris (altura tejido)	Pol.420.5/420.1 (altura tejido)	Pol.550.5/"Sarga" (altura tejido)
60	2 mts.	1'80 mts.	1'50 mts.
77	3'30 mts.	2'30 mts.	2'00 mts.
92	5 mts.	4'50 mts.	3'50 mts.
110	5'50 mts.	5'00 mts.	4'00 mts.

G201 (para exterior)



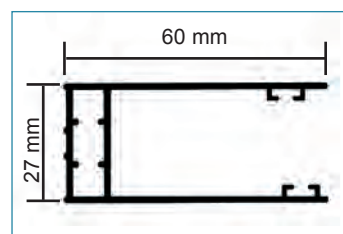
CÓDIGO €/Und.
5037101 6,435

G202



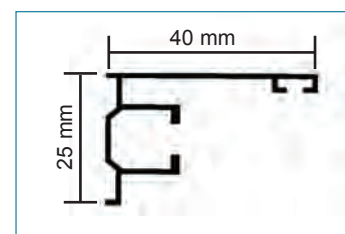
CÓDIGO €/Und.
5037102 13,156

G203



CÓDIGO €/Und.
5037103 18,733

G204



CÓDIGO €/Und.
5037104 10,659

cajón y guías disponible en: (plata y negro incremento 20%)



blanco



plata



negro

ENROLLABLE DIRECTO AL MARCO



ANCHO → MECANISMO	40	60	80	100	120
40	41	46	50	54	58
60	43	48	52	56	60
80	45	50	54	58	62
100	47	52	56	60	64
120	48	54	58	62	66
140	51	56	60	64	68
160	54	58	62	66	70
180	55	60	64	68	72

↑ ALTO
MECANISMO

cajón y guías disponible en: (plata y negro incremento 20%)



blanco



plata



negro

Precio enrollable no incluido, ver precios pág. 08-18, según tejido.

ENROLLABLE PARA BUHARDILLA



Ancho x Alto(cm.)	€/Und.
50 x 80	81
60 x 100	86
100 x 100	117
110 x 80	133
110 x 110	137
100 x 130	144

cajón y guías disponible en: _____ (plata y negro incremento 20%)



blanco



plata



negro

AUTOENROLLABLE



Incremento 25% sobre precio tabla enrollable.

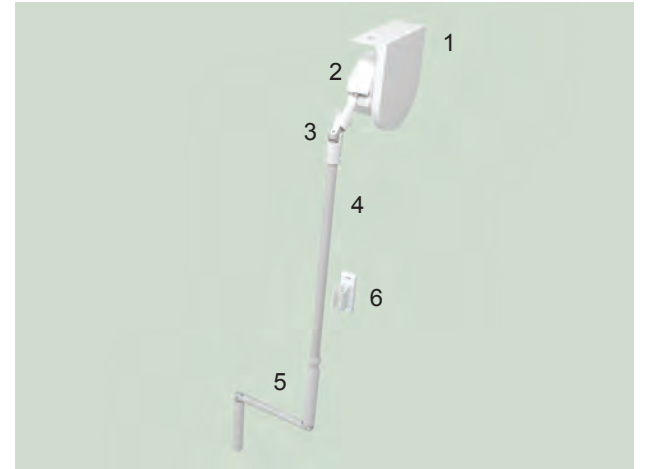
Precio enrollable no incluido, ver precios pág. 08-18, según tejido.

mecanismo manivela

componentes

- 1 - juego de soportes
- 2 - tomo reductor F/C
- 3 - cardán imantado
- 4 - varilla
- 5 - manivela retráctil
- 6 - pinza

CODIGO	Alto(cm.)	€/Und.
5035850	1'50	156,000
5035851	2'00	162,000
5035852	2'50	168,000
5035853	3'00	176,000
5035855	4'00	189,000



mecanismo manivela



CÓDIGO	Und./Caja	€/Und.
5035830	10	59,000

cardán imantado



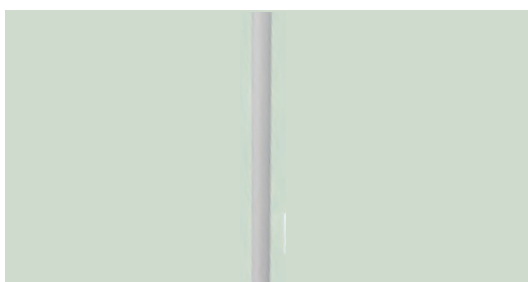
CÓDIGO	Und./Caja	€/Und.
5035890	10	18,500

soporte obra



CÓDIGO	Und./Caja	€/Und.
5035891	10	38,760

tubo manivela



CÓDIGO	Und./Caja	€/Und.
5035895	10	13,200

manivela retráctil



CÓDIGO	Und./Caja	€/Und.
5035838	10	19,000

contra eje redondo



CÓDIGO	Und./Caja	€/Und.
5035892	10	10,780

conteras eje cuadrado



CÓDIGO	Und./Caja	€/Und.
5035893	10	7,860

soporte manivela clip



CÓDIGO	Und./Caja	€/Und.
5035837	10	1,705

soporte manivela imantado



CÓDIGO	Und./Caja	€/Und.
5035842	10	2,114



CÓDIGO	Nm	€/Und.
5033501	6	230
5034501	10	243
5035501	20	252

características

	6 Nm	10 Nm	20 Nm
Diámetro	35 mm	35 mm	45 mm
Par nominal	6 Nm	10 Nm	20 Nm
Velocidad nominal	28 rpm	26 rpm	30 rpm
Alimentación	230-50/60 Vac/Hz	230-50/60 Vac/Hz	230-50/60 Vac/Hz
Potencia nominal	121 W	121 W	250 W
Corriente nominal	0,53 A	0,53 A	1,08 A
Tiempo de trabajo	4 min	4 min	4 min
Nº mx rotaciones	30	30	30
Grado de protección	IP44	IP44	IP44
Medida	530mm.	530 mm.	445 mm.
Garantía	5 años	5 años	5 años

pulsador (inversor) vía cable

CÓDIGO	Und./Caja	€/Und.
5030004	10	30



temporizador

CÓDIGO	Und./Caja	€/Und.
5030007	1	196





CÓDIGO	Nm	€/Und.
5033502	6	370
5033503	10	385
5034502	20	398

COMPATIBLE
CON DOMÓTICA
ver pág. 46



características

	6 Nm	10 Nm	20 Nm
Diámetro	35 mm	35 mm	45 mm
Par nominal	6 Nm	10 Nm	20 Nm
Velocidad nominal	28 rpm	26 rpm	30 rpm
Alimentación	230-50/60 Vac/Hz	230-50/60 Vac/Hz	230-50/60 Vac/Hz
Potencia nominal	121 W	121 W	250 W
Corriente nominal	0,53 A	0,53 A	108 A
Tiempo de trabajo	4 min	4 min	4 min
Nº mx rotaciones	30	30	23
Grado de protección	44IP	44IP	44IP
Frecuencia	433,92 MHz	433,92 MHz	433,92 MHz
Medida	515mm.	515 mm.	545 mm.
Garantía	2 años	2 años	2 años

mando a distancia



enox

CÓDIGO	canales	€/Und.
5033604	1	114
5033605	6	128
5033606	16	136

eos

CÓDIGO	canales	€/Und.
5030001	1	104
5030002	6	116
5030005	16	130



pulsador inalámbrico

Canales	CÓDIGO	€/Und.
1	5001924	114





características técnicas

Diámetro	25 mm
Par nominal	1,2 Nm
Velocidad nominal	30 rpm
Corriente nominal	0,90 A
Alimentación	7,4 Vdc
Potencia nominal	6,7 W
Núm. Máx. Rotaciones	∞
Medida	565 mm
máxima carga	3 kg
tiempo de carga	6h

CÓDIGO	Nm	€/Und.
5034601	3	370

COMPATIBLE
CON DOMÓTICA
ver pág. 46



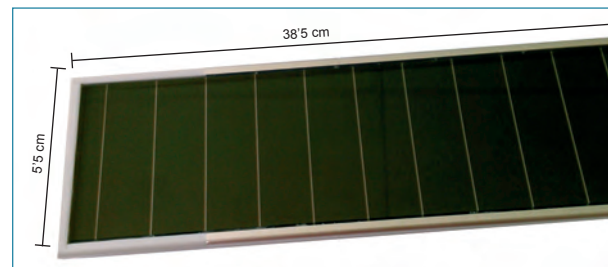
cargador

CÓDIGO	Und./Caja	€/Und.
5033602	10	60



placa solar

CÓDIGO	Und./Caja	€/Und.
5033603	10	200



mando a distancia



enox

CÓDIGO	canales	€/Und.
5033604	1	114
5033605	6	128
5033606	16	136

eos

CÓDIGO	canales	€/Und.
5030001	1	104
5030002	6	116
5030005	16	130



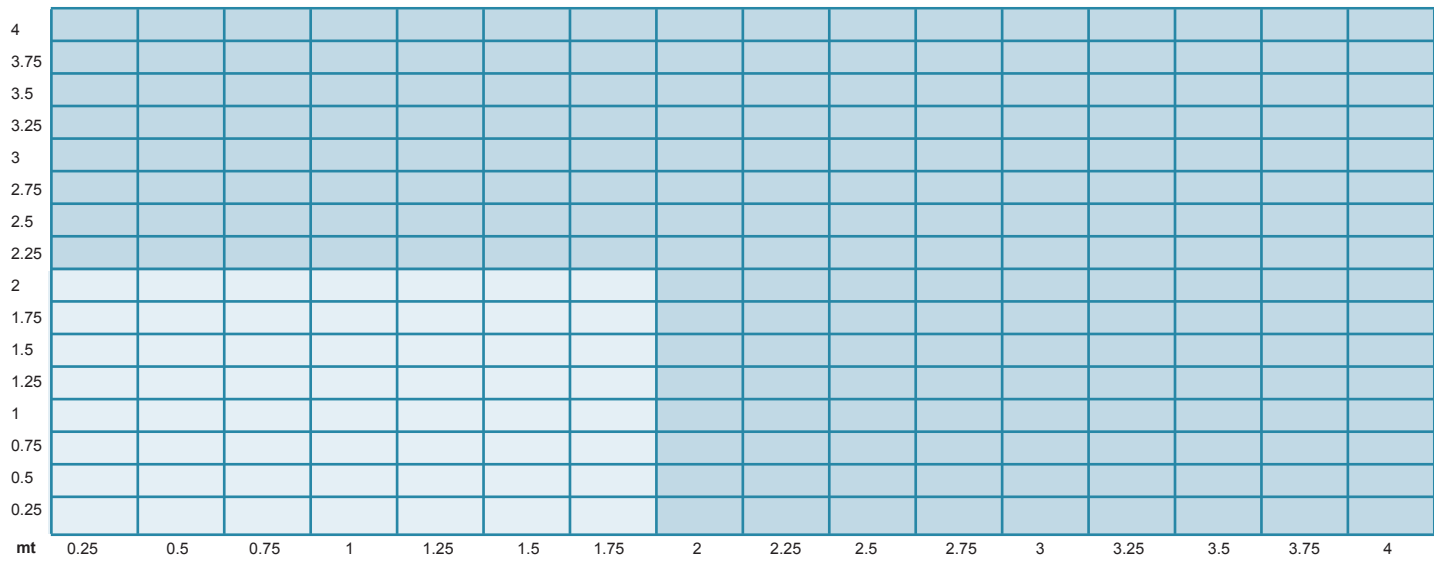
pulsador inalámbrico

CÓDIGO	canales	€/Und.
5001924	1	114

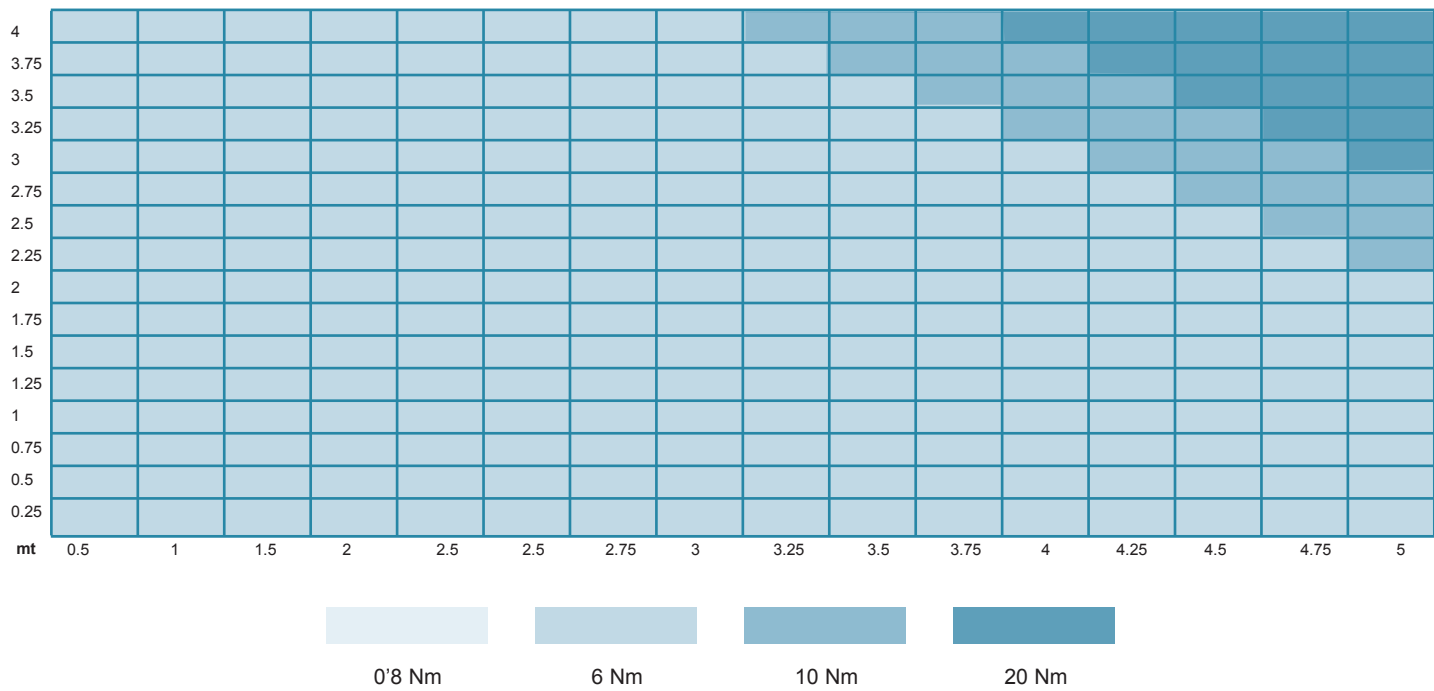


MOTOR ENROLLABLE

cortina enrollable (<450 grm)



cortina enrollable (<450g/m>650grm)



garantía

5 años de garantía

2 años de garantía

Los motores están garantizados durante un período de 5 años los mecánicos y 2 años los electrónicos. La garantía está limitada a la sustitución o reparación gratuita en fábrica, de las partes reconocidas como defectuosas en origen. Dicha garantía queda excluida en los siguientes casos:

- Negligencia o descuido en el uso.
- Instalación incorrecta o mantenimiento inadecuado por parte de personal no autorizado.
- Utilización del motor para uso distinto del que se ha concebido, salvo autorización previa.
- Presencia en la instalación de elementos no homologados.



- Heating
- Lighting
- Blinds
- Other equipments
- Scenes settings

Descárgalo en el
App Store

DISPONIBLE EN
Google play



Sistema Domótico Inalámbrico NOX

Podemos controlar desde nuestro smartphone, tableta u ordenador, cualquier cortina de nuestra vivienda, tanto dentro como fuera de ella.

módulo de internet, NOX-WR

CÓDIGO	Und./Caja	€/Und.
5039999	1	500



múltiples aplicaciones

